

Phone : +(221) 76.026.88.15  
+(221) 33.957.49.37  
Fax : +(221) 33.820.06.00  
AFTN : GOOYNYX  
E-mail : aim-gooo@asecna.org  
Web : <https://ais.asecna.aero>



**AIRAC AIP SUP**  
**NR 04/A/25GO**  
**23 JANUARY 2025**

**BUREAU NOTAM INTERNATIONAL DE L'OUEST AFRICAIN**

B.P. 8155 Aéroport International Blaise DIAGNE Dakar/Diass-SENEGAL

**BENIN – BURKINA FASO – COTE D'IVOIRE – GUINEE BISSAU – MALI – MAURITANIE – NIGER – SENEGAL – TOGO**

## **MISE A JOUR DES CARTES D'AERODROME DE LOME**

### **UPDATE OF LOME AERODROME CHARTS**

**/**

**TOGO**

**DXXX**

<b>Mise en vigueur / <i>Effective Date</i></b>	20 Mars 2025 / <i>March 20, 2025</i>
<b>Validité / <i>Validity</i></b>	PERM

#### **Objet**

Le présent supplément AIP (SUP AIP) a pour objet d'informer les usagers de la mise à jour des cartes suivantes :

- La carte d'aérodrome de Lomé
- La carte de stationnement et d'accostage de Lomé
- La carte d'obstacle type A de Lomé

#### ***Purpose***

*The purpose of this AIP supplement (SUP AIP) is to inform users of the update of the Following charts :*

- Lomé Aerodrome chart-ICAO*
- Lomé Aircraft Parking/Docking Chart-ICAO*
- Lomé Aerodrome obstacle Charts -ICAO type A*

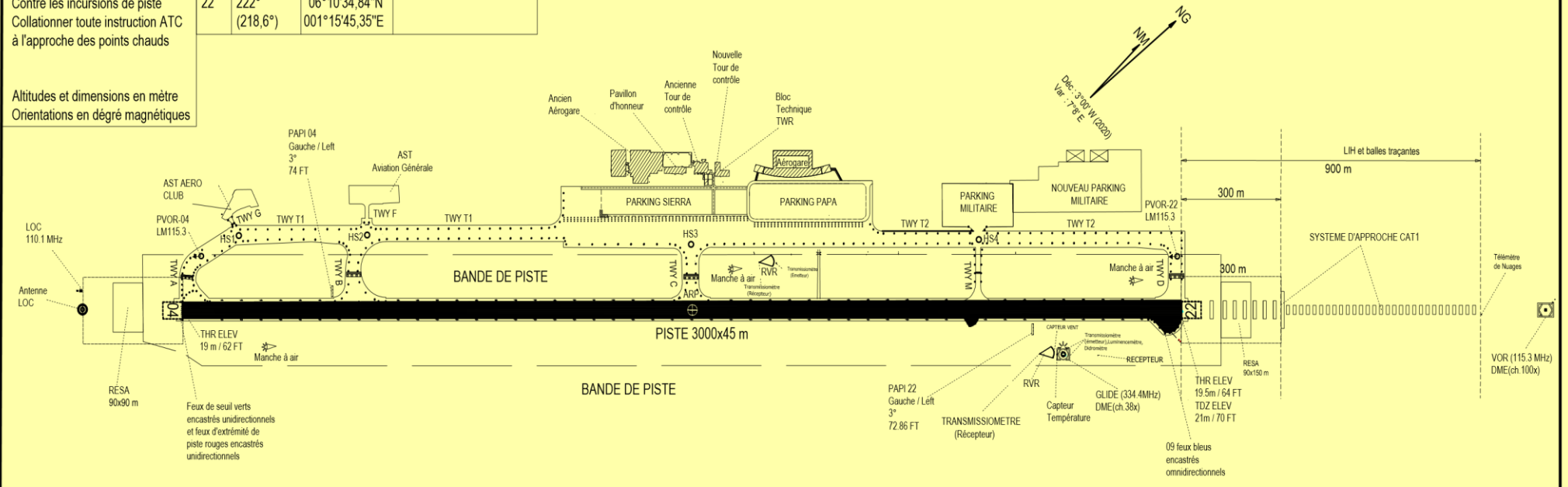
#### **MODIFIER/MODIFY**

- 15AD2-DXXX-ADC**
- 15AD2-DXXX-APDC**
- 15AD2-DXXX-AOC**

CARTE D'AERODROME ARP : 06°09'57" N ELEV : 22 m (71 FT) TWR : 120,7 MHz LOME / Gnassingbé Eyadema ( DXXX )  
 001°15'15" E GUND : 25 m (82 FT)

Point de vérification VOR	RWY	DIRECTION	THR	STRENGHT
○ POINTS CHAUDS	04	042° (038,6°)	06°09'18,46" N 001°14'44,47" E	PCN 69 / F / B / W / T
Contre les incursions de piste Collationner toute instruction ATC à l'approche des points chauds	22	222° (218,6°)	06°10'34,84" N 001°15'45,35" E	

Altitudes et dimensions en mètre  
Orientations en degré magnétiques



LEGENDE	
Point chaud	○
Point de vérification VOR	◀ ⊙
Point d'observation RVR	△
Manche à vent	☼
ARP	⊕
Ligne de sécurité	⋯⋯⋯



AMENDEMENTS ET RECOMMANDATIONS		
Amendement	Date ( date de la conception de la carte )	Motif amendement
AMDT 01	AVRIL 2024	Prise en compte de la nouvelle configuration de l'aérodrome de Lomé

CHANGE : NORMALISATION

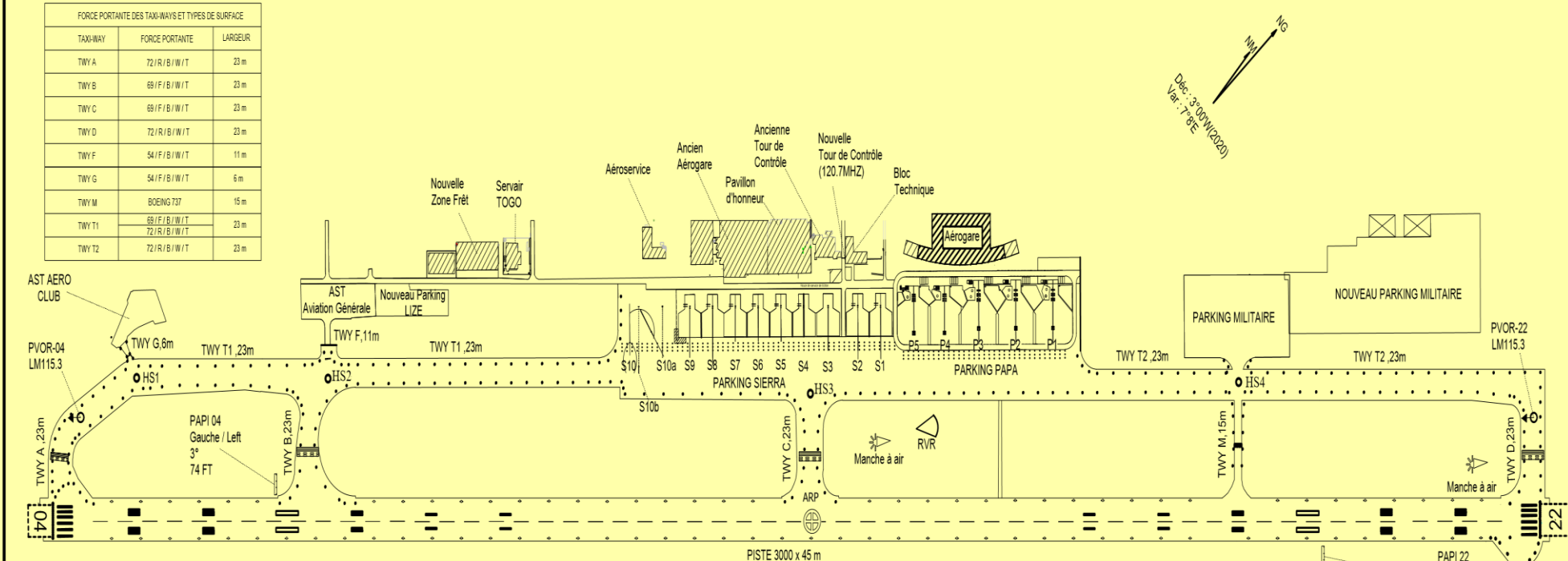
ARP : 06°09'57" N ELEV : 22 m (71 FT)  
001°15'15" E GUND : 25 m (82 FT)

TWR : 120,7 MHz APRON ALTITUDE 22 m

LOME / Grassingbé Eyadema

ARE DE TRAFIC	POSTE DE STATIONNEMENT (Lettre de code)	TYPE	ENVERGURE MAX	LONGUEUR MAX	FORCE PORTANTE	EXEMPLE
SIERRA	S1 S2 S3 S4 S5 S6 S7 S8, S9 S10a S10b	C	NOSE IN	36 m	40 m	A318-A319-A320 B736-B735
	S10	E	NOSE OUT	65 m	76 m	B747-A340-A350-B777
PAPA	P1, P2, P3	E	NOSE IN	65 m	76 m	B747-B767-B787-B777-B737-B787
	P4 et P5	D	NOSE IN	52 m	62 m	A340-A350-A321-A319-A310 B767-B787-B737-A319 A300-A310-A321-A320

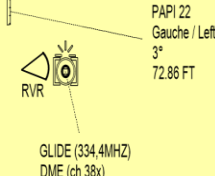
TAXI-WAY	FORCE PORTANTE	LARGEUR
TWY A	72 / R / B / W / T	23 m
TWY B	69 / F / B / W / T	23 m
TWY C	69 / F / B / W / T	23 m
TWY D	72 / R / B / W / T	23 m
TWY F	54 / F / B / W / T	11 m
TWY G	54 / F / B / W / T	6 m
TWY M	BOEING 737	15 m
TWY T1	69 / F / B / W / T 72 / R / B / W / T	23 m
TWY T2	72 / R / B / W / T	23 m



LEGENDE	
Feu de piste	◐
Feux de taxiway	●
Point d'attente avant piste	■
Point chaud (HS)	○
Constructions importantes	■
Ligne de sécurité	⋮⋮⋮⋮



AMENDEMENTS ET RECOMMANDATIONS		
Amendement	Date (date de la conception de la carte)	Motif amendement
AMDT01	AVRIL 2024	Prise en compte de la nouvelle configuration de l'aérodrome de Lomé



CHANGE : NORMALISATION

CARTE D'OBSTACLE D'AERODROME TYPE A  
(APPLICATION DES LIMITES D'EMPLOI DES AVIONS)

LOME / AIGE

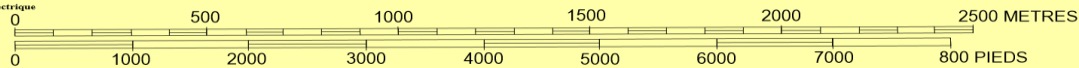
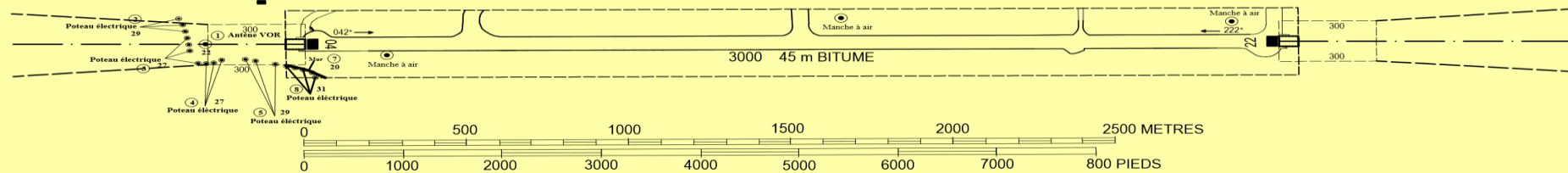
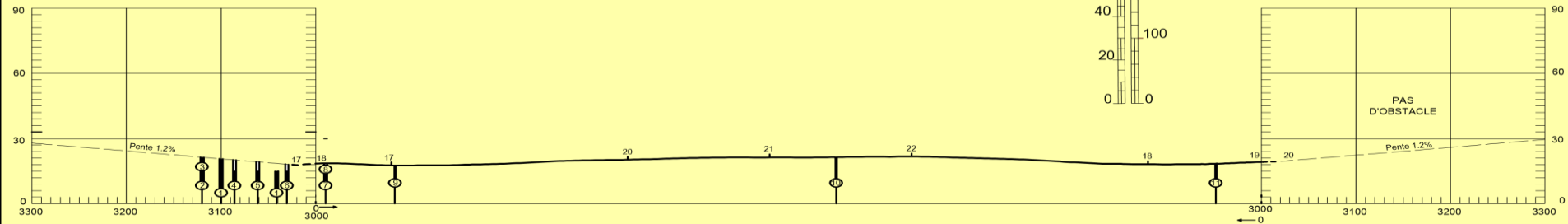
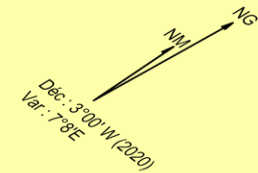
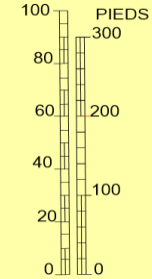
AERODROME OBSTACLE CHART TYPE A  
(OPERATING LIMITATIONS)

DECLINAISON MAGNETIQUE : 3°00' W (2020)  
MAGNETIC VARIATION (VAR) : 7°8'E

RWY 04 / 22

DISTANCE DECLAREES / DECLARED DISTANCES			
RWY 04			RWY 22
3000	LONGUEUR DE ROULEMENT UTILISABLE AU DECOLLAGE	TORA	3000
3300	LONGUEUR UTILISABLE AU DECOLLAGE	TODA	3300
3060	LONGUEUR UTILISABLE POUR L'ACCELERATION-ARRET	ASDA	3060
3000	LONGUEUR UTILISABLE A L'ATTERRISAGE	LDA	3000

ECHELLE VERTICALE 1: 23 000  
METRES



ECHELLE HORIZONTALE 1: 23 000

AMENDEMENTS ET RECOMMANDATIONS		
Amendement	Date ( date de la conception de la carte )	Motif amendement
AMDT 01	AVRIL 2024	Prise en compte des nouveaux obstacles

LEGENDE	
NUMERO D'IDENTIFICATION	⊙
BATIMENT OU CONSTRUCTION IMPORTANTE	■
MAT, TOUR, CLOCHER, ANTENNE, etc.	⊙

Grandeur de la précision  
Horizontale: 00m  
Verticale : 00 m

CHANGE : NORMALISATION

AVRIL 2024

SERVICE DE L'INFORMATION AERONAUTIQUE-ASECNA

15AD2-DXXX-AOC

FIN/END