

Phone : +(221) 77.519.79.01  
          +(221) 33.957.49.37  
Fax :    +(221) 33.820.06.00  
AFTN :   GOOYNYX  
E-mail : dakarbni@asecna.org  
Web :    <https://aim.asecna.aero>



**AIRAC AIP SUP**  
**NR 107/A/21GO**  
**DECEMBER 02 , 2021**

**BUREAU NOTAM INTERNATIONAL DE L'OUEST AFRICAIN**  
B.P. 8155 Aéroport International Blaise DIAGNE Dakar/Diass-SENEGAL

**BENIN – BURKINA FASO – COTE D'IVOIRE – GUINEE BISSAU – MALI – MAURITANIE – NIGER – SENEGAL – TOGO**

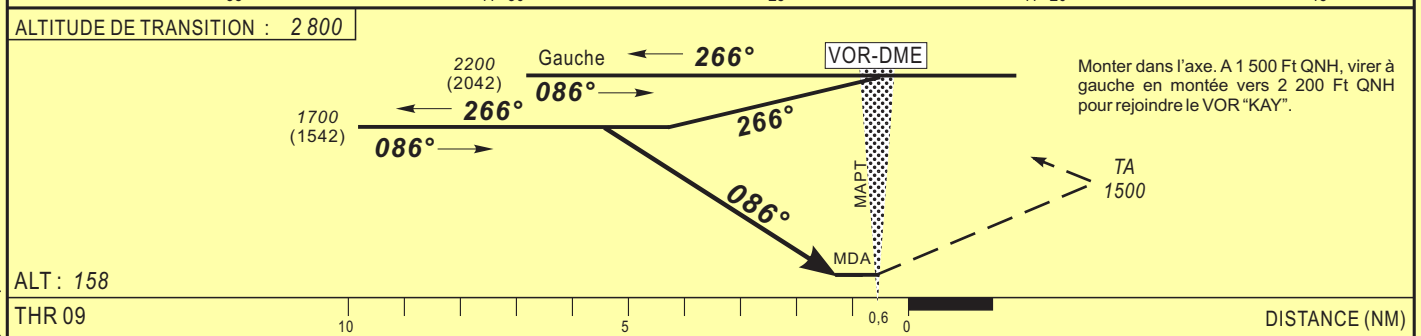
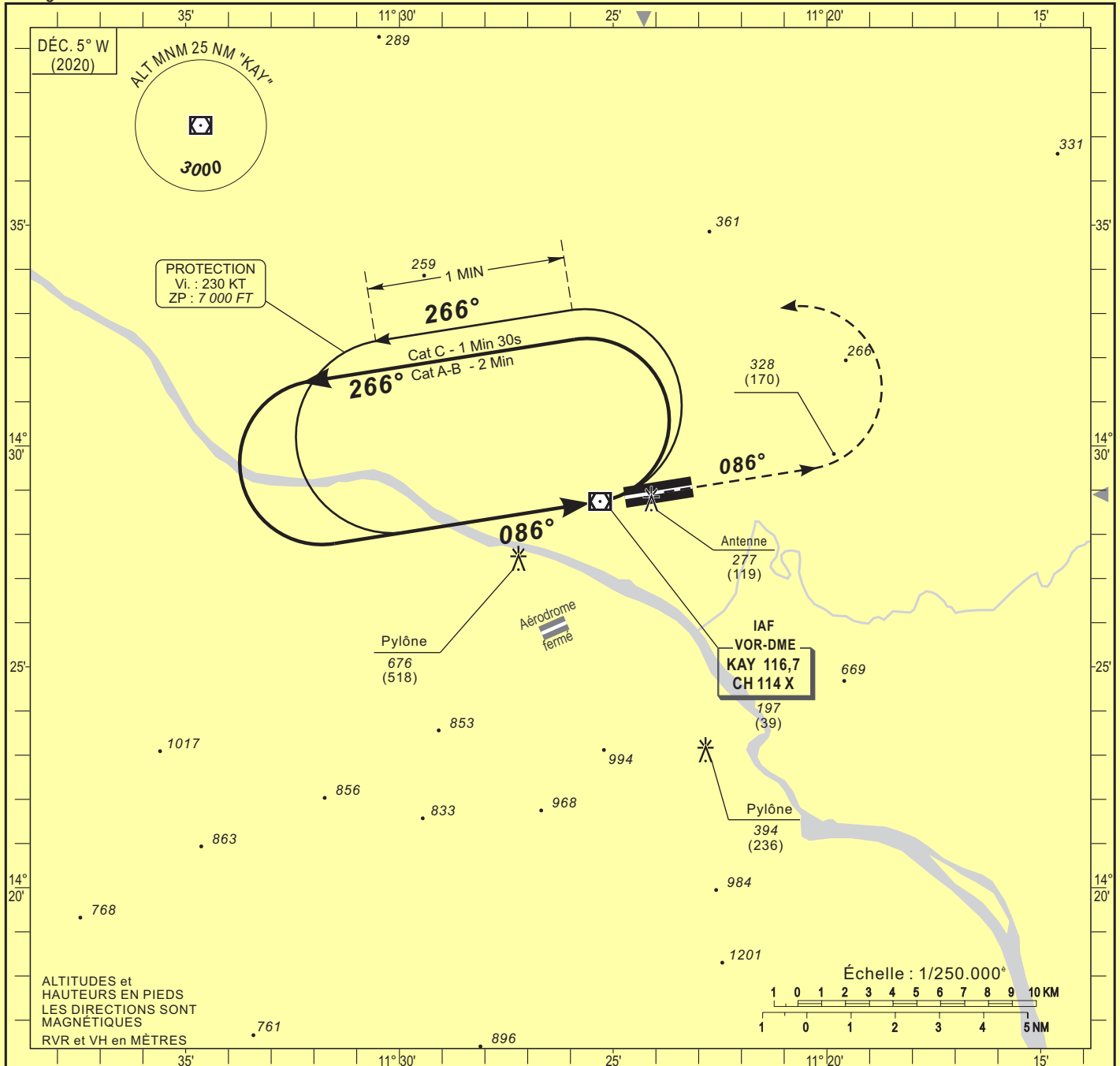
**MISE A JOUR DES PROCEDURES D'APPROCHE AUX INSTRUMENTS DE L'AERODROME DE KAYES**

**UPDATE OF INSTRUMENTS APPROACH PROCEDURES OF KAYES AERODROME.**  
**/**  
**MALI**

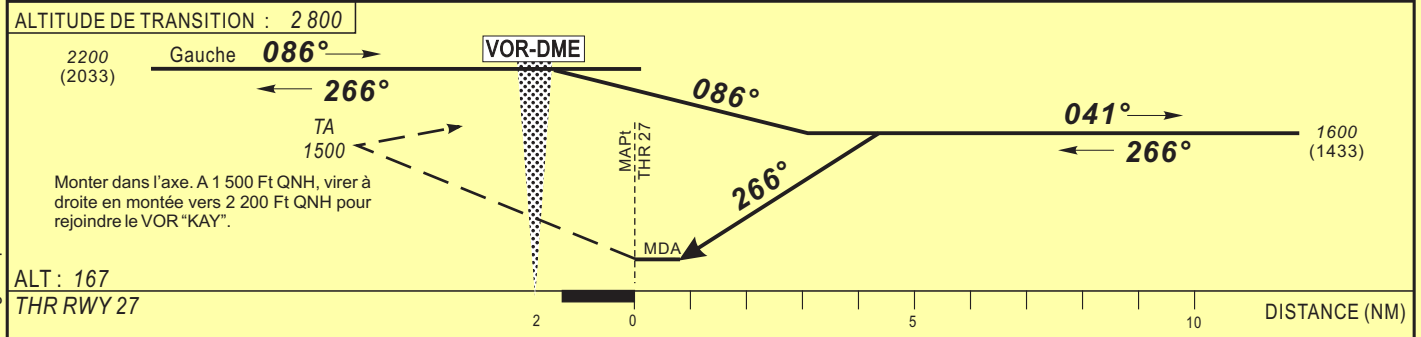
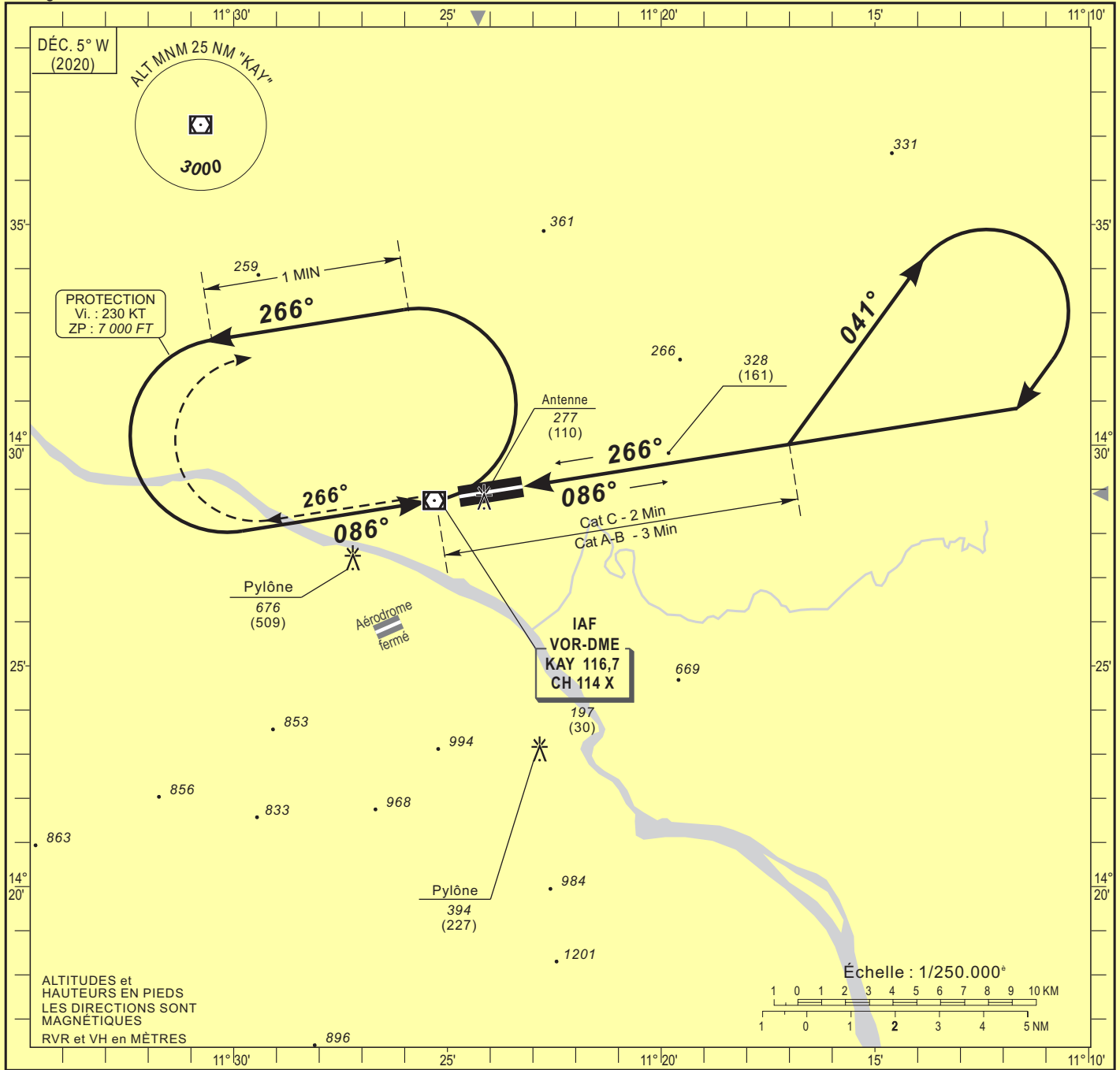
<b>Mise en vigueur/effective Date</b>	27 Janvier 2022, <i>January 27,2022</i>
<b>Validité/Validity</b>	PERM

Mise à jour des procédures d'approche suite à la nouvelle déclinaison magnétique

*Update of approach procedures due to new magnetic variation*



CAT	VOR				MVL (3)				RVR au décollage CATA - B - C : 400				
	OCA (OCH)	MDA MDH	RVR(1)	RVR(2)	OCA (OCH)	MDA MDH	VH						
A	572 (414)	580 (420)	1200	1500	572 (405)	580 (410)	1500						
B	572 (414)	580 (420)	1300	1500	591 (424)	670 (500)	1600						
C	572 (414)	580 (420)	1400	1800	722 (555)	770 (600)	2400						
D	-	-	-	-	-	-	-						
<b>Observations :</b> (1) Avec ligne d'approche - (2) Sans ligne d'approche (3) MVL au nord de l'aérodrome - HJ seulement - OCH et MDH AAL								<b>Temps</b>					
								KT	MIN	SEC	KT	MIN	SEC
								90			140		
								100			150		
								110			160		
								120			170		
								130			180		



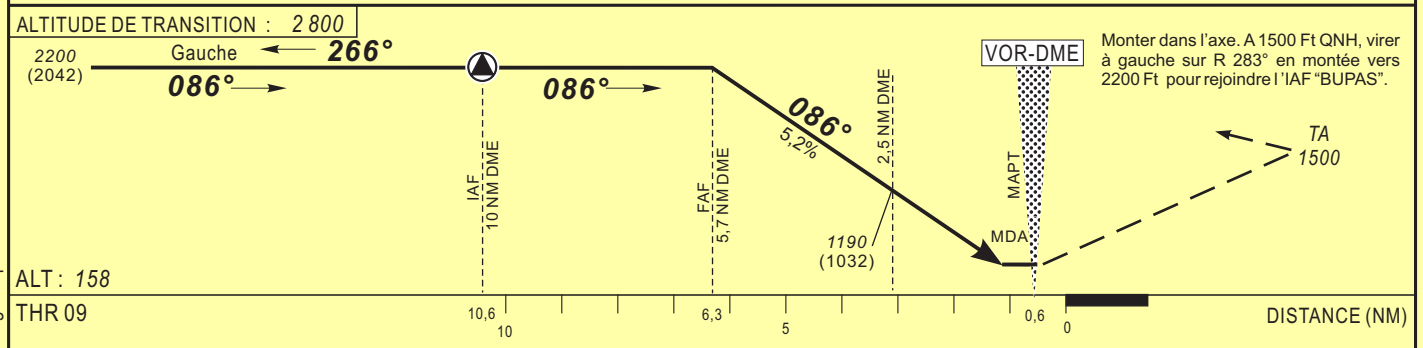
CORRECTIONS : Déclinaison magnétique

CAT	VOR			MVL (*)				RVR au décollage CATA - B - C : 400	
	OCA (OCH)	MDA MDH	RVR	OCA (OCH)	MDA MDH	VH			
A	623 (456)	630 (460)	1500	572 (405)	580 (410)	1500			
B	623 (456)	630 (460)	1500	591 (424)	670 (500)	1600			
C	623 (456)	630 (460)	2000	722 (555)	770 (600)	2400			
D				-	-	-			

Temps	
KT	MIN SEC
90	140
100	150
110	160
120	170
130	180

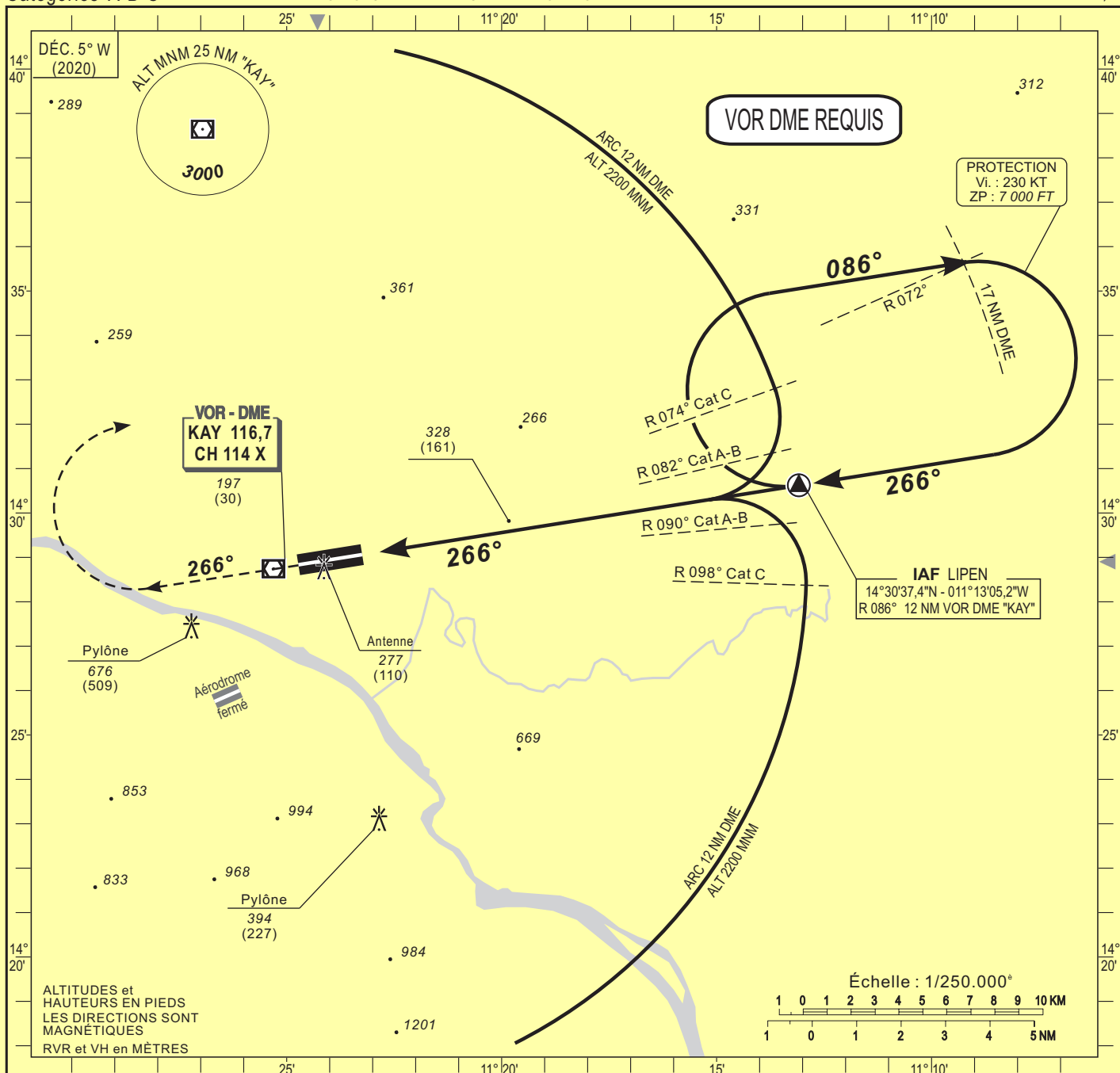
Observations :  
(\*) MVL au nord de l'aérodrome - HJ seulement - OCH et MDH AAL



CAT	VOR-DME				MVL (3)				RVR au décollage CATA - B - C : 400
	OCA (OCH)	MDA MDH	RVR(1)	RVR(2)	OCA (OCH)	MDA MDH	VH		
A	523 (365)	530 (370)	1200	1500	572 (405)	580 (410)	1500	Temps FAF / Seuil (6,3 NM) KT MIN SEC   KT MIN SEC 90 4 Min 12   140 2 Min 42 100 3 Min 47   150 2 Min 31 110 3 Min 26   160 2 Min 22 120 3 Min 09   170 130 2 Min 54   180	
B	523 (365)	530 (370)	1300	1500	591 (424)	670 (500)	1600		
C	523 (365)	530 (370)	1400	1800	722 (555)	770 (600)	2400		
D	-	-	-	-	-	-	-		

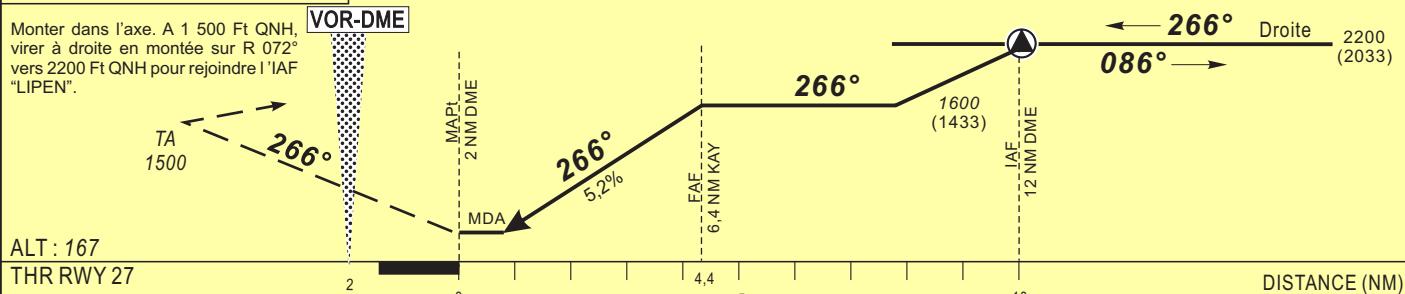
Observations : (1) Avec ligne d'approche - (2) Sans ligne d'approche  
(3) MVL au nord de l'aérodrome - HJ seulement - OCH et MDH AAL

CORRECTIONS : Déclinaison magnétique



ALTITUDE DE TRANSITION : 2 800

Monter dans l'axe. A 1 500 Ft QNH, virer à droite en montée sur R 072° vers 2200 Ft QNH pour rejoindre l'IAF "LIPEN".



CAT	VOR-DME				MVL (*)				RVR au décollage CATA - B - C : 400
	OCA (OCH)	MDA	MDH	RVR	OCA (OCH)	MDA	MDH	VH	
A	574 (407)	580 (410)	1500	572 (405)	580 (410)	1500			Temps FAF / Seuil (4,4 NM) KT MIN SEC KT MIN SEC 90 2 Min 56 140 1 Min 53 100 2 Min 38 150 1 Min 46 110 2 Min 24 160 1 Min 39 120 2 Min 12 170 130 2 Min 02 180
B	574 (407)	580 (410)	1500	591 (424)	670 (500)	1600			
C	574 (407)	580 (410)	1800	722 (555)	770 (600)	2400			
D									

Observations :

(\*) MVL au nord de l'aérodrome - HJ seulement - OCH et MDH AAL

CORRECTIONS : Déclinaison magnétique