

Phone : +(221) 33.957.49.37
: +(221) 77.519.79.01
Fax : +(221) 33.820.06.00
AFTN : GOOYNYX
E-mail : bnidakar@asecna.org
Web : <https://aim.asecna.aero>



AIP SUP
NR 82/A/20GO
DEC 29, 2020

BUREAU NOTAM INTERNATIONAL DE L'OUEST AFRICAIN

B.P. 8155 Aéroport International Blaise DIAGNE Dakar/Diass-SENEGAL

BENIN – BURKINA FASO – COTE D'IVOIRE – GUINEE BISSAU – MALI – MAURITANIE – NIGER – SENEGAL – TOGO

**MISE A JOUR DE LA DECLINAISON MAGNETIQUE DES CARTES A VUE D'AERODROME
DE NIAMTOUGOU**

**UPDATE OF MAGNETIC VARIATION ON VISUAL AERODROME CHARTS
OF NIAMTOUGOU**

TOGO

| | |
|---|--------------------------------|
| Mise en vigueur / <i>Effective date</i> : | 31 DECEMBRE / 31 DECEMBER 2020 |
| Validité / <i>Validity</i> : | PERM |

Ce supplément comprend 05 cartes à vue d'aérodrome /
This supplement includes 05 visual aerodrome Charts

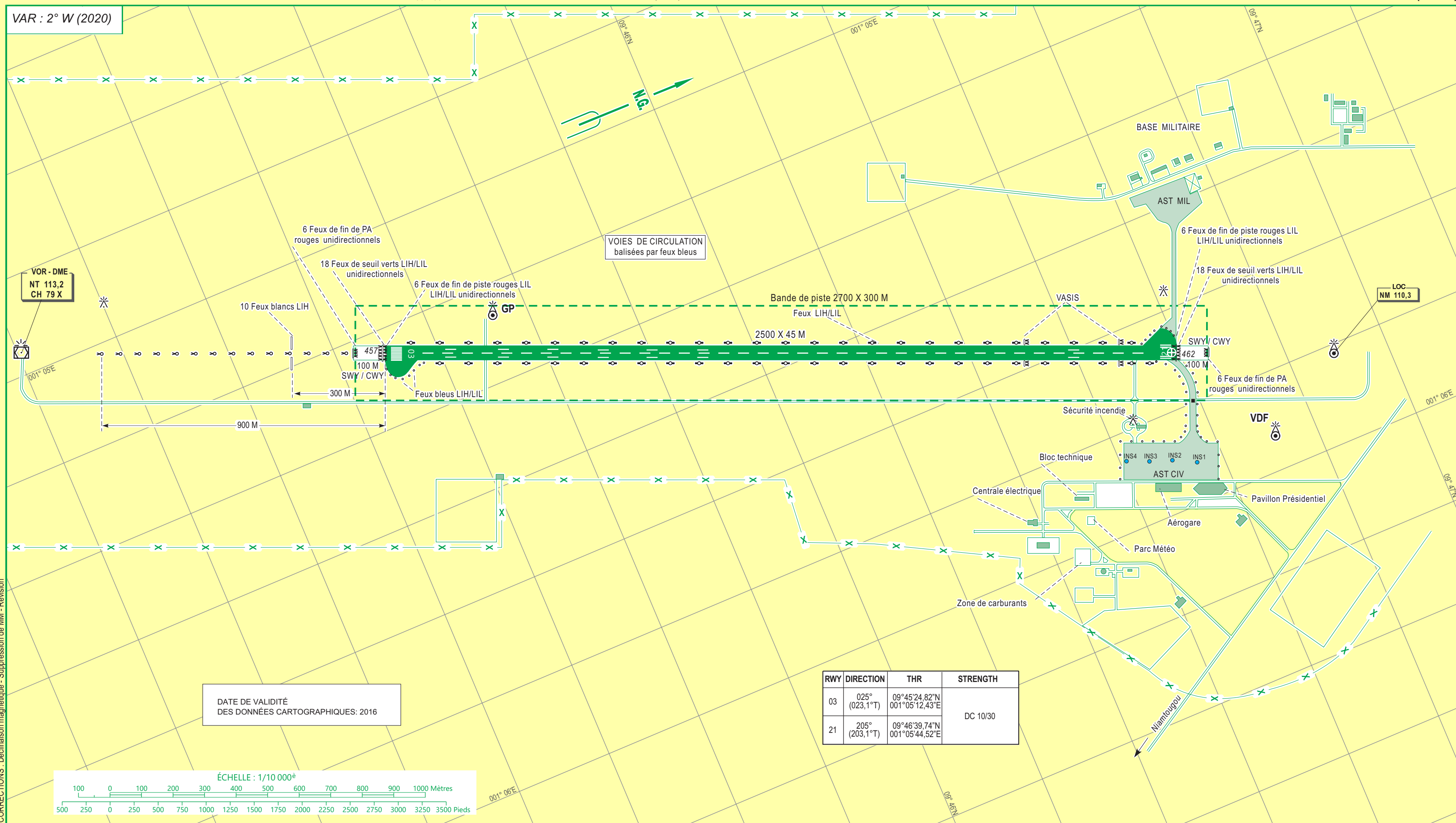
- **15AD2-DXNG-ADC**
- **15AD2-DXNG-AOC**
- **15AD2-DXNG-VAC**
- **15AD2-DXNG-VLC**
- **15AD2-DXNG-ILC**

CE SUP AIP COMPREND 1 PAGE ET 05 ANNEXES

THIS AIP SUP INCLUDES 1 PAGE AND 05 APPENDICES



VAR : 2° W (2020)



VOIES DE CIRCULATION
balisées par feux bleus

Bande de piste 2700 X 300 M

2500 X 45 M

Feux LIH/LIL

900 M

6 Feux de fin de PA
rouges unidirectionnels

18 Feux de seuil verts LIH/LIL
unidirectionnels

6 Feux de fin de piste rouges LIL
LIH/LIL unidirectionnels

10 Feux blancs LIH

457 M

100 M

SWY / CWY

300 M

Feux bleus LIH/LIL

GP

6 Feux de fin de piste rouges LIL
LIH/LIL unidirectionnels

18 Feux de seuil verts LIH/LIL
unidirectionnels

462 M

100 M

SWY / CWY

6 Feux de fin de PA
rouges unidirectionnels

LOC
NM 110,3

VASIS

Sécurité incendie

VDF

Bloc technique

INS4 INS3 INS2 INS1

AST CIV

Pavillon Présidentiel

Aérogare

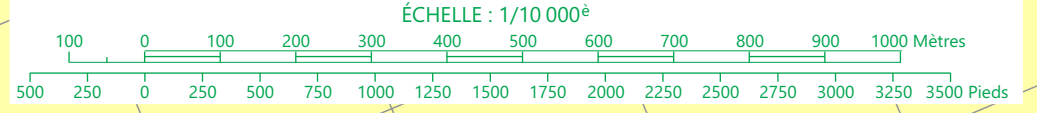
Parc Météo

Centrale électrique

Zone de carburants

DATE DE VALIDITÉ
DES DONNÉES CARTOGRAPHIQUES: 2016

| RWY | DIRECTION | THR | STRENGTH |
|-----|-------------------|---------------------------------|----------|
| 03 | 025° (023,1°T) | 09°45'24,82"N 001°05'12,43"E | DC 10/30 |
| 21 | 205° (203,1°T) | 09°46'39,74"N 001°05'44,52"E | |



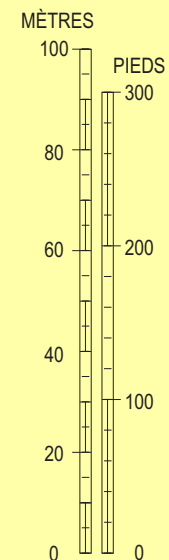
CORRECTIONS : Déclinaison magnétique - Suppression de MM - Révision

CARTE D'OBSTACLES D'AÉRODROME - OACI
TYPE A (APPLICATION DES LIMITES D'EMPLOI DES AVIONS)

NIAMTOUGOU (DXNG)
RWY 03/21

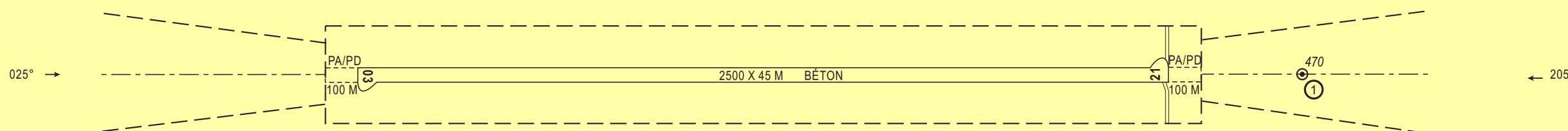
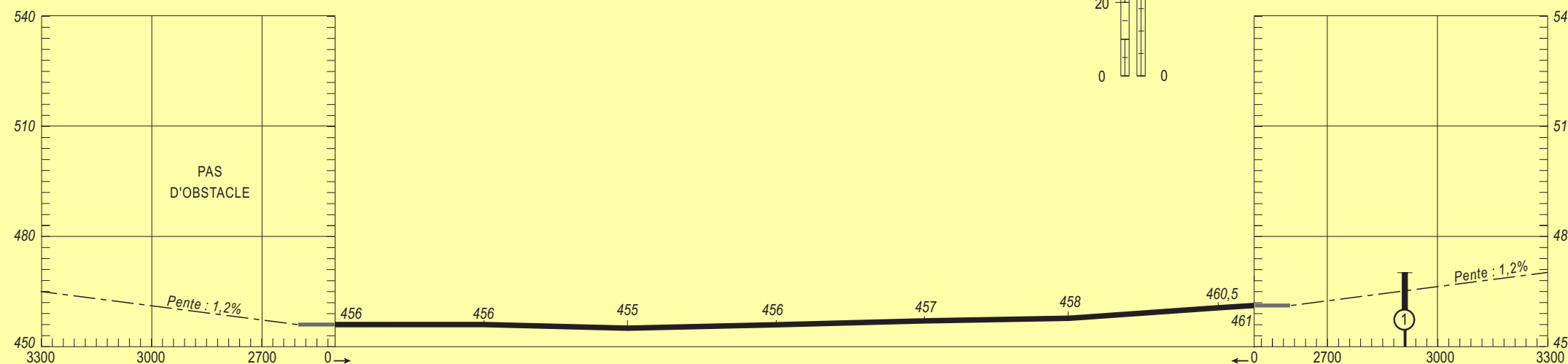
DÉCLINAISON MAGNÉTIQUE : 2°W (2020)
MAGNETIC VARIATION (VAR)
DIMENSIONS ET ALTITUDES EN MÈTRES
DIMENSIONS AND ELEVATIONS IN METERS

ÉCHELLE VERTICALE 1 : 1 500



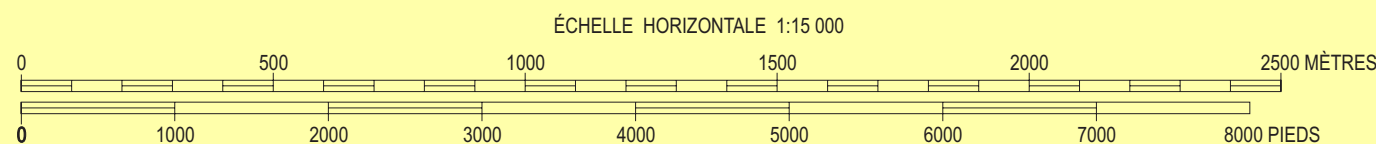
RWY 03 / 21

| DISTANCES DÉCLARÉES / DECLARED DISTANCES | | | |
|--|---|--------|------|
| RWY 03 | | RWY 21 | |
| 2500 | LONGUEUR DE ROULEMENT UTILISABLE AU DÉCOLLAGE | TORA | 2500 |
| 2600 | LONGUEUR UTILISABLE AU DÉCOLLAGE | TODA | 2600 |
| 2600 | LONGUEUR UTILISABLE POUR L'ACCÉLÉRATION-ARRÊT | ASDA | 2600 |
| 2500 | LONGUEUR UTILISABLE A L'ATTERRISSAGE | LDA | 2500 |

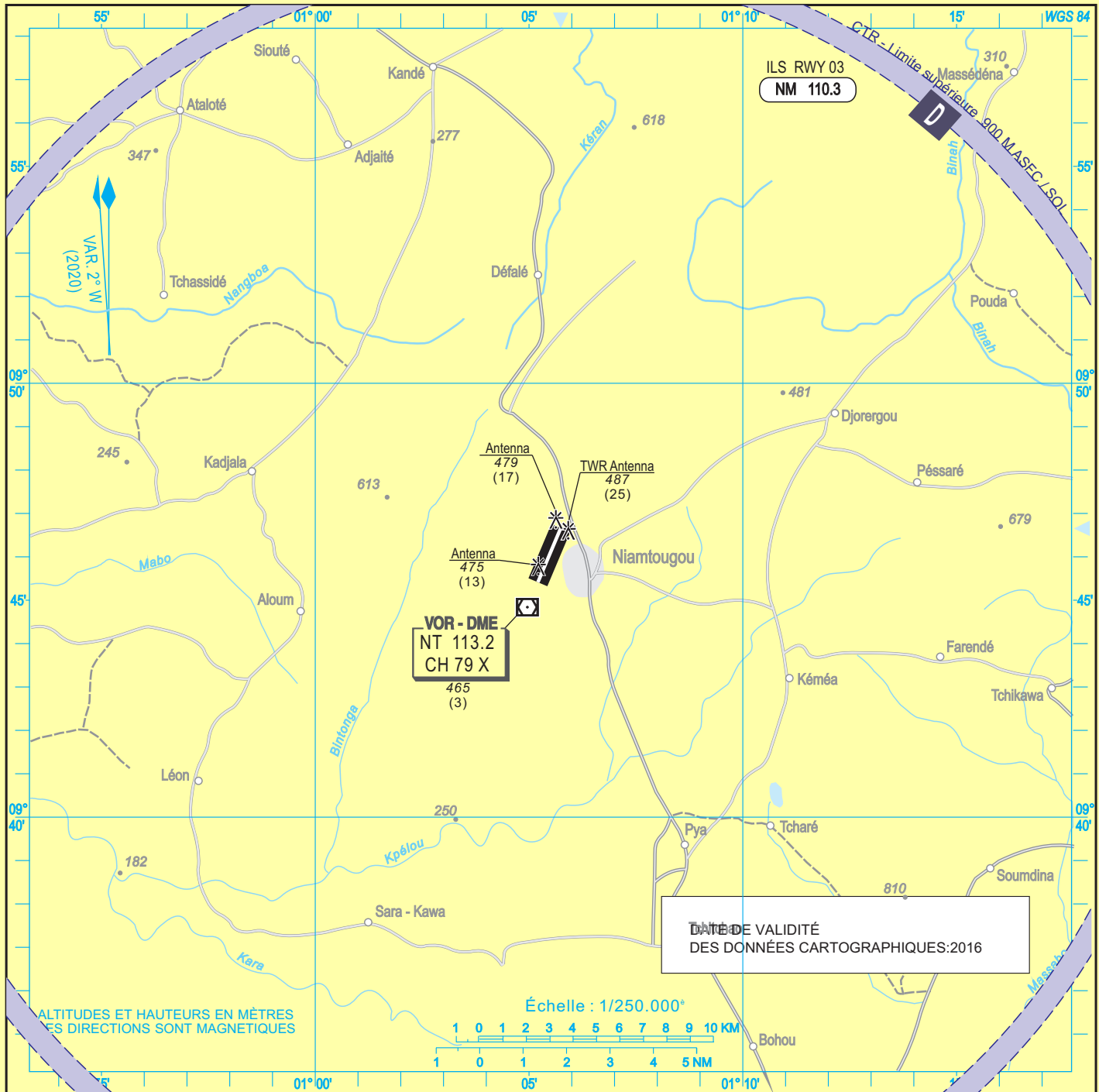


LÉGENDE

| | |
|---|---------|
| NUMÉRO D'IDENTIFICATION | ⑥ |
| ARBRE OU ARBUSTE | * |
| MAT, TOUR, CLOCHER, ANTENNE, ETC. | ⊙ |
| BÂTIMENT OU CONSTRUCTION IMPORTANTE | ■ |
| VOIE FERRÉE | —+—+—+— |
| COURBE DE NIVEAU | ~ |
| OBSTACLE NATUREL AU-DESSUS DU PLAN DE DÉGAGEMENT D'OBSTACLE | — |



DATE DE VALIDITÉ
DES DONNÉES CARTOGRAPHIQUES: 2016



AERODROME : CIV.

SITUATION : 1 NM NW of Town

TEL : (228) 26.65. 00. 04 - 26.65. 00. 44

LOCAL CONTROL : TWR : 118.3 - A/G: 122,6

Fax : (228) 26.65. 01. 18 - RSFTA : DXNGYDYX

E-mail: togorep@asecna.org

CONSIGNES PARTICULIÈRES D'UTILISATION :

- Aérodrome interdit aux aéronefs non munis de radiocommunications bilatérales.
- Demi-tour complet interdit sur la piste aux aéronefs d'un poids supérieur à 40 Tonnes.
- Le demi-tour normal devra être exécuté sur les raquettes aménagées à cet effet

CORRECTIONS : Déclinaison magnétique : E-mail

CARTE D'ATERRISSAGE A VUE - ASECNA

AD ELEV: 462 m
HEIGHTS RELATED TO AD ELEV

LAT : 09°46'39,3"N
LONG : 001°05'44,3"E

AEROPORT INT.NIAMTOUGOU (DXNG)



RENSEIGNEMENTS COMPLÉMENTAIRES SUR L'AIRE DE MANOEUVRE : Inutilisable hors piste. Nature piste : Béton bitumeux

RESTRICTIONS D'UTILISATION : Aérodrome interdit aux aéronefs non munis de radiocommunications bilatérales

SÉCURITÉ INCENDIE : Niveau assuré : 6

ATELIERS : Petites réparations en accord avec la base aérienne

INFORMATIONS AÉRONAUTIQUES : NIL

GARAGE AÉRONEFS DE PASSAGE : NIL

RAVITAILLEMENT : JET A1

TRANSPORTS VERS LA VILLE : Voitures de location - Transport en commun

NOTES : Utilisation : DC 10 - 30

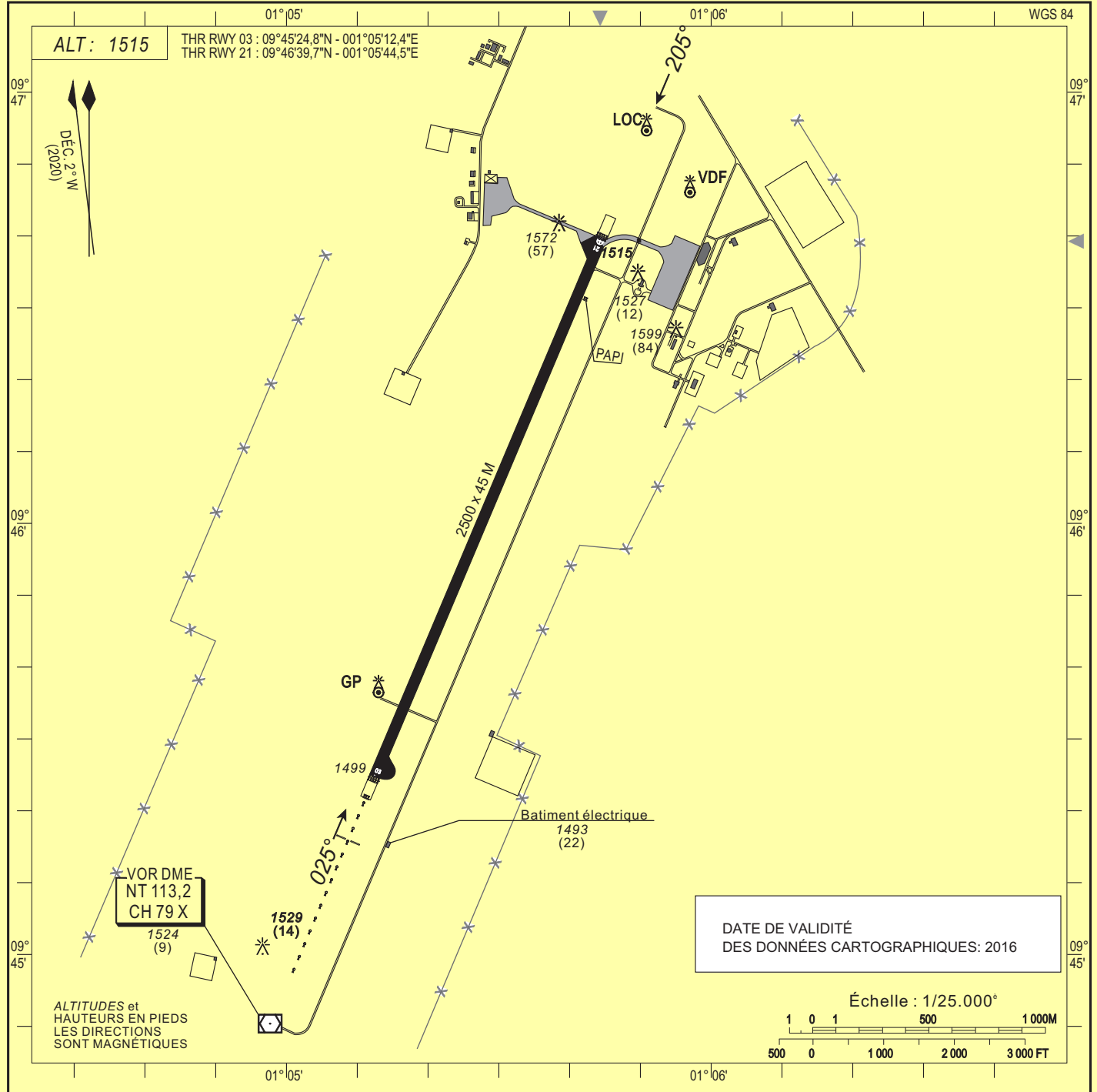
Pluies : Mai à Juillet - Octobre à Novembre

CORRECTIONS : Déclinaison magnétique

CARTE D'ATERRISSAGE AUX INSTRUMENTS - ASECNA

AD ELEV: 1515 FT
HEIGHTS RELATED TO AD ELEV
LAT: 09°46'39"N
LONG: 001°05'44"E

AEROPORT Int. NIAMTOUGOU (DXNG)



| RWY | Approche | PAPI | Feux de seuil | Feux de piste | Feux d'extrémité de piste | Feux d'extrémité de SWY |
|-----|--|----------|---------------|----------------|---------------------------|-------------------------|
| 03 | Ligne d'approche LIL simplifiée omnidirectionnelle 900 M | NIL | Verts LIL | Blancs LIH/LIL | Rouges LIL | Rouges |
| 21 | NIL | Pente 3° | Verts LIL | Blancs LIH/LIL | Rouges LIL | Rouges |

Raquettes - AST - Voies de circulation : Feux bleus LIH/LIL omnidirectionnels

CONSIGNES PARTICULIÈRES :

Les aéronefs d'un poids supérieur à 40 Tonnes doivent obligatoirement effectuer le demi-tour aux extrémités de la piste.
Survol de la ville interdit à tous les aéronefs (FOP 2)

CORRECTIONS : Déclinaison magnétique