

Phone : +(221) 33.957.49.37  
: +(221) 77.519.79.01  
Fax : +(221) 33.820.06.00  
AFTN : GOOONYX  
E-mail : bnidakar@asecna.org  
Web : <https://aim.asecna.aero>



**AIP SUP**  
**NR 80/A/20GO**  
**DEC 17, 2020**

**BUREAU NOTAM INTERNATIONAL DE L'OUEST AFRICAIN**  
B.P. 8155 Aéroport International Blaise DIAGNE Dakar/Diass-SENEGAL

**BENIN – BURKINA FASO – COTE D'IVOIRE – GUINEE BISSAU – MALI – MAURITANIE – NIGER–SENEGAL–TOGO**

## MISE A JOUR DES CARTES A VUE D'AERODROME DE ZINDER

### UPDATE OF VISUAL AERODROME CHARTS OF ZINDER

# NIGER

Mise en vigueur / <i>Effective date</i> :	31 DECEMBRE / 31 DECEMBER 2020
Validité / <i>Validity</i> :	PERM

Ce supplément comprend 03 cartes à vue d'aérodrome  
*/This supplement includes 03 visual aerodrome Charts*

- 12AD2-DRZR-VAC
- 12AD2-DRZR-VLC
- 12AD2-DRZR-ILC

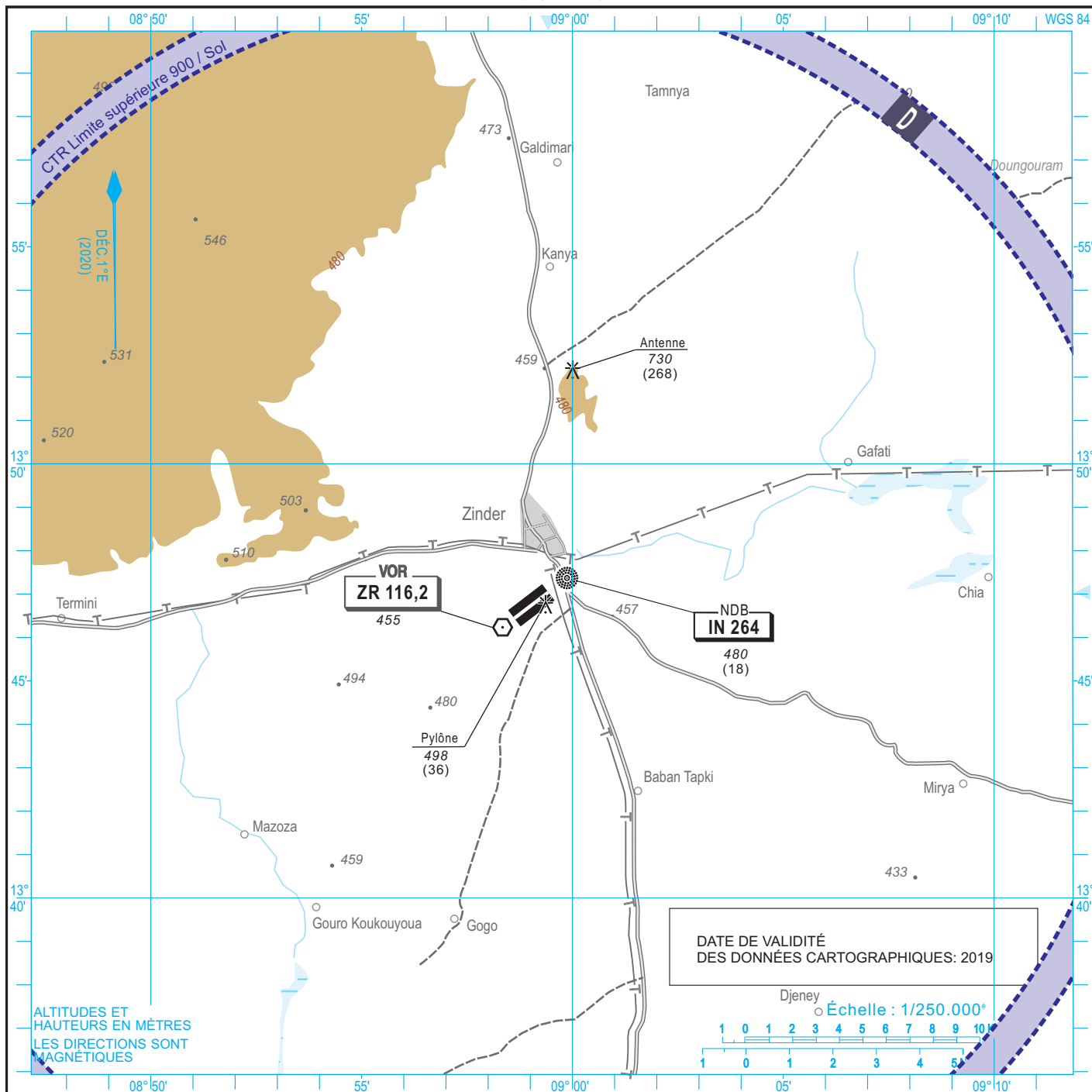
**CE SUP AIP COMPREND 1 PAGE ET 03 ANNEXES**

***THIS AIP SUP INCLUDES 1 PAGE AND 03 APPENDICES***

CARTE D'APPROCHE A VUE-OACI

AD ELEV: 462 m

HEIGHTS RELATED TO AD ELEV



AÉRODROME : CIV.

SITUATION : A proximité S.W de la ville

TÉL : GSM (+227) 74 04 34 44 -

CONTROLE LOCAL : APP : assurée par TWR : 118,3 - 121,5 - ACC 126,1

(+227) 20 51 01 69 - GSM (+227) 94 11 83 97

RSFTA : DRZRZTX

CONSIGNES PARTICULIÈRES D'UTILISATION :

1. Demi-tour obligatoire sur la raquette pour les aéronefs d'un poids supérieur à 13 tonnes.
2. Les aéronefs qui resteront sur l'aire de stationnement 48 heures ou plus, doivent couvrir leurs moteurs.

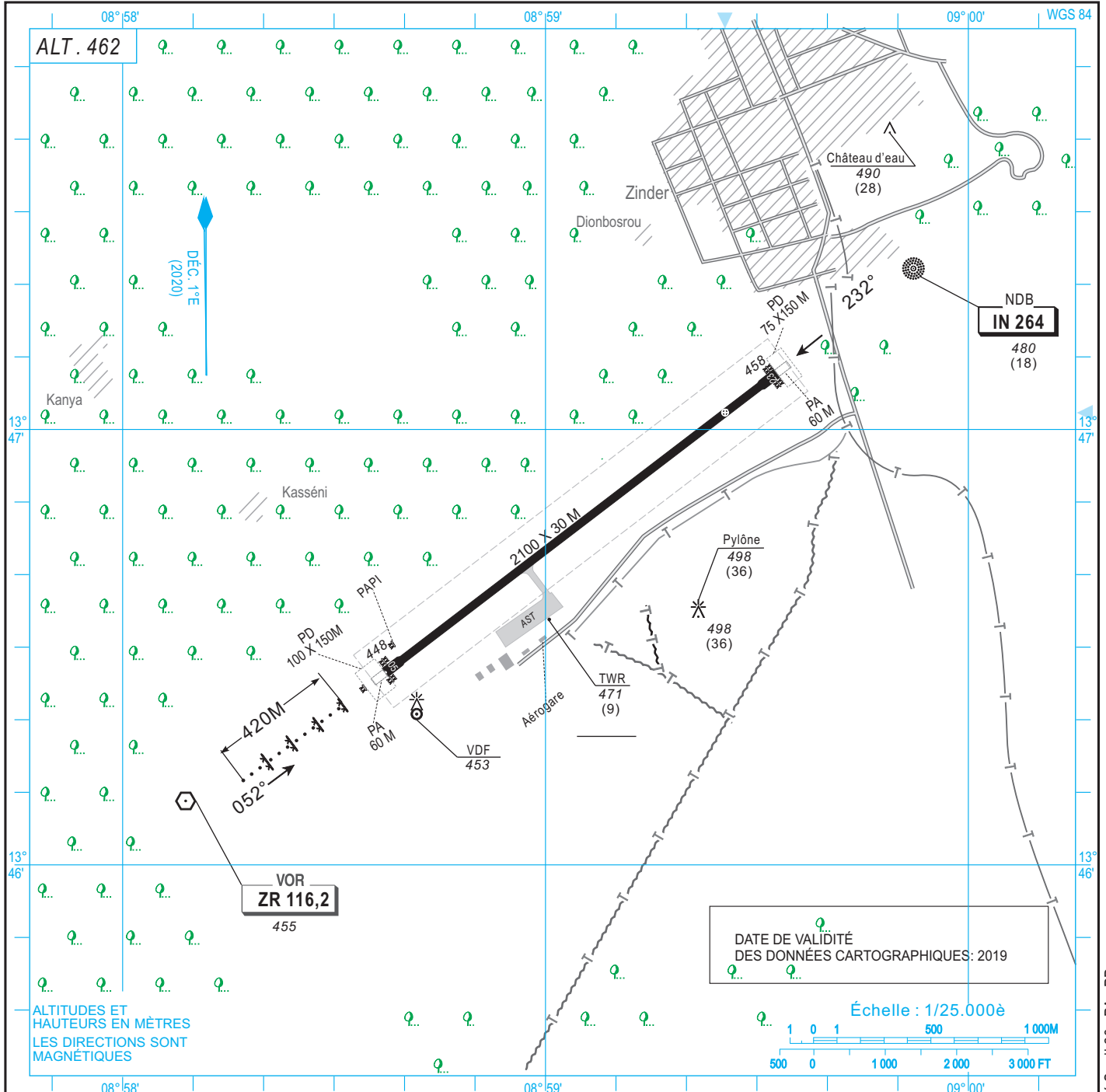
CORRECTIONS : Déclinaison magnétique - RSFTA - Téléphone

CARTE D'ATERRISSAGE A VUE - ASECNA

AD ELEV: 462 m  
HEIGHTS RELATED TO AD ELEV

LAT : 13°47'02,3"N  
LONG : 008°59'25,5"E

ZINDER (DRZR)



RENSEIGNEMENTS COMPLÉMENTAIRES SUR L'AIRE DE MANOEUVRE : Inutilisable hors piste  
Nature piste : Enrobé Bitumineux

RESTRICTIONS D'UTILISATION : Par brume sèche très dense Vols Aéro-Club et VFR interdits

SÉCURITÉ INCENDIE : Niveau assuré : 4

ATELIERS : NIL

INFORMATIONS AÉRONAUTIQUES : Documentation sur l'aérodrome

GARAGE AÉRONEFS DE PASSAGE : NIL

RAVITAILLEMENT : JET A1

TRANSPORTS VERS LA VILLE : Taxis et voitures de louage

NOTES : Utilisation : PCN 80/F/A/W/T - Balisage de nuit piste (électrique)

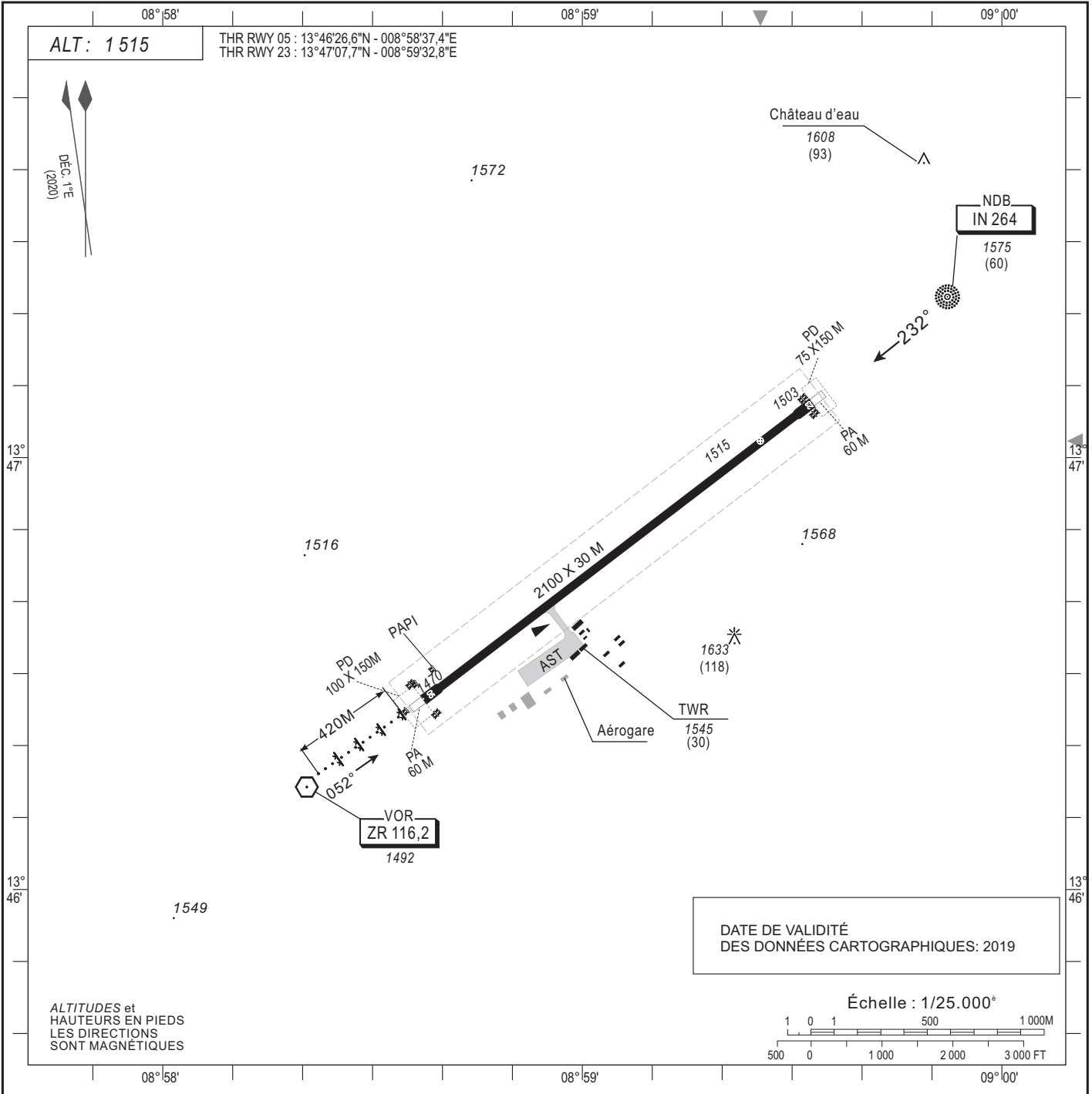
Pluies : Juin à Octobre

CARTE D'ATERRISSAGE AUX INSTRUMENTS - ASECNA

AD ELEV: 1515 FT  
HEIGHTS RELATED TO AD ELEV

13°47'02,3"N  
008°59'25,5"E

ZINDER (DRZR)



RWY	Approche	PAPI	Feux de seuil	Feux de piste	Feux d'extrémité de piste	Feux d'extrémité de PA
05	420M-Barre transversale 300M seuil	Gauche 2°56	Verts LIL unidirectionnels	Blancs omnidirectionnels	Rouges LIL unidirectionnels	Rouge
23	NIL	NIL	Verts LIL unidirectionnels	Blancs omnidirectionnels	Rouges LIL unidirectionnels	Rouge

QFU 05 chemin de roulement : Feux bleus LIL omnidirectionnels

CONSIGNES PARTICULIÈRES : NIL

CORRECTIONS : Déclinaison magnétique - Extension de la piste côté seuil 23 - PA-PD