

Phone : +(242) 05 377 95 54  
 +(242) 05 377 95 64  
 Fax : +(242) 05 377 95 44  
 AFTN : FCCCYNYX  
 e-mail : [congobni@asecna.org](mailto:congobni@asecna.org)  
[bnibrazza@yahoo.fr](mailto:bnibrazza@yahoo.fr)  
 Web : [www.ais-asecna.org](http://www.ais-asecna.org)



**AIRAC AIP SUP**

**NR 62/A/17FC**

**APR 27<sup>th</sup>, 2017**

**BUREAU NOTAM INTERNATIONAL DE L'AFRIQUE CENTRALE**

**B.P. 660 BRAZZAVILLE - CONGO**

**CAMEROUN – CENTRAFRIQUE – CONGO – GABON – GUINEE EQUATORIALE – SAO TOME - TCHAD**

## **MALABO (EQUATORIAL GUINEA)**

### **PROCEDURES CONVENTIONNELLES/RNAV(GNSS) CONVENTIONAL/RNAV(GNSS) PROCEDURES**

Mise en vigueur/Effective date	MAY 25 <sup>th</sup> , 2017
VALIDITE/Validity :	PERM

Suite au démantèlement du NDB "BL" 310 KHZ.  
 Les procédures d'approche et d'arrivées conventionnelles de Malabo sont mise à jour comme suit.

#### **ANNEXES**

- Une (01) carte des procédures d'arrivées conventionnelles
- Une (01) carte des procédures d'arrivées RNAV (GNSS) RWY04 ;
- Une (01) carte des procédures d'arrivées RNAV (GNSS) RWY22 ;
- Un (01) volet de procédure RNAV (GNSS) RWY04;
- Un (01) volet de procédure RNAV (GNSS) RWY22;
- Trois (03) volets de procédures ILS RWY22 ;
- Deux (02) volets de procédures d'approches VOR RWY04 ;
- Deux (02) volets de procédures d'approches VOR RWY22.

*Following the dismantling of the NDB "BL" 310 KHZ. The Malabo conventional approach and arrival procedures are updated as followed.*

#### **APPENDICES**

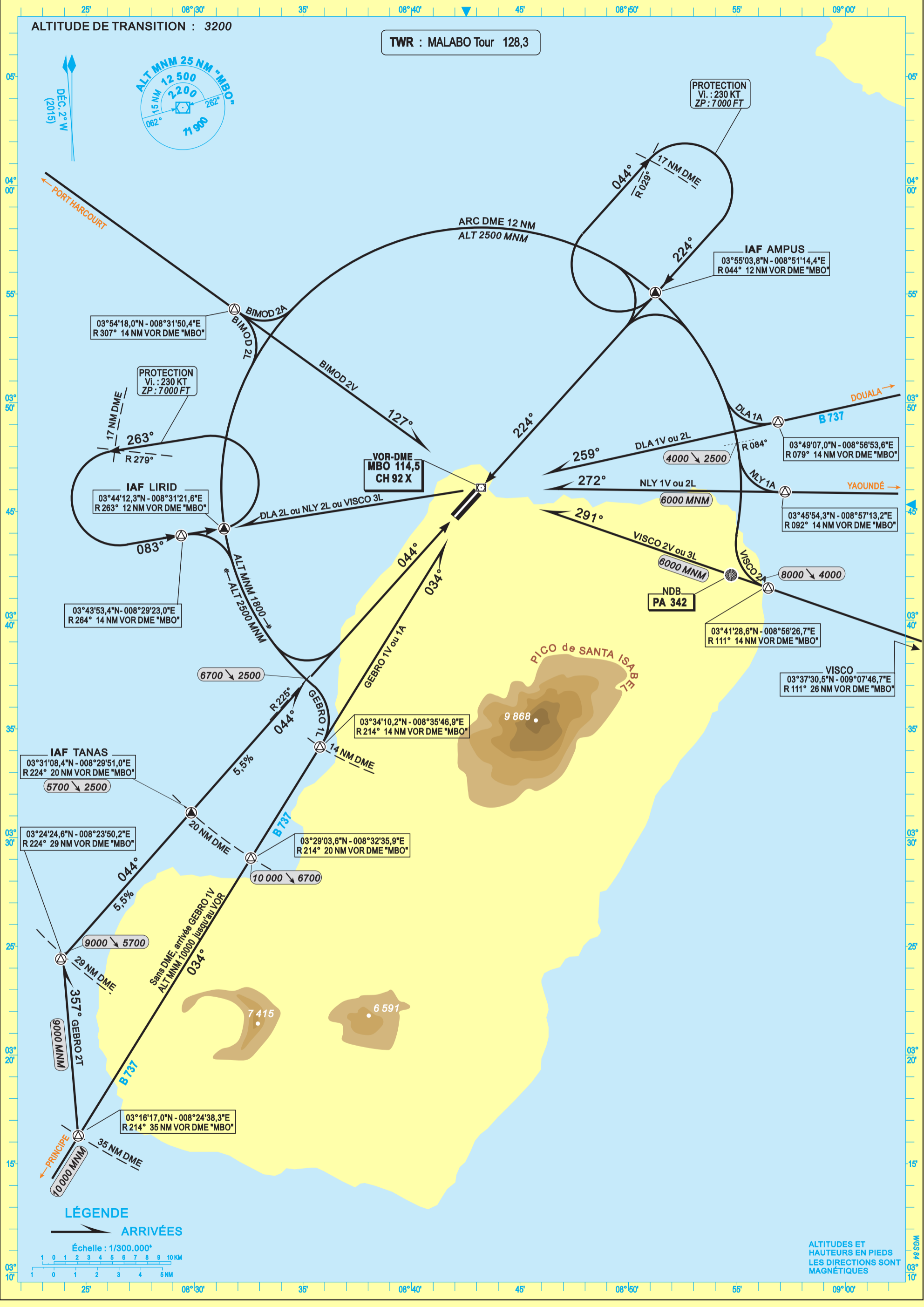
- An arrival conventional procedures chart;*
- An arrival RNAV(GNSS) RWY4 procedures chart;*
- An arrival RNAV(GNSS) RWY22 procedures chart;*
- A RNAV(GNSS) RWY 04 procedure chart;*
- A RNAV(GNSS) RWY 22 procedure chart;*
- Three ILS RWY22 Procedure charts;*
- Two approach VOR RWY 04 Procedure charts;*
- Two approach VOR RWY22 procedure charts;*

**Ce SUP AIP contient une (01) page et 12 Annexes / This AIP SUP includes (01) page and 12 appendices**

1401 K - 1B

SERVICE DE L'INFORMATION AÉRONAUTIQUE - ASECNA

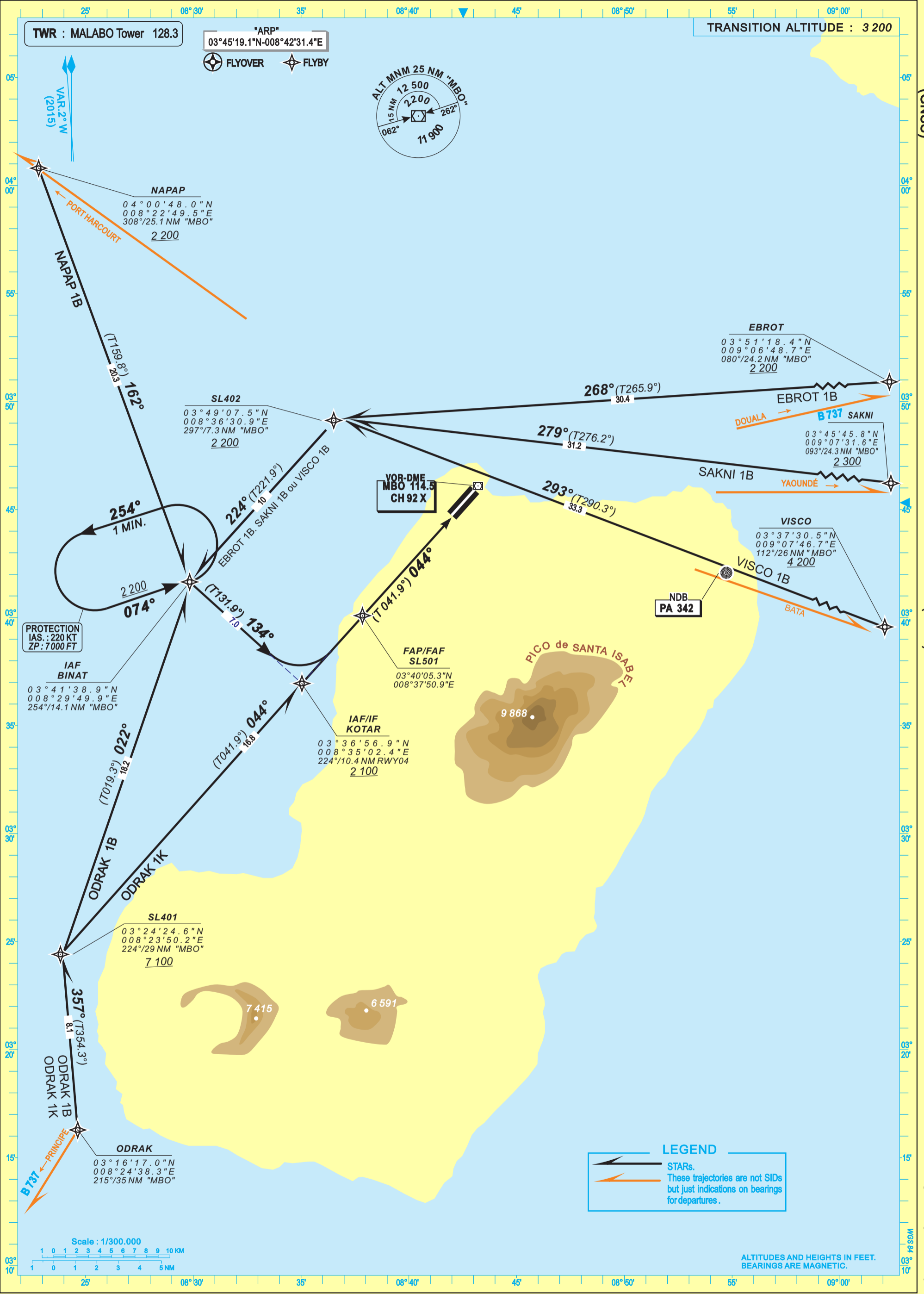
25 MAI 2017



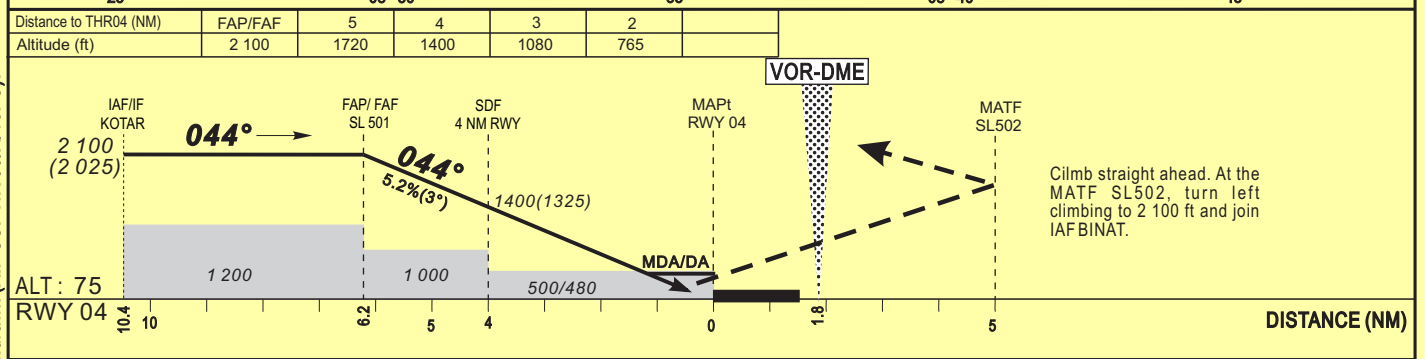
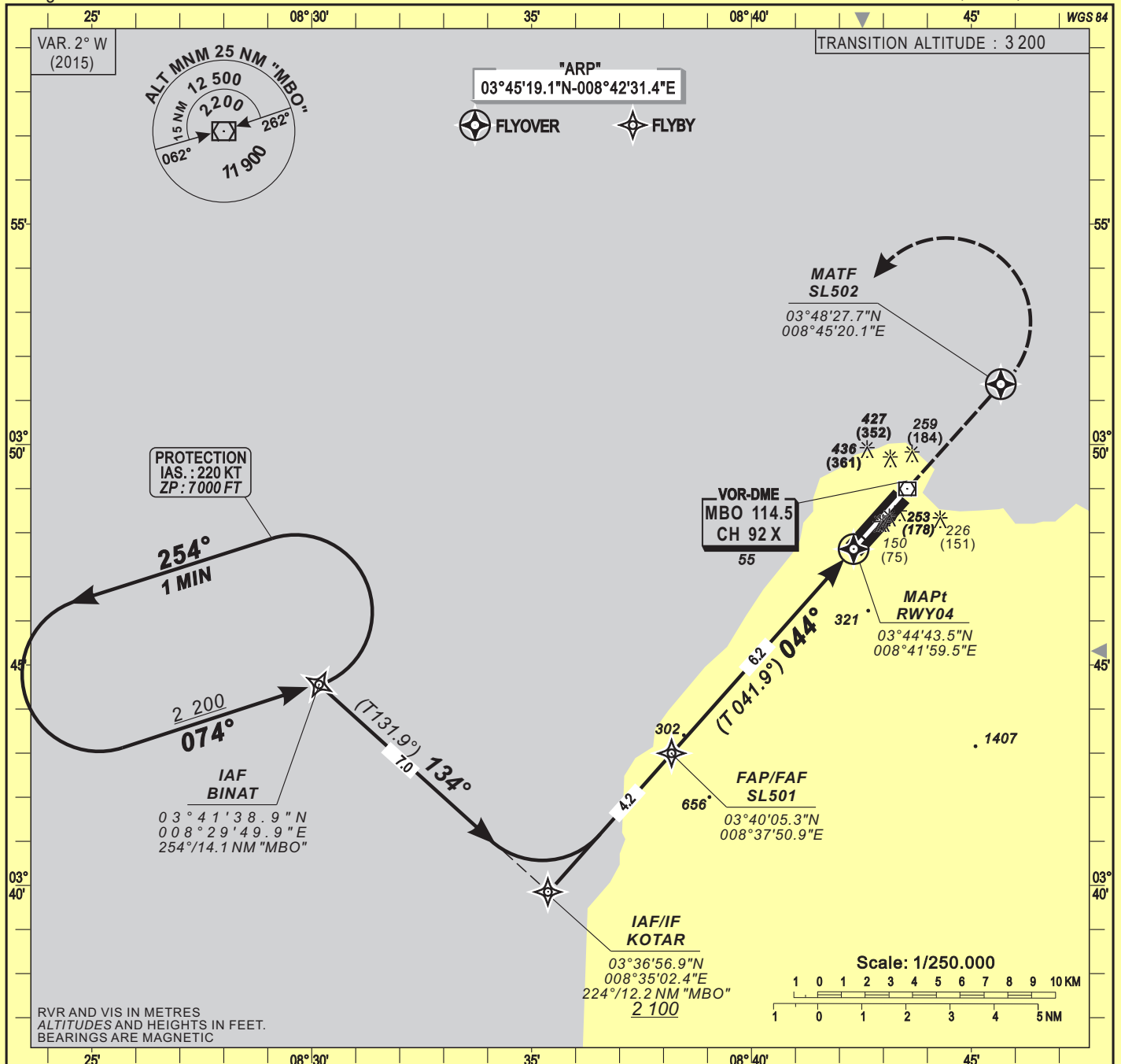
1401 D-1C

AERONAUTICAL INFORMATION SERVICE DE - ASECNA

25 MAY 2017



HEIGHTS RELATED TO THR 04 ELEVATION



CORRECTIONS : NDB « BL » withdrawn (AIP SUP NR 30/A/16FC).

CAT	LNAV			LNAV/VNAV			CIRCLING(*)				RVR for take-off CATA - B - C : 400 CAT D : 400
	OCA (OCH)	MDA MDH	RVR	OCA (OCH)	DA DH	RVR	OCA (OCH)	MDA MDH	VIS		
A	499 (424)	500 (430)	1500	475 (400)	480 (400)	900	731 (655)	740 (660)	1500		
B	499 (424)	500 (430)	1500	475 (400)	480 (400)	1000	731 (655)	740 (660)	1600		
C	499 (424)	500 (430)	1800	475 (400)	480 (400)	1000	830 (754)	830 (760)	2400		
D	499 (424)	500 (430)	2000	475 (400)	480 (400)	1400	830 (754)	830 (760)	3600		

Notes:  
(\*) At the North-Est of the field - Daytime only.  
- Climbing sector after take-off: beyond radial 299° BIS.  
- Minimum temperature: 15°C

PROCEDURE TO BE USED ACCORDING TO AIC NR 02 / A / 2002 DAKAR - 21 MARCH 2002

Timing		FAP-FAF / THR 6.2 NM	
KT	MIN . SEC	KT	MIN . SEC
90	4 Min 08	140	2 Min 39
100	3 Min 43	150	2 Min 29
110	3 Min 23	160	2 Min 20
120	3 Min 06	170	2 Min 11
130	2 Min 52	180	2 Min 04

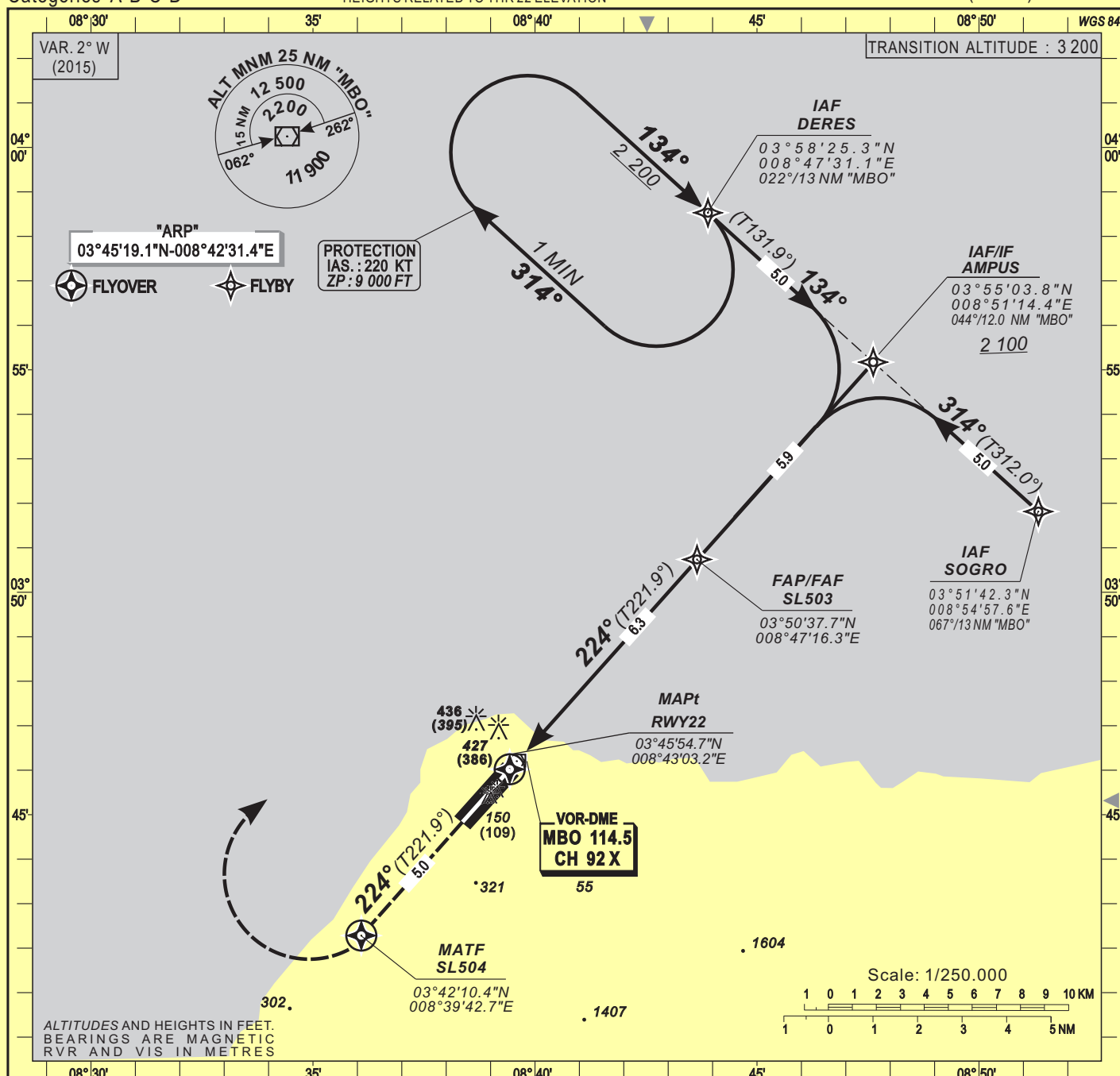
INSTRUMENT  
APPROACH CHART  
Categories A-B-C-D

ALT : 76  
SEUIL : 41

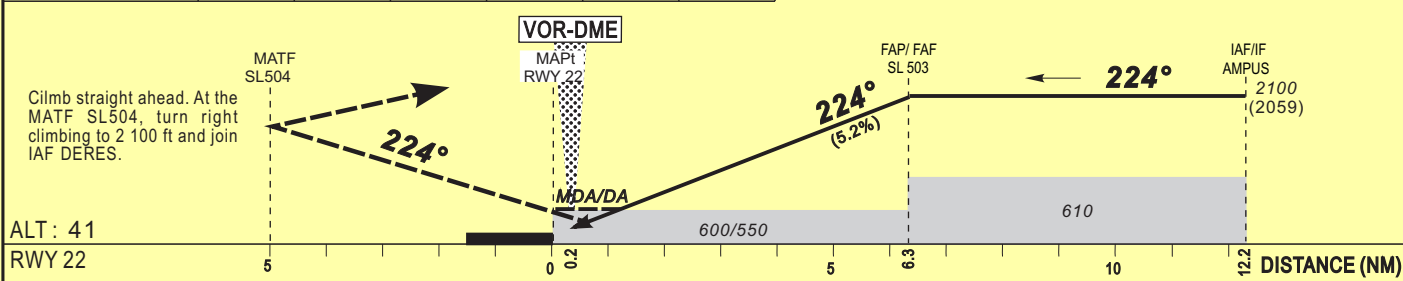
APP : MALABO Approach 128.3  
TWR : MALABO Tower 128.3

MALABO (FGSL)  
RNAV (GNSS) - RWY 22

HEIGHTS RELATED TO THR 22 ELEVATION



Distance to THR22 (NM)	FAP/FAF	6	5	4	3	2
Altitude (ft)	2 100	2000	1685	1365	1045	730



CAT	LNAV				LNAV/VNAV				CIRCLING				RVR for take-off	
	OCA (OCH)	MDA MDH	RVR(1)	RVR(2)	OCA (OCH)	DA DH	RVR(1)	RVR(2)	OCA (OCH)	MDA MDH	VH	CATA - B - C	CAT D	
A	593 (552)	600 (560)	1400	1500	550 (509)	550 (510)	1000	1500	731 (655)	740 (660)	1500	400	400	
B	593 (552)	600 (560)	1500	1500	550 (509)	550 (510)	1200	1500	731 (655)	740 (660)	1600	Timing FAP-FAF /THR 6.3 NM		
C	593 (552)	600 (560)	1600	2000	550 (509)	550 (510)	1200	2000	830 (754)	830 (760)	2400	KT	MIN SEC	
D	593 (552)	600 (560)	1800	2000	550 (509)	550 (510)	1600	2000	830 (754)	830 (760)	3600	90	4 Min 12	
												140	2 Min 42	
												100	3 Min 47	
												150	2 Min 31	
												110	3 Min 27	
												160	2 Min 22	
												120	3 Min 09	
												170	2 Min 14	
												130	2 Min 55	
												180	2 Min 06	

Notes: (1) With approach lights - (2) Without approach lights  
(3) At the North-Est of the field - Daytime only.  
- Climbing sector after take-off: between radials 224° and 313° BIS.  
- Minimum temperature: 15°C

PROCEDURE TO BE USED ACCORDING TO AIC NR 02 / A / 2002 DAKAR - 21 MARCH 2002

CORRECTIONS : NDB « BL » withdrawn (AIP SUP NR 30/A/16FC).

HAUTEURS DÉTERMINÉES PAR RAPPORT AU THR RWY 22



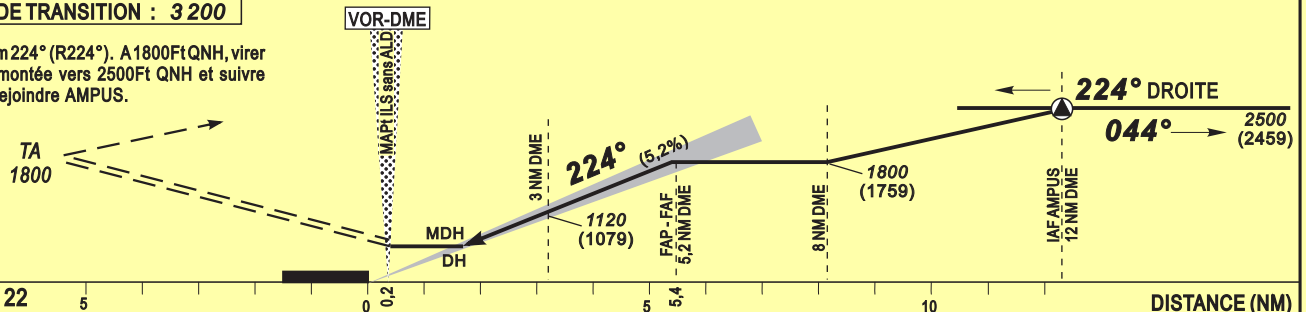
CORRECTIONS : NDB « BL » démantelé (AIP SUP NR 30/A/16FC) - RVR au décollage.

ALTITUDE DE TRANSITION : 3 200

Remonter Rm 224° (R224°). A 1800ft QNH, virer à droite en montée vers 2500ft QNH et suivre R029° pour rejoindre AMPUS.

ALT : 41

THR RWY 22



CAT	ILS				ILS sans GP				MVL (3)				RVR au décollage				
	OCA (OCH)	DA	DH	RVR(1)RVR(2)	OCA (OCH)	MDA MDH	RVR(1)RVR(2)	OCA (OCH)	MDA MDH	VH	TA	CA	KT	MIN	SEC		
A	280 (239)	280 (240)	700	1000	396 (355)	400 (360)	1200 1500	545 (504)	550 (510)	1500	100	3	3	36	140	2	19
B	292 (251)	300 (260)	800	1200	396 (355)	400 (360)	1300 1500	545 (504)	550 (510)	1600	110	2	57	160	2	01	
C	300 (259)	300 (260)	800	1200	396 (355)	400 (360)	1400 1800	644 (603)	650 (610)	2400	120	2	42	170	1	54	
D	311 (270)	320 (270)	800	1200	396 (355)	400 (360)	1600 2000	644 (603)	750 (700)	3600	130	2	30	180	1	48	

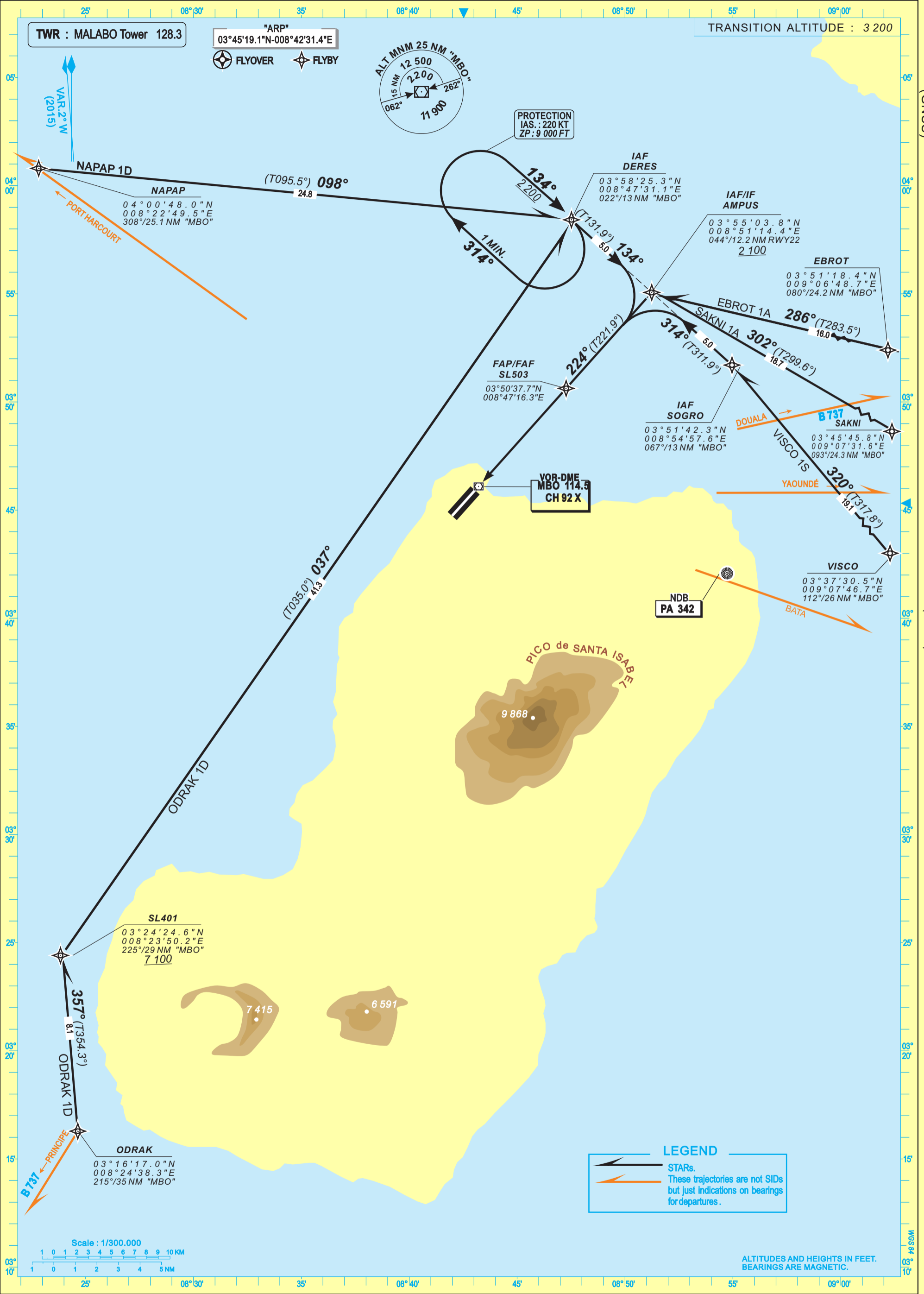
Observations : (1) Avec ligne d'approche - (2) Sans ligne d'approche  
(3) Au Nord ouest de l'aérodrome - HJ seulement

CORRECTIONS : NDB « BL » withdrawn (AIP SUP NR 30/A/16FC).

1401 D - 2C

AERONAUTICAL INFORMATION SERVICE DE - ASECNA

25 MAY 2017



ATLAS - ASECNA EQUATORIAL GUINEA MALABO (FGSL) STARs RWY 22



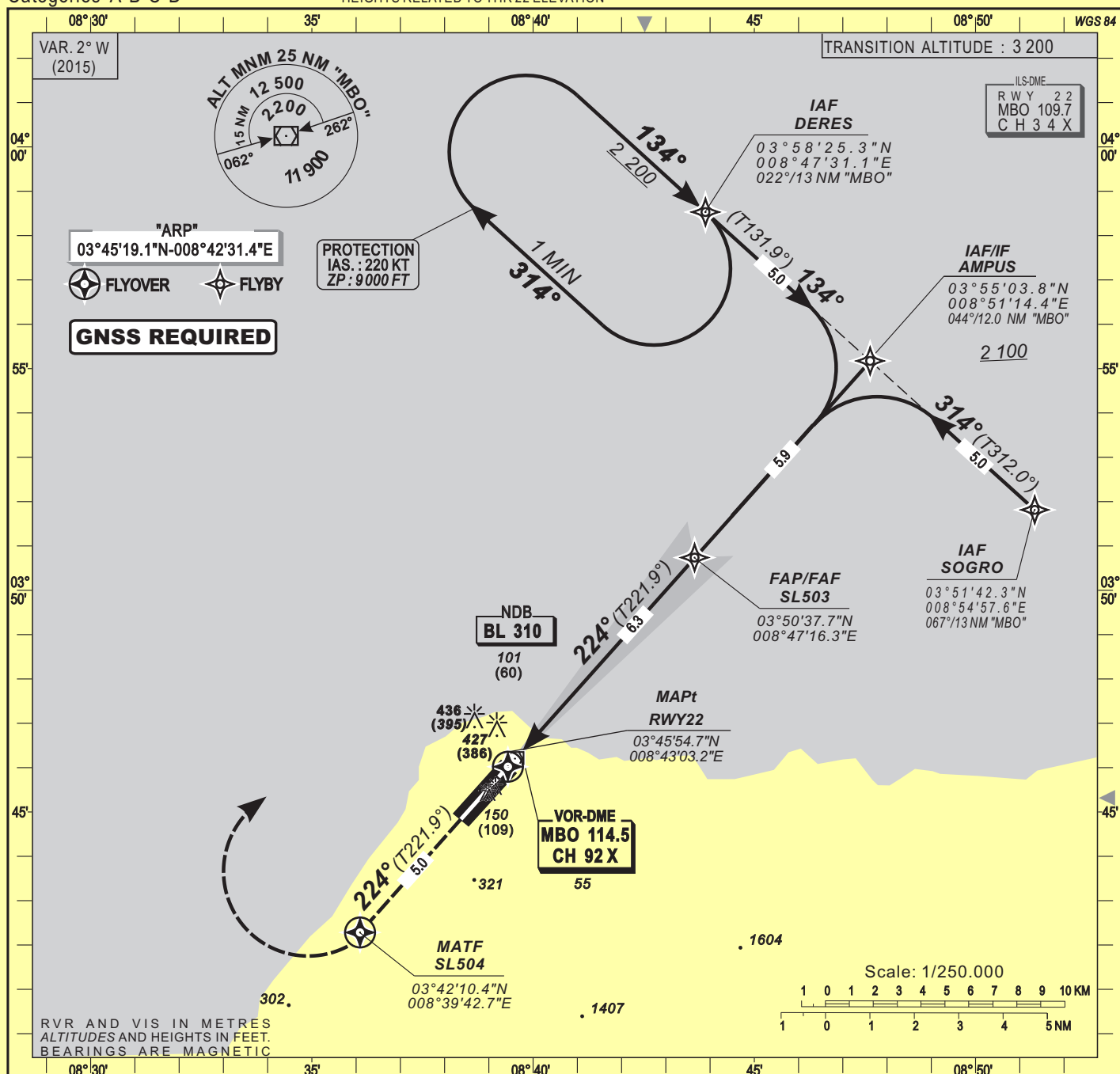
**INSTRUMENT APPROACH CHART**  
Categories A-B-C-D

ALT : 76  
SEUIL : 41

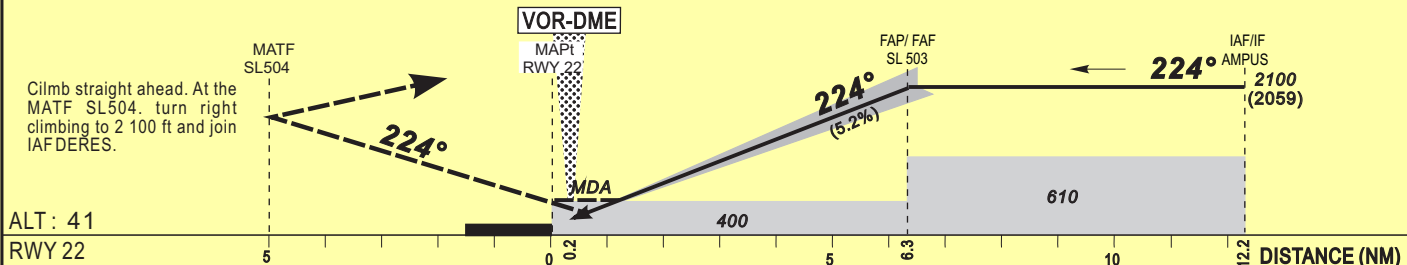
APP : MALABO Approach 128.3  
TWR : MALABO Tower 128.3

**MALABO (FGSL)**  
ILS X or LOC X - RWY 22  
IDENT ILS "MBO" FREQ. 109.7

HEIGHTS RELATED TO THR 22 ELEVATION



Distance to THR22 (NM)	FAP/FAF	6	5	4	3	2
Altitude (ft)	2 100	2000	1685	1365	1045	730

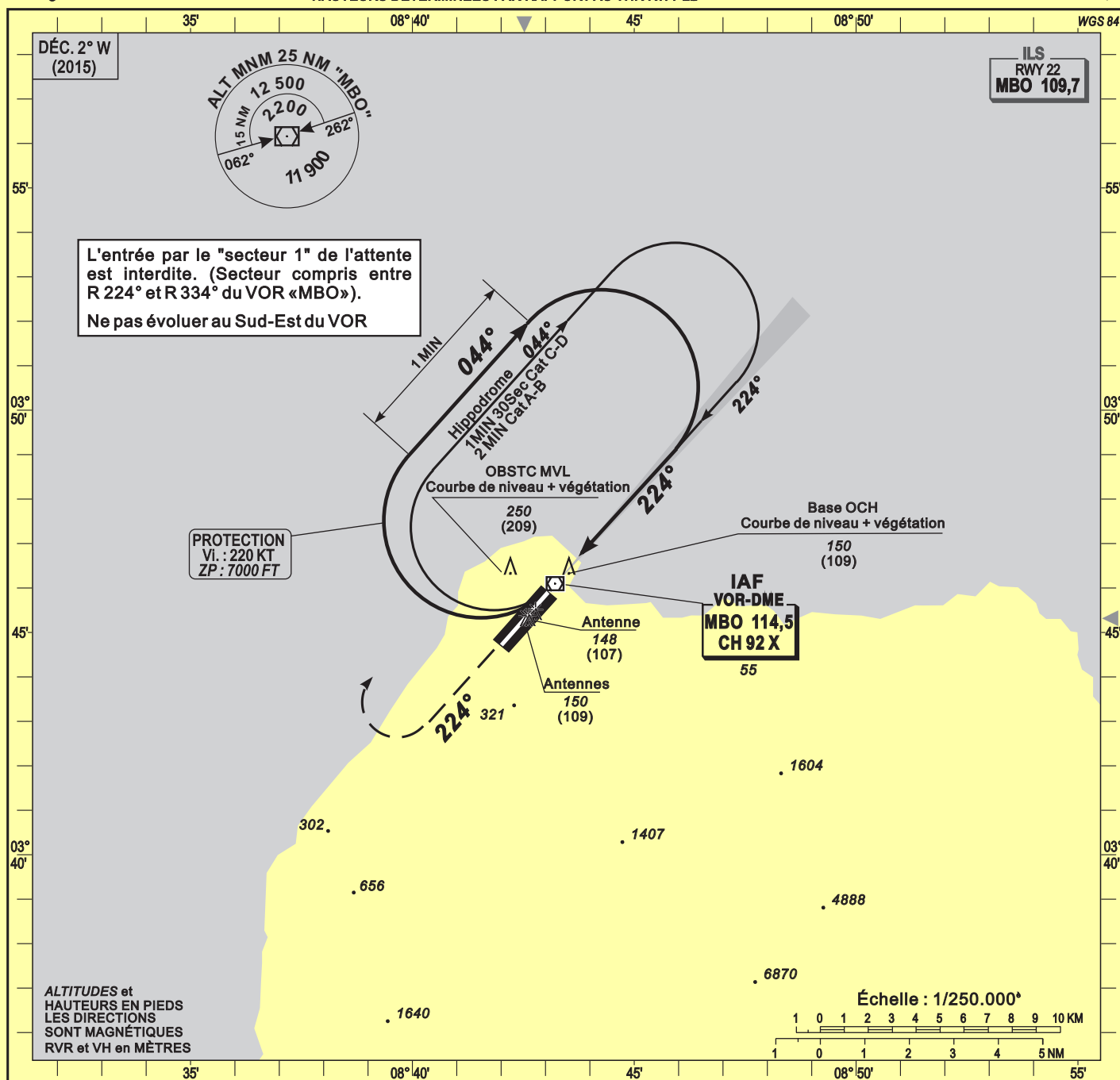


CAT	Cat. 1				LOC				CIRCLING (3)			RVR for take-off	
	OCA (OCH)	DA	DH	RVR(1) RVR(2)	OCA (OCH)	MDA MDH	RVR(1) RVR(2)	OCA (OCH)	MDA MDH	VIS	CATA - B - C	CAT D	
A	280 (239)	280 (240)	600	1000	396 (355)	400 (360)	900 1500	731 (655)	740 (660)	1500	400	400	
B	292 (251)	300 (260)	650	1200	396 (355)	400 (360)	1000 1500	731 (655)	740 (660)	1600	Timing FAP-FAF / THR 6.3 NM		
C	300 (259)	300 (260)	650	1200	396 (355)	400 (360)	1000 1800	830 (754)	830 (760)	2400	KT	MIN SEC	
D	311 (270)	320 (270)	650	1200	396 (355)	400 (360)	1400 2000	830 (754)	830 (760)	3600	140	2 Min 42	
											100	3 Min 47	
											150	2 Min 31	
											110	3 Min 27	
											160	2 Min 22	
											120	3 Min 09	
											170	2 Min 14	
											130	2 Min 55	
											180	2 Min 06	

**Notes:** (1) With approach lights - (2) Without approach lights - (3) Daytime only - OCH and MDH AAL.  
 (3) At the North-Est of the field - Daytime only.  
 - Climbing sector after take-off: between radials 224° and 313° BIS.  
 - Minimum temperature: 15°C.  
**PROCEDURE TO BE USED ACCORDING TO AIC NR 02 / A / 2002 DAKAR - 21 MARCH 2002**

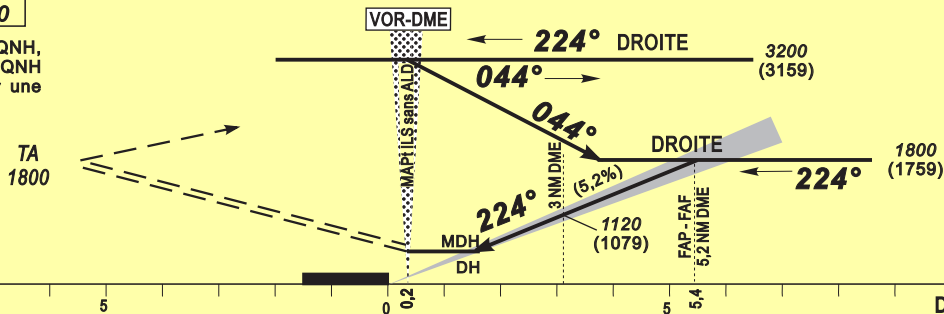
CORRECTIONS : NDB « BL » withdrawn (AIP SUP NR 30/A/16FC)





ALTITUDE DE TRANSITION : 3 200

Remonter Rm 224° (R224°). A 1800Ft QNH, virer à droite en montée vers 3200Ft QNH pour rejoindre le VOR «MBO» pour une nouvelle approche.



ALT : 41

THR RWY 22

CAT	ILS				ILS sans GP				MVL (3)				RVR au décollage				
	OCA (OCH)	DA	DH	RVR(1)	RVR(2)	OCA (OCH)	MDA	MDH	RVR(1)	RVR(2)	OCA (OCH)	MDA	MDH	VH	CAT A - B - C : 400	CAT D : 400	
A	280 (239)	280 (240)	700	1000	396 (355)	400 (360)	1200	1500	545 (504)	550 (510)	1500	Temps		FAF / Seuil			
B	292 (251)	300 (260)	800	1200	396 (355)	400 (360)	1300	1500	545 (504)	550 (510)	1600	KT	MIN	SEC	KT	MIN	SEC
C	300 (259)	300 (260)	800	1200	396 (355)	400 (360)	1400	1800	644 (603)	650 (610)	2400	90	3	36	140	2	19
D	311 (270)	320 (270)	800	1200	396 (355)	400 (360)	1600	2000	644 (603)	750 (700)	3600	100	3	14	150	2	10
Observations : (1) Avec ligne d'approche - (2) Sans ligne d'approche (3) Au Nord ouest de l'aérodrome - HJ seulement												110	2	57	160	2	01
												120	2	42	170	1	54
												130	2	30	180	1	48

HAUTEURS DÉTERMINÉES PAR RAPPORT AU THR RWY 22



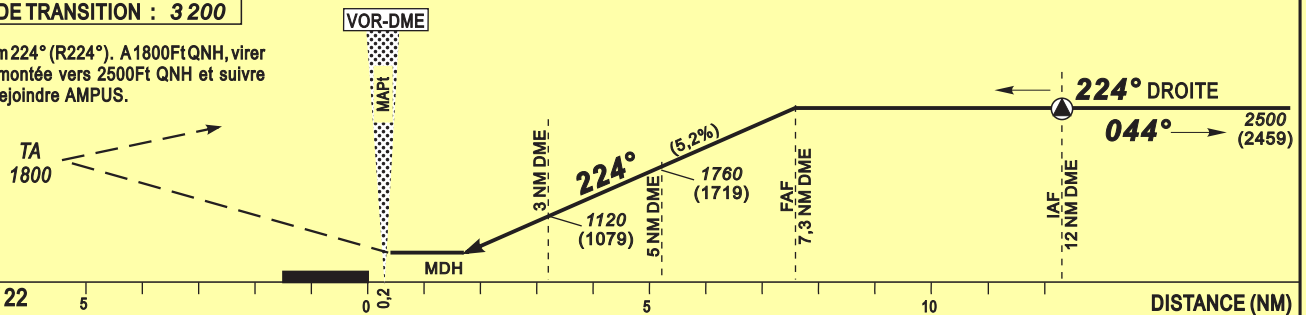
CORRECTIONS : NDB « BL » démantelé (AIP SUP NR 30/A/16FC) - RVR au décollage.

ALTITUDE DE TRANSITION : 3 200

Remonter Rm 224° (R224°). A 1800ft QNH, virer à droite en montée vers 2500ft QNH et suivre R029° pour rejoindre AMPUS.

ALT : 41

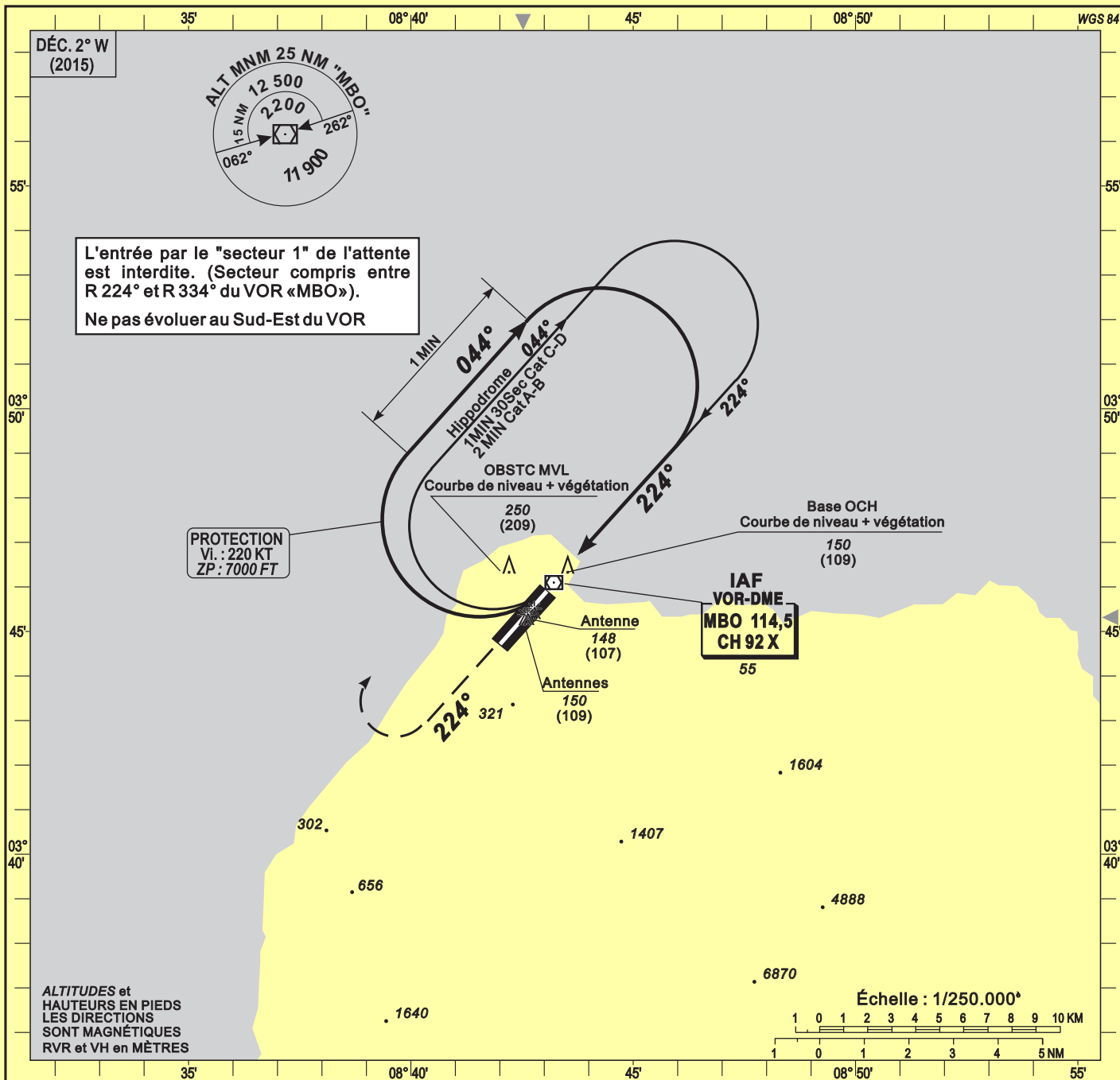
THR RWY 22



CAT	VOR-DME				MVL (3)				RVR au décollage	
	OCA (OCH)	MDA	MDH	RVR(1) RVR(2)	OCA (OCH)	MDA	MDH	VH	CAT A - B - C : 400	CAT D : 400
A	396 (355)	400 (360)	1200	1500	545 (504)	550 (510)	1500		Temps FAF / Seuil 7,6 NM	
B	396 (355)	400 (360)	1300	1500	545 (504)	550 (510)	1600		KT	MIN SEC
C	396 (355)	400 (360)	1400	1800	644 (603)	650 (610)	2400		90	5 Min 04
D	396 (355)	400 (360)	1600	2000	644 (603)	750 (700)	3600		100	4 Min 34

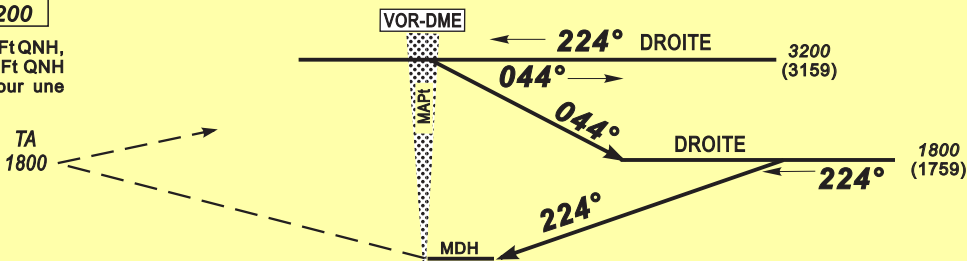
Observations : (1) Avec ligne d'approche - (2) Sans ligne d'approche  
(3) Au Nord ouest de l'aérodrome - HJ seulement

KT	MIN	SEC	KT	MIN	SEC
100	4	34	150	3	02
110	4	09	160	2	51
120	3	48	170	2	41
130	3	30	180	2	32



ALTITUDE DE TRANSITION : 3 200

Remonter Rm 224° (R224°). A 1800ft QNH, virer à droite en montée vers 3200ft QNH pour rejoindre le VOR «MBO» pour une nouvelle approche.



ALT : 41

THR RWY 22

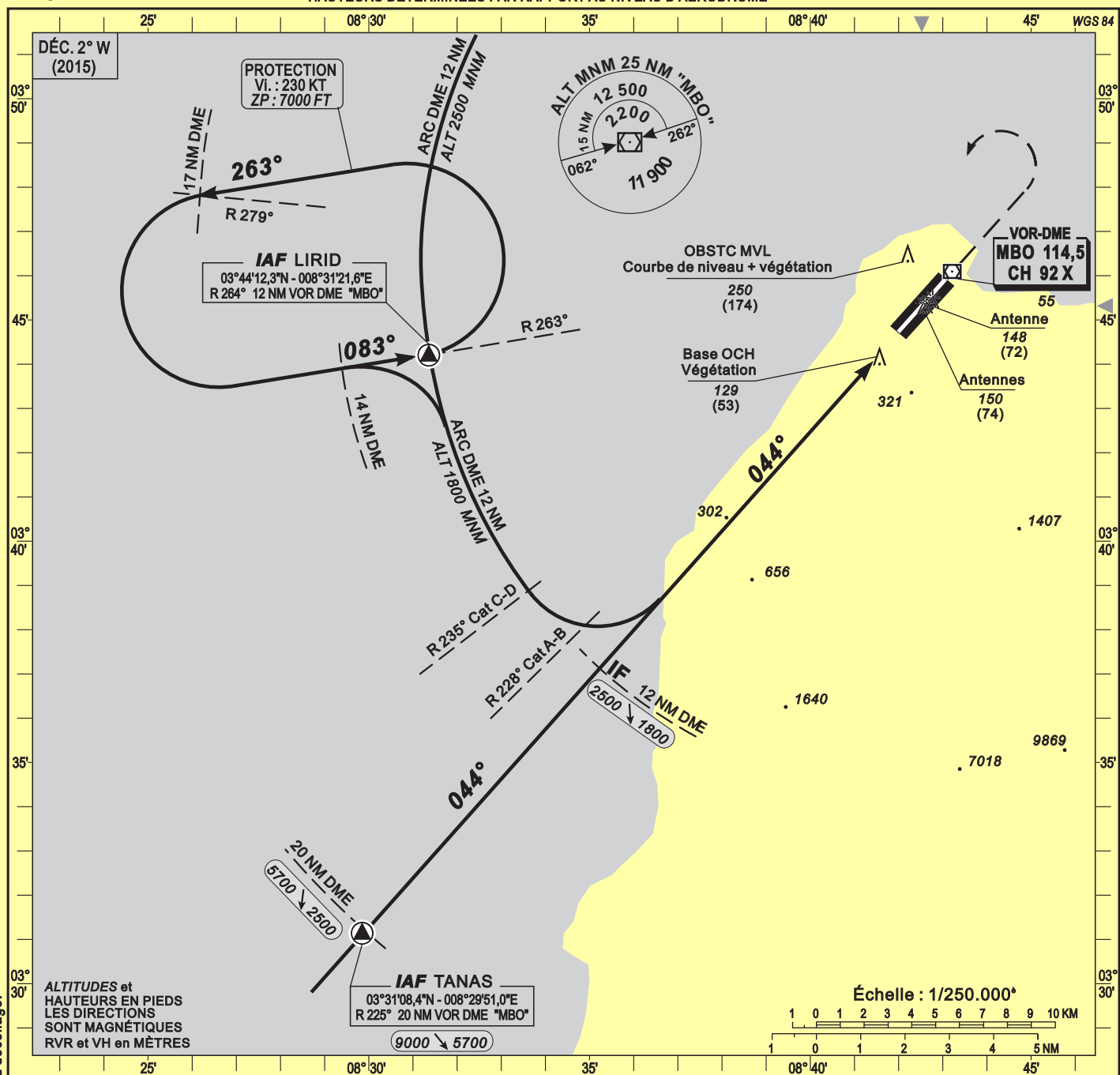
DISTANCE (NM)

CAT	VOR				MVL (3)				RVR au décollage																																																								
	OCA (OCH)	MDA	MDH	RVR(1)	RVR(2)	OCA (OCH)	MDA	MDH	VH	CAT A - B - C : 400		CAT D : 400																																																					
A	445 (404)	450 (410)		1200	1500	545 (504)	550 (510)	1500		<table border="1"> <thead> <tr> <th colspan="4">Temps</th> </tr> <tr> <th>KT</th> <th>MIN</th> <th>SEC</th> <th></th> <th>KT</th> <th>MIN</th> <th>SEC</th> <th></th> </tr> </thead> <tbody> <tr> <td>90</td> <td></td> <td></td> <td></td> <td>140</td> <td></td> <td></td> <td></td> </tr> <tr> <td>100</td> <td></td> <td></td> <td></td> <td>150</td> <td></td> <td></td> <td></td> </tr> <tr> <td>110</td> <td></td> <td></td> <td></td> <td>160</td> <td></td> <td></td> <td></td> </tr> <tr> <td>120</td> <td></td> <td></td> <td></td> <td>170</td> <td></td> <td></td> <td></td> </tr> <tr> <td>130</td> <td></td> <td></td> <td></td> <td>180</td> <td></td> <td></td> <td></td> </tr> </tbody> </table>				Temps				KT	MIN	SEC		KT	MIN	SEC		90				140				100				150				110				160				120				170				130				180			
Temps																																																																	
KT	MIN	SEC		KT	MIN	SEC																																																											
90				140																																																													
100				150																																																													
110				160																																																													
120				170																																																													
130				180																																																													
B	445 (404)	450 (410)		1300	1500	545 (504)	550 (510)	1600																																																									
C	445 (404)	450 (410)		1400	1800	644 (603)	650 (610)	2400																																																									
D	445 (404)	450 (410)		1600	2000	644 (603)	750 (700)	3600																																																									

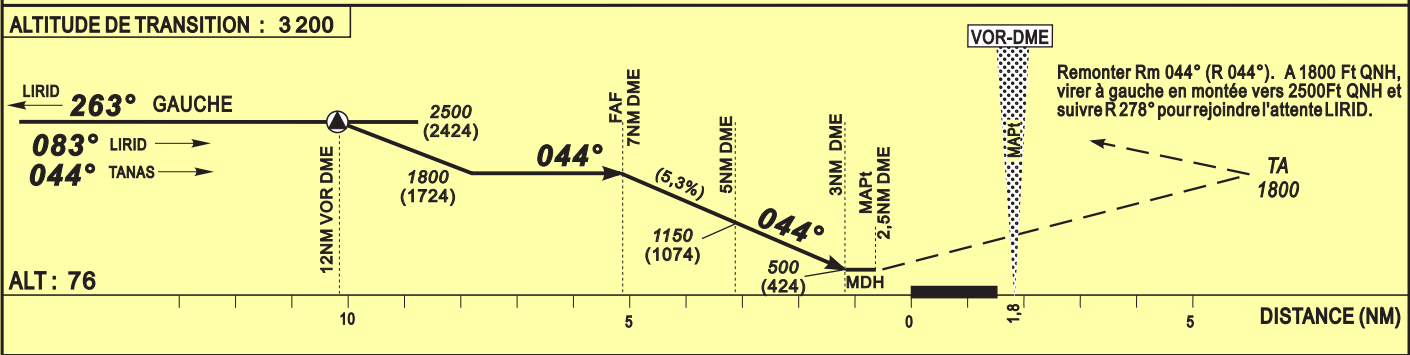
Observations : (1) Avec ligne d'approche - (2) Sans ligne d'approche  
(3) Au Nord ouest de l'aérodrome - HJ seulement

CORRECTIONS : NDB « BL » démantelé (AIP SUP NR 30/A/16FC) - RVR au décollage.

HAUTEURS DÉTERMINÉES PAR RAPPORT AU NIVEAU D'AÉRODROME



CORRECTIONS : NDB « BL » démantelé (AIP SUP NR 30/A/16FC) - RVR au décollage.

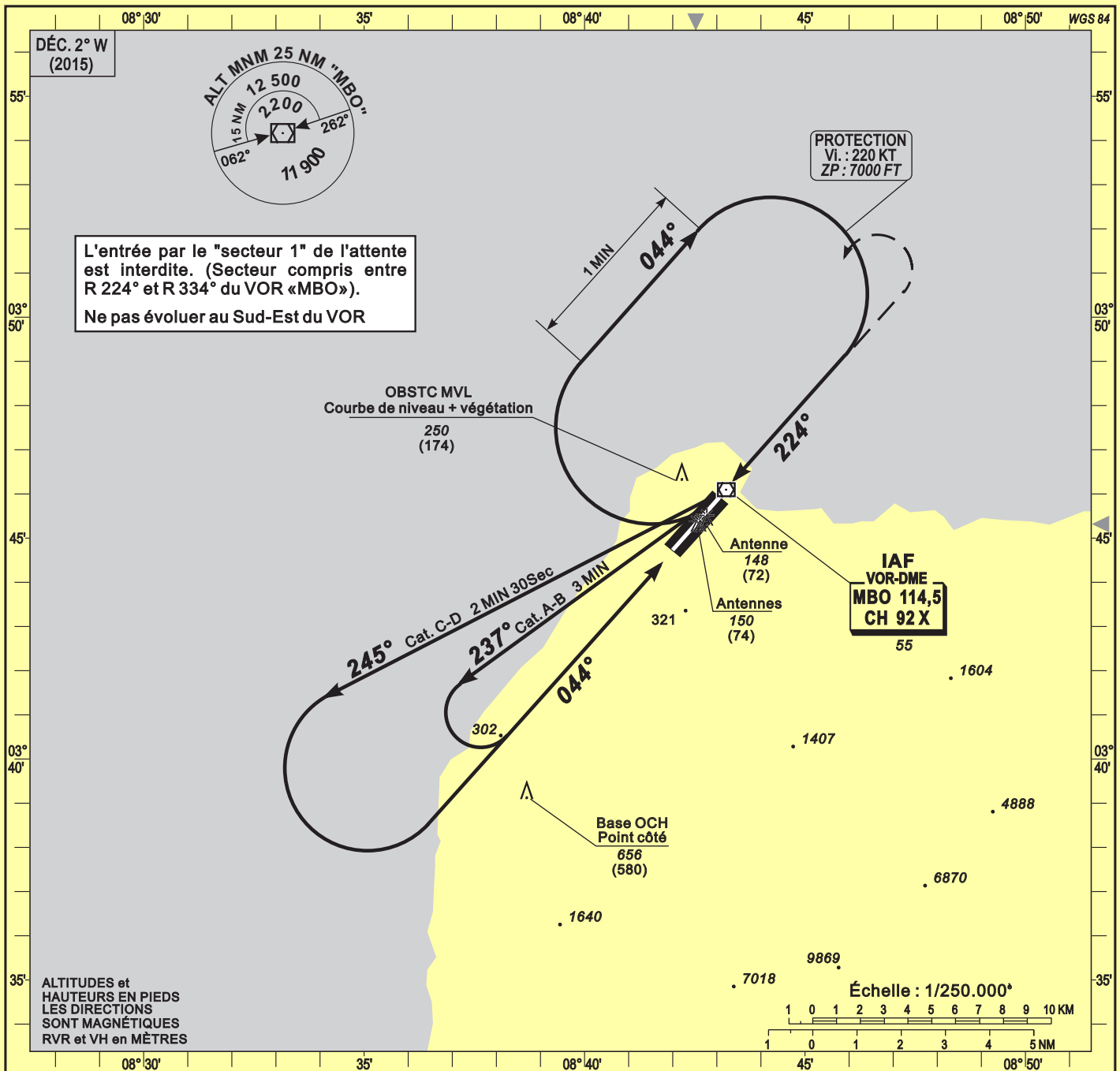


CAT	VOR-DME				MVL (1)				RVR au décollage	
	OCA (OCH)	MDA	MDH	RVR	OCA (OCH)	MDA	MDH	VH	CAT A - B - C : 400	CAT D : 400
A	375 (299)	380 (300)	1500	1500	545 (469)	550 (470)	1500			
B	375 (299)	380 (300)	1500	1500	545 (469)	580 (500)	1600			
C	375 (299)	380 (300)	1800	1800	644 (568)	680 (600)	2400			
D	375 (299)	380 (300)	2000	2000	644 (568)	780 (700)	3600			

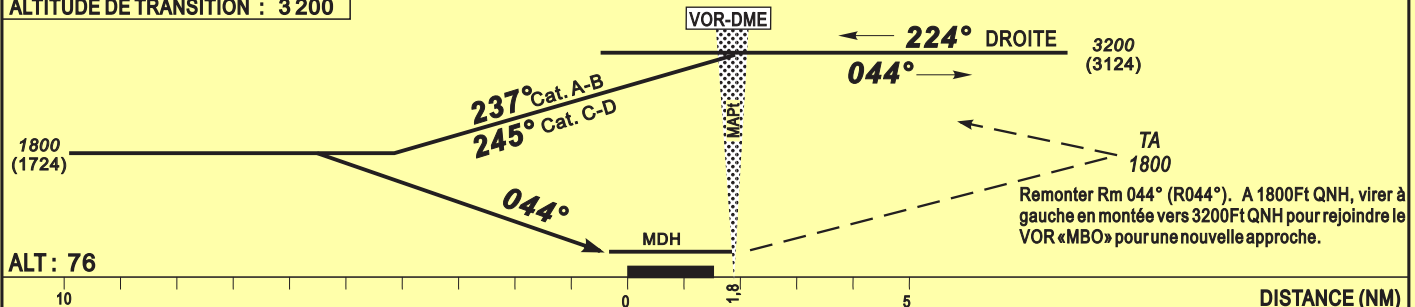
  

KT	Temps		FAF / MAPt	
	MIN	SEC	KT	MIN . SEC
100	2	42	150	1 Min 48
110	2	27	160	1 Min 41
120	2	15	170	1 Min 35
130	2	05	180	1 Min 30

Observations : (1) Au Nord ouest de l'aérodrome - HJ seulement



ALTITUDE DE TRANSITION : 3 200



CAT	VOR				MVL (1)				RVR au décollage																																											
	OCA (OCH)	MDA	MDH	RVR	OCA (OCH)	MDA	MDH	VH	CAT A - B - C : 400 CAT D : 400																																											
A	951 (875)	960 (880)	1500		951 (875)	960 (880)	1500		<table border="1"> <thead> <tr> <th colspan="4">Temps</th> </tr> <tr> <th>KT</th> <th>MIN</th> <th>SEC</th> <th>KT</th> <th>MIN</th> <th>SEC</th> </tr> </thead> <tbody> <tr> <td>90</td> <td></td> <td></td> <td>140</td> <td></td> <td></td> </tr> <tr> <td>100</td> <td></td> <td></td> <td>150</td> <td></td> <td></td> </tr> <tr> <td>110</td> <td></td> <td></td> <td>160</td> <td></td> <td></td> </tr> <tr> <td>120</td> <td></td> <td></td> <td>170</td> <td></td> <td></td> </tr> <tr> <td>130</td> <td></td> <td></td> <td>180</td> <td></td> <td></td> </tr> </tbody> </table>				Temps				KT	MIN	SEC	KT	MIN	SEC	90			140			100			150			110			160			120			170			130			180		
Temps																																																				
KT	MIN	SEC	KT	MIN	SEC																																															
90			140																																																	
100			150																																																	
110			160																																																	
120			170																																																	
130			180																																																	
B	951 (875)	960 (880)	1500		951 (875)	960 (880)	1600																																													
C	951 (875)	960 (880)	2000		951 (875)	960 (880)	2400																																													
D	951 (875)	960 (880)	2000		951 (875)	960 (880)	3600																																													

Observations : (1) Au Nord ouest de l'aérodrome - HJ seulement