

Phone : +(242) 05 377 95 54  
+(242) 05 377 95 64  
AFTN : FCCCYNYX  
E-mail : bnibrazza@yahoo.fr  
aim-fccc@asecna.org  
Web : https://aim.asecna.aero



**BUREAU NOTAM INTERNATIONAL  
DE L'AFRIQUE CENTRALE**

**B.P. 660 BRAZZAVILLE - CONGO**

**AIRAC AIP SUP**

**NR 55/B/26FC**

**18 JUN 2026**

**CAMEROUN – CENTRAFRIQUE – CONGO – GABON – GUINEE ÉQUATORIALE – SAO TOME – TCHAD**

## **MOUILA / Raphaël BOUBALA- FOGM**

### **MISE A JOUR DES PROCEDURES DE VOL IFR IFR FLIGHT PROCEDURES UPDATE**

***THIS AIRAC AIP CNL AND REPLACES SUP NR 50/B/26FC WEF 09 JUL 2026***

Effective date	<b>09 JUL 2026</b>
Validity	<b>PERM</b>

Le présent Supplément AIP AIRAC est émis en remplacement du **SUP AIP AIRAC NR 50/B/26FC** suite à l'identification d'incohérences portant sur l'altitude de l'aérodrome ainsi que sur les valeurs associées d'**OCH/MDH de la manoeuvre à vue libre (Circling)** figurant sur les cartes d'approche aux instruments publiées pour l'aérodrome de Mouila/ Raphaël BOUBALA (FOGM).

Ce Supplément corrigé fournit des données mises à jour et validées afin d'assurer la cohérence entre les cartes publiées et les informations aéronautiques.

Les usagers sont invités à se référer exclusivement à la présente version du Supplément.

*This AIRAC AIP SUP is published in replacement of **AIRAC AIP SUP NR50/B/26FC** following the publication inconsistencies identified in the aerodrome elevation and **OCH/MDH values associated to the Circling** on the instrument approach charts for Mouila/ Raphaël BOUBALA (FOGM).*

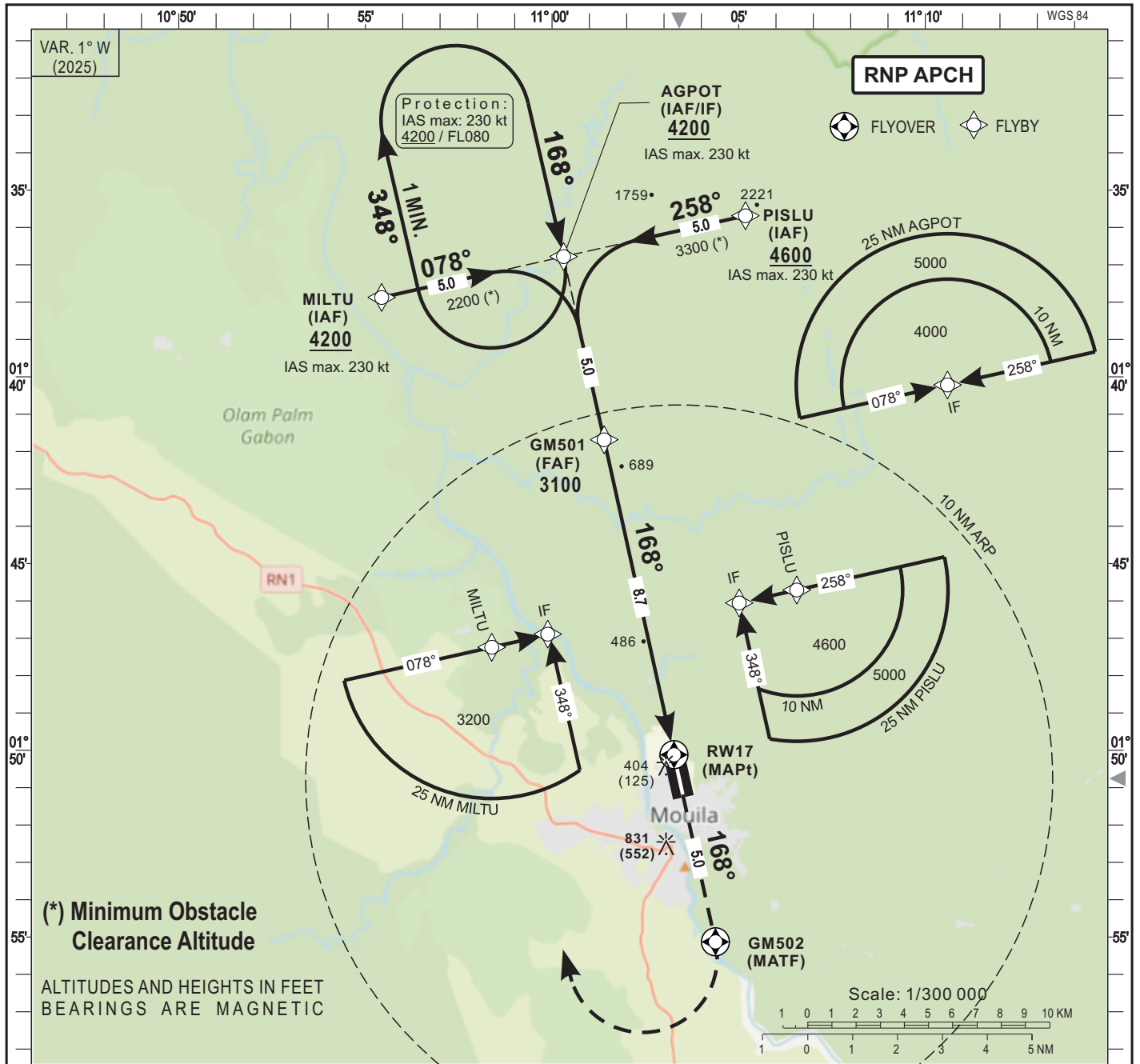
*This revised Supplement replaces the previous one and includes all necessary amendments to ensure accuracy and conformity of the aeronautical information.*

*Users are required to use only the information contained in this Supplement.*

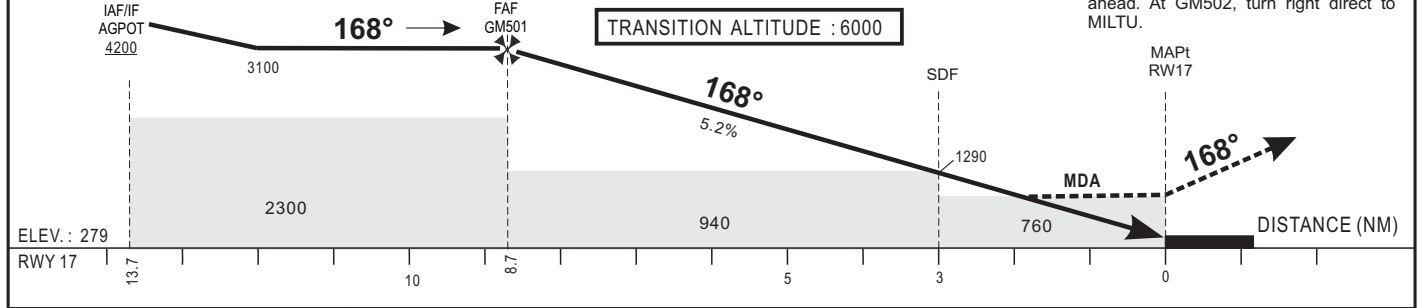
#### **ASECNA AIP MODIFY PAGES**

07AD2-FOGM-IAC-RNP17  
07AD2-FOGM-IAC-RNP17-DATA  
07AD2-FOGM-IAC-RNP35  
07AD2-FOGM-IAC-RNP35-DATA

***CE SUP AIP COMPORTE 01 PAGE ET 04 ANNEXES /  
THIS AIP SUP HAS 01 PAGE AND 04 ANNEXES***



Distance to THR (NM)	7	6	5	4	3	2
Altitude (ft)	2560	2240	1930	1610	1290	970



CAT	LNAV				Circling <b>1</b>				RVR for take-off: CATA-B-C : 400
	OCA (OCH)	MDA	MDH	RVR	OCA (OCH)	MDA	MDH	VIS	
A				1500	1127 (844)	1130 (850)		1500	Timing FAF / THR 8.7 NM KT   MIN SEC   KT   MIN SEC 100   5 Min 13   150   3 Min 29 110   4 Min 45   160   3 Min 16 120   4 Min 21   170   3 Min 04 130   4 Min 01   180   2 Min 54
B	753 (474)	760 (480)		1500	1127 (844)	1130 (850)		1600	
C				2000	1225 (942)	1250 (950)		2400	

Notes : - RDH : 15 m  
**1** Daytime only

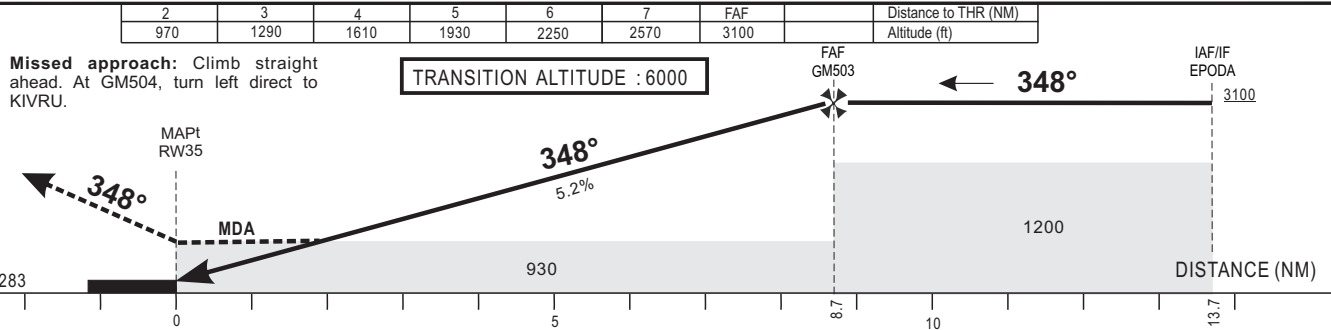
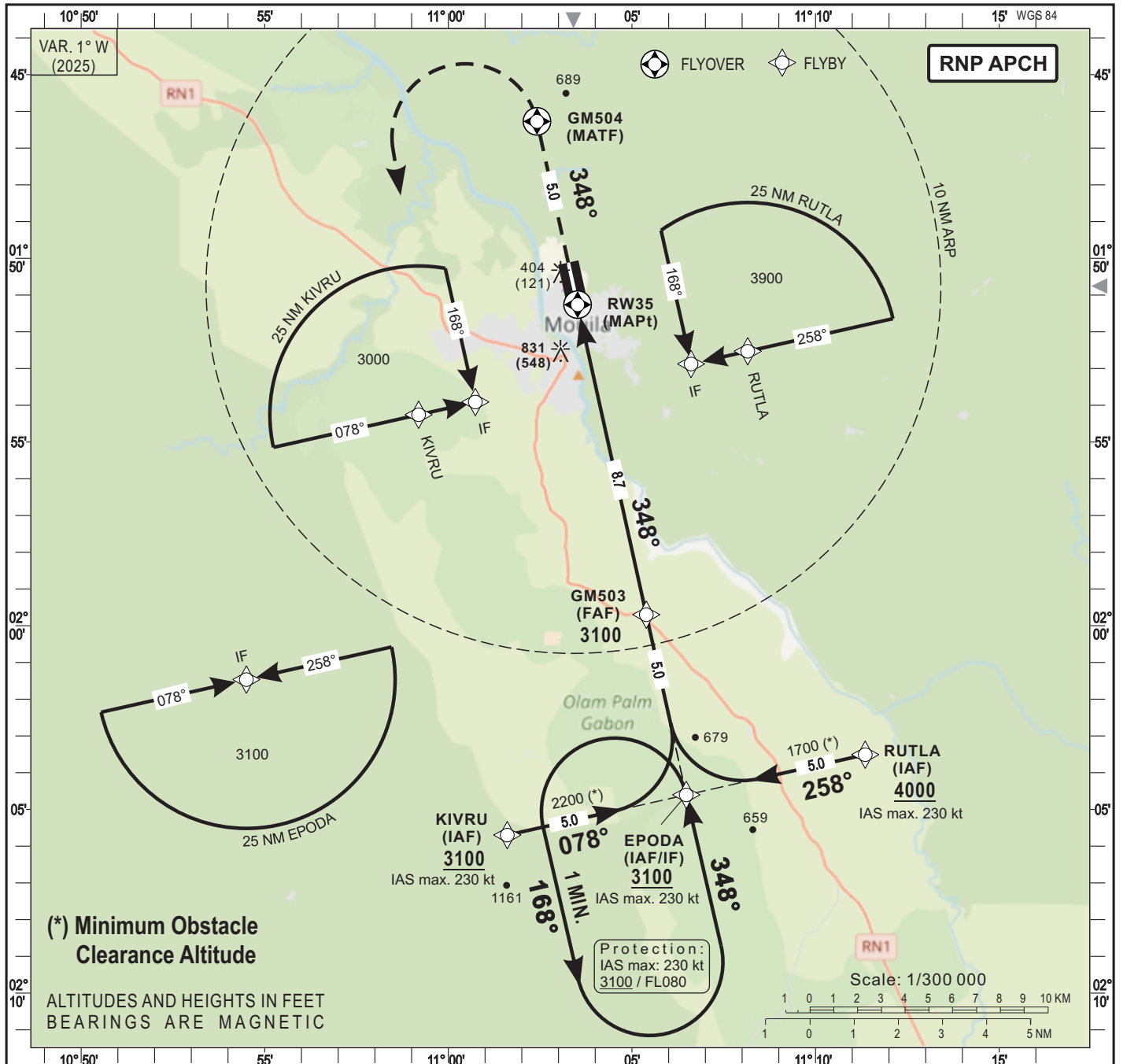
CORRECTIONS : AD name.

**TABULAR DESCRIPTION**

**RNP RWY 17**

Serial Number	Path Descriptor	Waypoint Identifier	Fly- Over	Course °M(°T)	Magnetic Variation	Distance (NM)	Turn Direction	Altitude (ft)	Speed limit (Kt)	VPA / TCH	Navigation Specification
10	IF	MILTU	-					+4200	-230	-	RNP APCH
20	TF	AGPOT	-	078(077.4)		5.0		+4200	-230	-	RNP APCH
10	IF	PISLU	-					+4600	-230	-	RNP APCH
20	TF	AGPOT	-	258(257.4)		5.0		+4200	-230	-	RNP APCH
10	IF	AGPOT	-					+4200	-230	-	RNP APCH
20	TF	GM501	-	168(167.4)		5.0		@3100	-	-	RNP APCH
30	TF	RW17	Y	168(167.4)	+1.0	8.7		@329	-	-3/15	RNP APCH
40	CF	GM502	Y	168(167.4)			R	-	-	-	RNP APCH
50	DF	MILTU	-					+4200	-230	-	RNP APCH
10	IF	AGPOT	-					+4200	-230	-	RNP APCH
20	HM	AGPOT	Y	168(167.4)			R	+4200	-230	-	RNP APCH

RNP RWY 17		
Waypoint Identifier	Coordinates	
MILTU	01°37'52.514"S	010°55'26.117"E
AGPOT	01°36'46.875"S	011°00'18.512"E
PISLU	01°35'41.224"S	011°05'10.902"E
GM501	01°41'41.119"S	011°01'23.746"E
RW17	01°50'13.375"S	011°03'17.328"E
GM502	01°55'07.617"S	011°04'22.578"E



CORRECTIONS : AD name.	CAT	LNAV			Circling <b>1</b>			RVR for take-off: CATA-B-C : 400	
		OCA (OCH)	MDA	MDH	RVR	OCA (OCH)	MDA		MDH
	A				1500	1127 (844)	1130 (850)	1500	Timing FAF / THR 8.7 NM KT   MIN SEC   KT   MIN SEC 100   5 Min 13   150   3 Min 29 110   4 Min 45   160   3 Min 16 120   4 Min 21   170   3 Min 04 130   4 Min 01   180   2 Min 54
	B	923 (640)	930 (640)		1500	1127 (844)	1130 (850)	1600	
	C				2000	1225 (942)	1250 (950)	2400	

Notes : - RDH : 15 m  
**1** Daytime only

**TABULAR DESCRIPTION**

**RNP RWY 35**

Serial Number	Path Descriptor	Waypoint Identifier	Fly-Over	Course °M(°T)	Magnetic Variation	Distance (NM)	Turn Direction	Altitude (ft)	Speed limit (Kt)	VPA / TCH	Navigation Specification
10	IF	KIVRU	-					+3100	-230	-	RNP APCH
20	TF	EPODA	-	078(077.4)		5.0		+3100	-230	-	RNP APCH
10	IF	RUTLA	-					+4000	-230	-	RNP APCH
20	TF	EPODA	-	258(257.4)		5.0		+3100	-230	-	RNP APCH
10	IF	EPODA	-					+3100	-230	-	RNP APCH
20	TF	GM503	-	348(347.4)		5.0		@3100	-	-	RNP APCH
30	TF	RW35	Y	348(347.4)	+1.0	8.7		@333	-	-3/15	RNP APCH
40	CF	GM504	Y	348(347.4)			L	-	-	-	RNP APCH
50	DF	KIVRU	-					+3100	-230	-	RNP APCH
10	IF	EPODA	-					+3100	-230	-	RNP APCH
20	HM	EPODA	Y	348(347.4)			L	+3100	-230	-	RNP APCH

RNP RWY 35		
Waypoint Identifier	Coordinates	
KIVRU	02°05'41.976"S	011°01'36.243"E
EPODA	02°04'36.322"S	011°06'28.710"E
RUTLA	02°03'30.653"S	011°11'21.171"E
GM503	01°59'42.082"S	011°05'23.448"E
RW35	01°51'10.530"S	011°03'30.002"E
GM504	01°46'16.288"S	011°02'24.757"E