

Phone : +(242) 05 377 95 54
 +(242) 05 377 95 64
 AFTN : FCCCYNXX
 E-mail : bnibrazza@yahoo.fr:
 aim-fccc@asecna.org
 Web : https://aim.asecna.aero



**BUREAU NOTAM INTERNATIONAL
 DE L'AFRIQUE CENTRALE**

B.P. 660 BRAZZAVILLE - CONGO

AIRAC AIP SUP

NR 38/A/26FC

14 MAY 2026

CAMEROUN – CENTRAFRIQUE – CONGO – GABON – GUINEE ÉQUATORIALE – SAO TOME – TCHAD

BRAZZAVILLE/MAYA-MAYA - FCBB

**CREATION D'UNE NOUVELLE ZONE INTERDITE FCP12
 NEW PROHIBITED AREA FCP12 CREATION**

Effective date	11 JUN 2026
Validity	PERM

Ce Supplément d'AIP a pour objet d'informer les usagers de la création d'une nouvelle zone interdite FCP12 dans la partie nord de Brazzaville.	<i>This AIP Supplement is published to inform users of the new prohibited area FCP12 creation in the northern part of Brazzaville.</i>
--	--

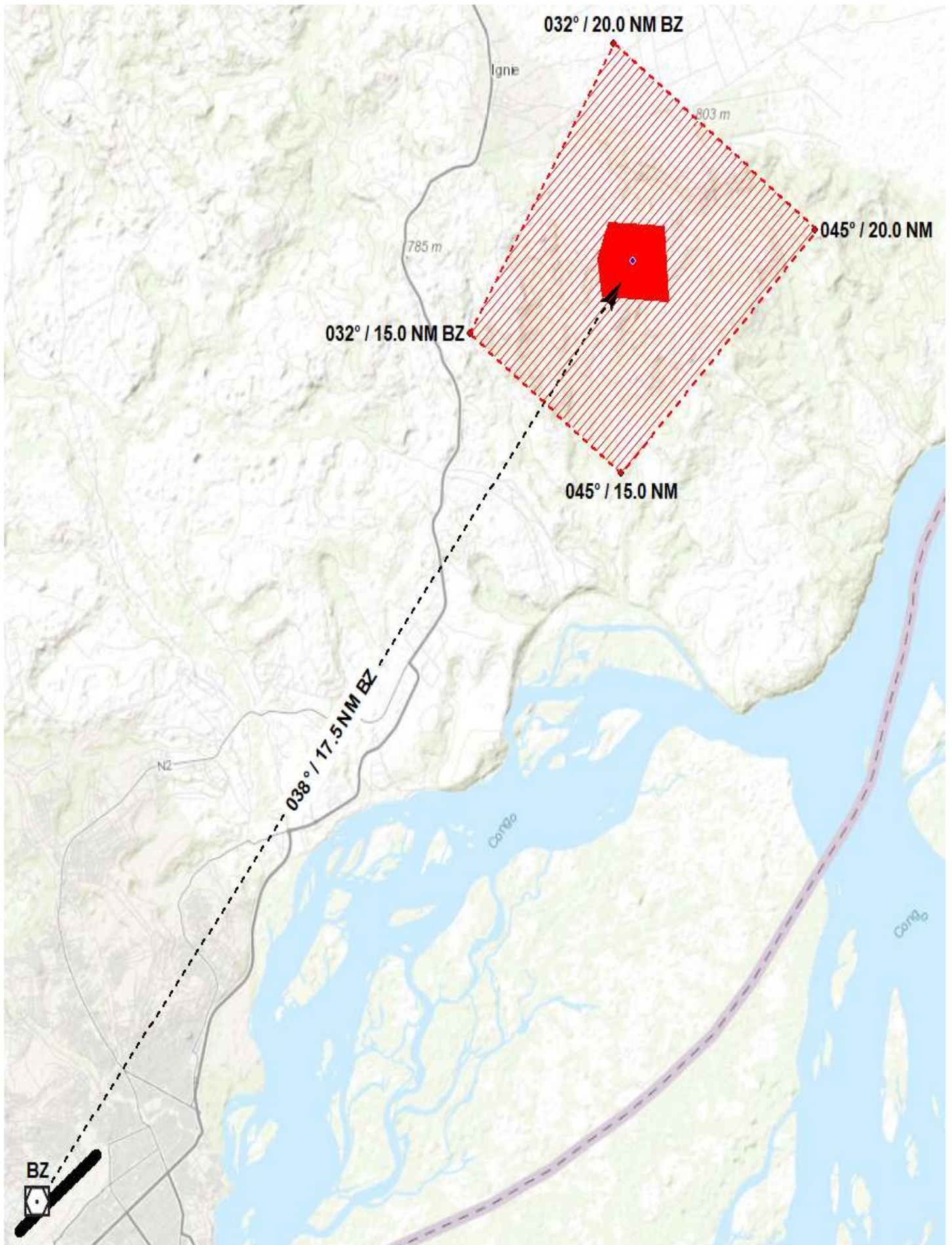
**ENR 5 AVERTISSEMENTS A LA NAVIGATION
 NAVIGATION WARNINGS**

**ENR 5.1 ZONES INTERDITES, REGLEMENTEES OU DANGEREUSES
 PROHIBITED, RESTRICTED AND DANGER AREAS**

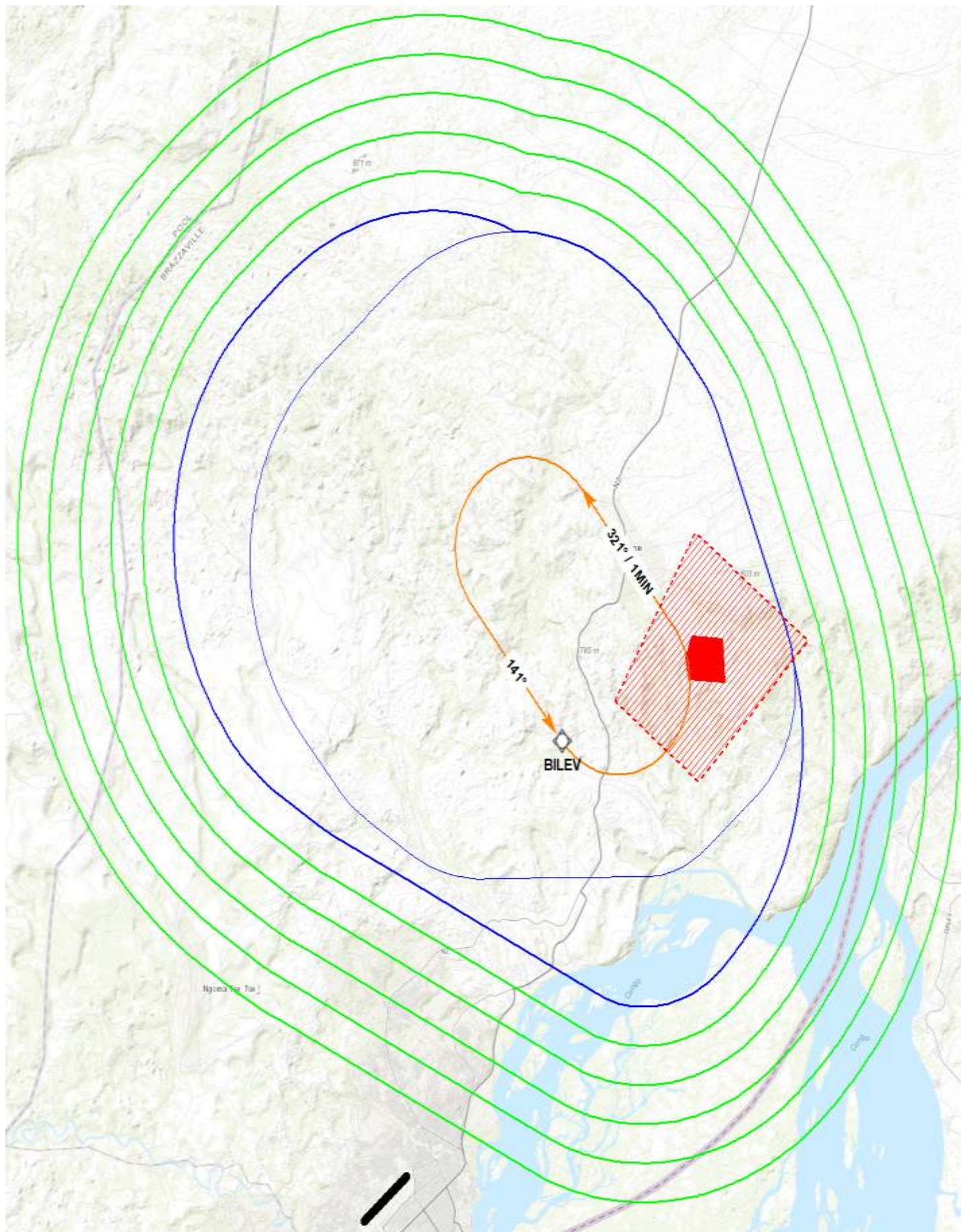
IDENTIFICATION, NOM ET LIMITES LATÉRALES <i>Identification, Name and Lateral Limits</i>	LIMITES SUPÉRIEURES	OBSERVATIONS / Remarks (Heures d'activité, Genre de limitation, Nature des dangers, Risque d'interception) <i>(Time of activity, Type of restriction, Nature of hazard, Risk of interception)</i>
	LIMITES INFÉRIEURES <i>Upper / Lower Limits</i>	
1	2	3
ZONE INTERDITE - PROHIBITED AREA FCP12 – PK45 04°00'30.31"S - 015°25'01.43"E 04°00'34.20"S - 015°26'00.89"E 04°01'06.02"S - 015°26'02.35"E 04°01'40.80"S - 015°26'06.02"E 04°01'36.28"S - 015°24'55.21"E 04°01'02.97"S - 015°24'49.72"E 04°00'30.31"S - 015°25'01.43"E	FL 200 ----- SOL - MER	Interdite en permanence

**ASECNA AIP INSERT INFO INTO PAGE 05 ENR 5.1-1
 CE SUP AIP COMPORTE 01 PAGE ET 03 ANNEXES /
 THIS AIP SUP HAS 01 PAGE AND 03 ANNEXES**

DEFINITION DE LA ZONE INTERDITE FCP12
FCP12 PROHIBITED AREA DEFINITION



IMPACT DE LA ZONE FCP12 SUR L'ATTENTE RNP RWY23
FCP12 PROHIBITED AREA IMPACT ON HOLDING RNP RWY 23



DEPARTS OMNIDIRECTIONNELS RWY23
OMNIDIRECTIONAL DEPARTURES RWY23

