

Phone : +(242) 05 377 95 54
+(242) 05 377 95 64
AFTN : FCCCYNXX
E-mail : bnibrazza@yahoo.fr
aim-fccc@asecna.org
Web : https://aim.asecna.aero



**BUREAU NOTAM INTERNATIONAL
DE L'AFRIQUE CENTRALE**

B.P. 660 BRAZZAVILLE - CONGO

AIRAC AIP SUP

NR 30/B/26FC

14 MAY 2026

CAMEROUN – CENTRAFRIQUE – CONGO – GABON – GUINEE ÉQUATORIALE – SAO TOME – TCHAD

KOULAMOUTOU - FOGK

NOUVELLES CARTES D'AERODROME NEW AERODROME CHARTS

Effective date	11 JUN 2026
Validity	PERM

Ce SUP d'AIP informe les usagers sur la publication des nouvelles cartes de l'aérodrome de KOULAMOUTOU

This AIP SUP inform users of the publication of new charts at KOULAMOUTOU aerodrome

ASECNA AIP INSERT PAGES

07AD2-FOGK-VAC
07AD2-FOGK-VLC
07AD2-FOGK-AOC

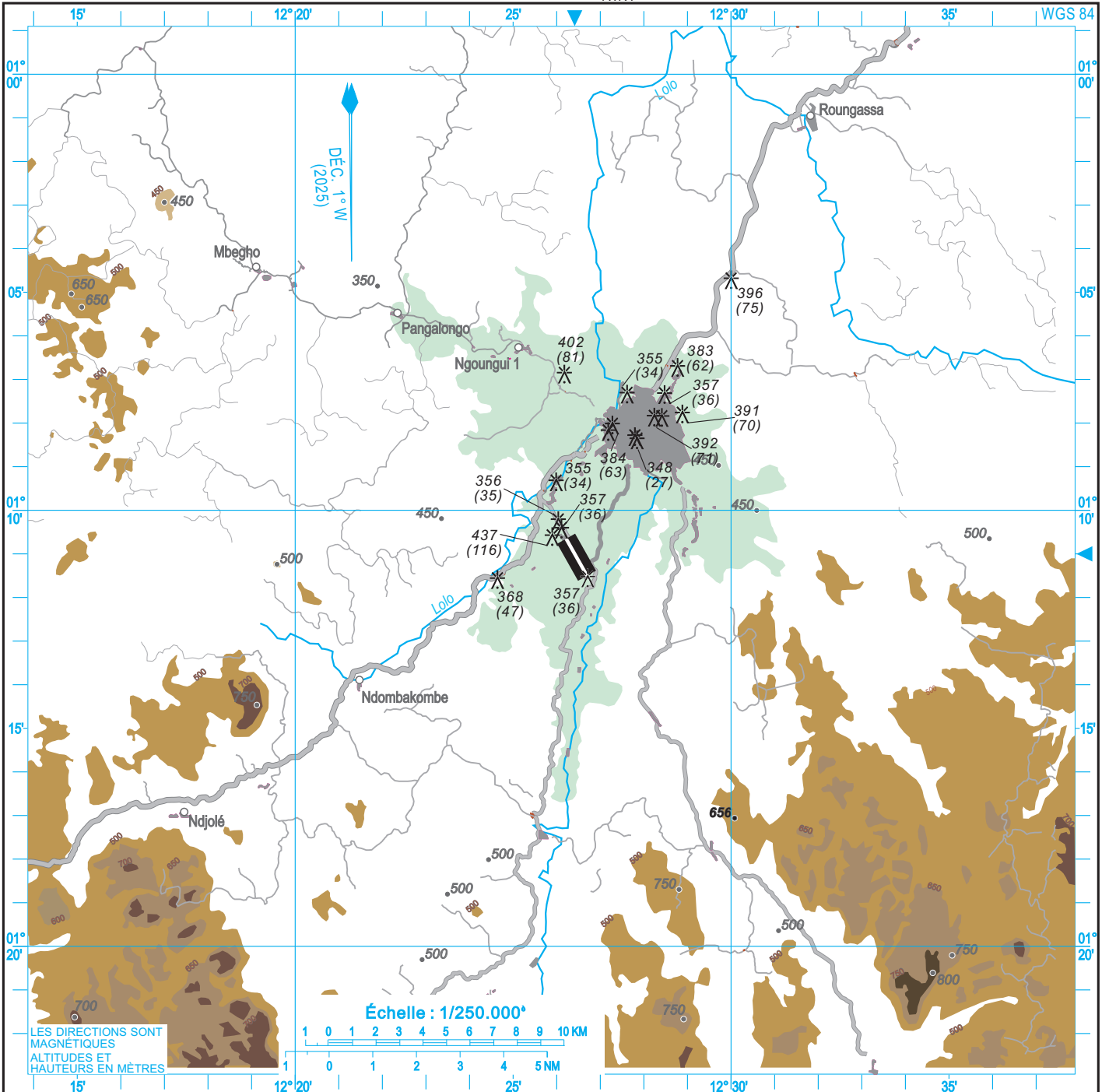
***CE SUP AIP COMPORTE 01 PAGE ET 03 ANNEXES /
THIS AIP SUP HAS 01 PAGE AND 03 ANNEXES***

CARTE D'APPROCHE A VUE-OACI

AD ELEV: 321 M
HEIGHTS RELATED TO AD ELEV

APP : AFIS 122.75 MHZ
TWR :

KOULAMOUTOU (FOGK)



AÉRODROME : CIV.

SITUATION : 3,4 NM SO de la ville

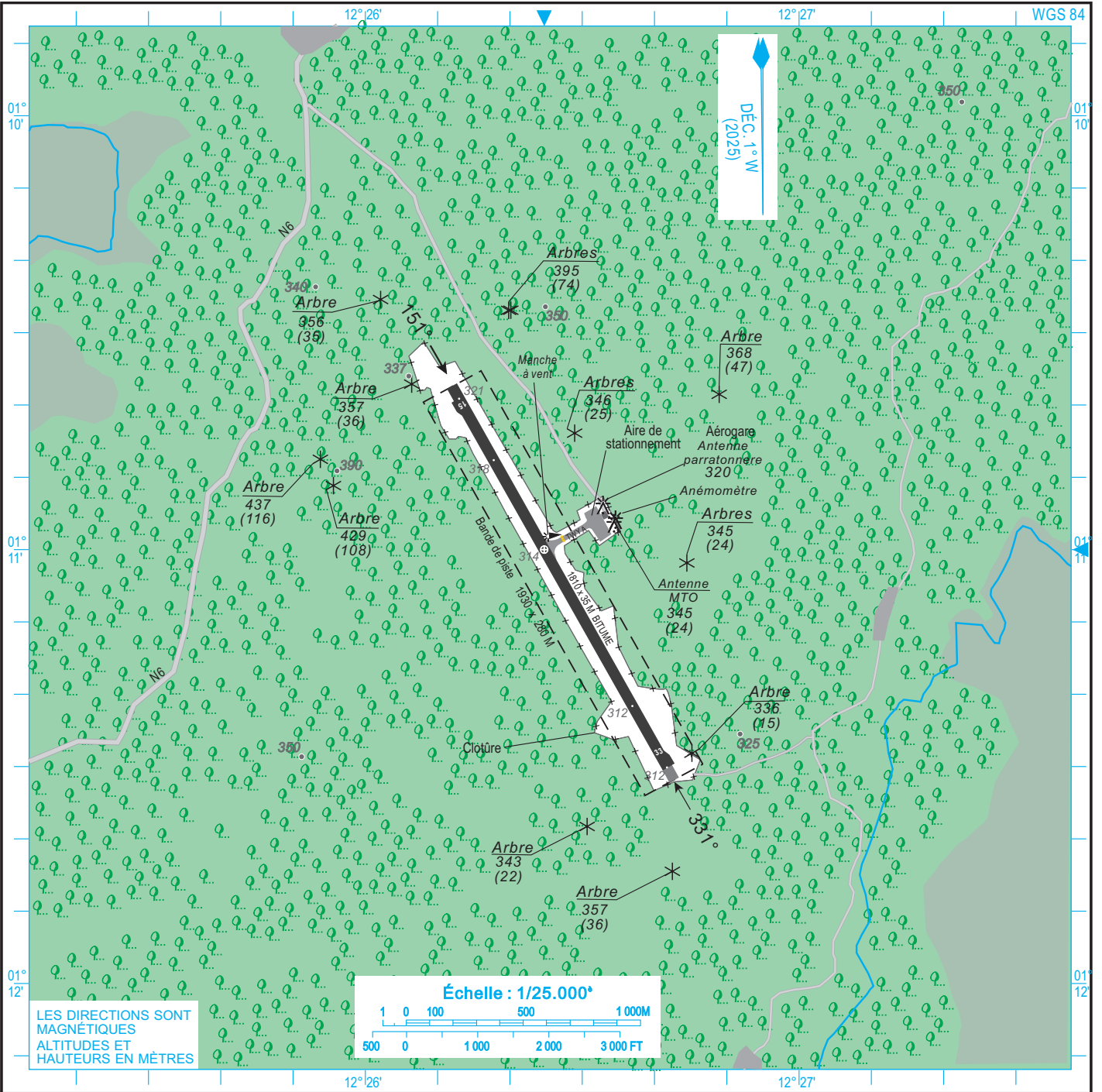
TÉL : NIL

CONTRÔLE LOCAL : AFIS 122,75 MHZ

CONSIGNES PARTICULIÈRES D'UTILISATION : Tour de piste obligatoire

CORRECTIONS : Première édition

Renseignements cartographiques WGS 84



RENSEIGNEMENTS COMPLÉMENTAIRES SUR L'AIRE DE MANOEUVRE : Inutilisable hors piste
Nature piste : Bitume

RESTRICTIONS D'UTILISATION : NIL

SÉCURITÉ INCENDIE : NIL

ATELIERS : NIL

INFORMATIONS AÉRONAUTIQUES : NIL - s'adresser à l'aérodrome de LIBREVILLE Léon M'BA

GARAGE AÉRONEFS DE PASSAGE : NIL

RAVITAILLEMENT : NIL

TRANSPORTS VERS LA VILLE : NIL

NOTES : Utilisation : 52,4TN- Horaire de vacation: 07h00-15h00

AERODROME OBSTACLES CHART - ICAO

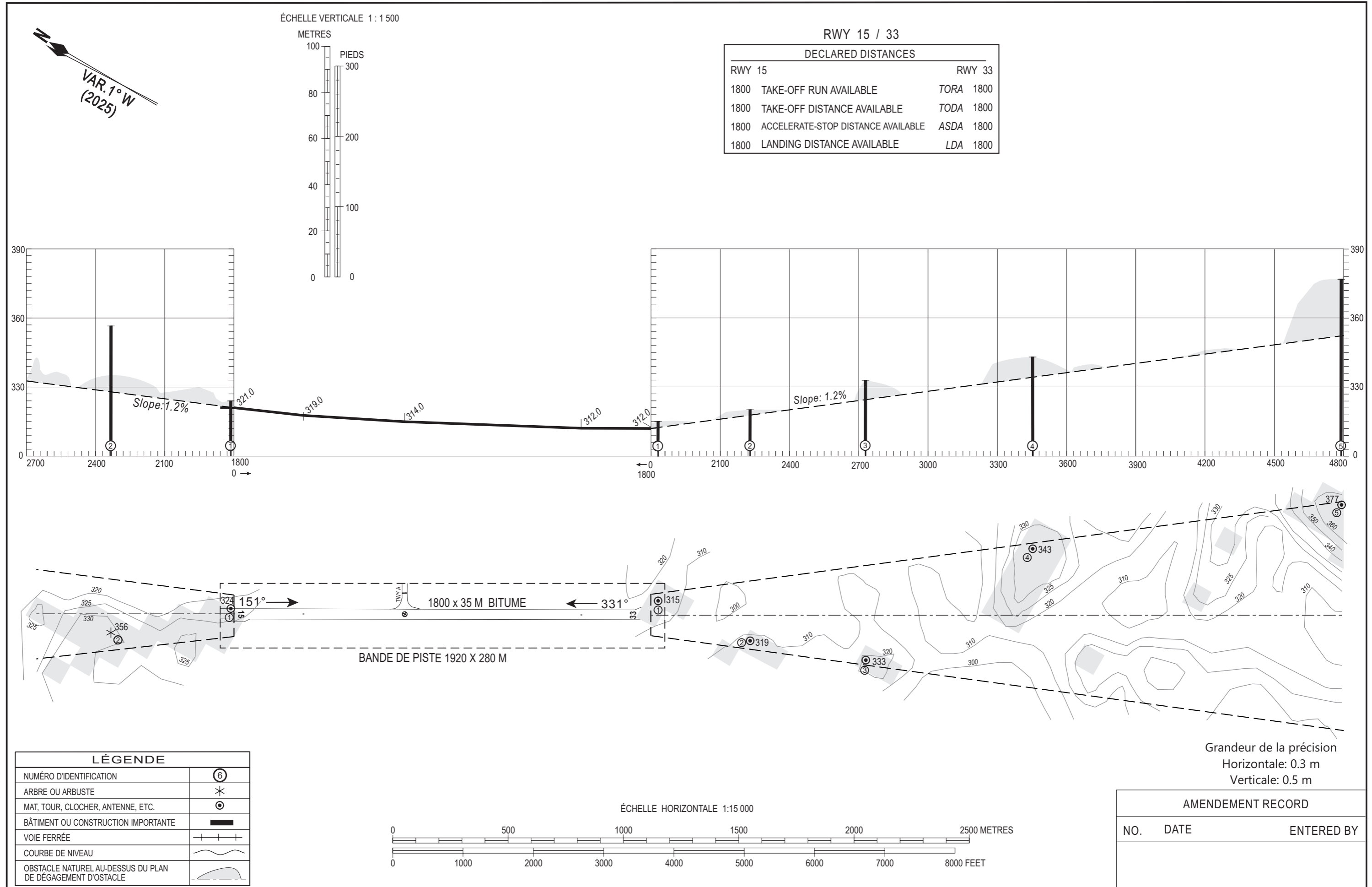
TYPE A (OPERATING LIMITATIONS)

AD ELEV: 321 M
HEIGHTS RELATED TO AD ELEV

DIMENSIONS AND ELEVATIONS IN METERS
BEARING ARE MAGNETIC

KOULAMOUTOU (FOGK)

RWY 15/33



CORRECTION : Première édition