

Tel : + (261) 20.76.581.13
 + (261) 33.23.370.01
 Fax : NIL
 AFTN : FMMMYNYX
 E-mail : aim-fmmm@asecna.org
 AntananarivoNOF@gmail.com
 Web : https://aim.asecna.aero



**BUREAU NOTAM INTERNATIONAL
 D'ANTANANARIVO**
 B.P. 46 Ivato Aéroport Antananarivo -
 MADAGASCAR

**AIRAC AIP SUP
 NR 29/A/26FM
 19 JUN 2026**

LA REUNION* - MADAGASCAR - MAYOTTE* - UNION DES COMORES

* The AIC, AMDT, AIP and AIP SUP concerning these islands are published on <https://sia.aviation-civile.gouv.fr>

FMCH

**NOUVELLES ARRIVEES NORMALISEES AUX INSTRUMENTS
 NEW STANDARD INSTRUMENT ARRIVALS**

<i>Effective date :</i>	06 AUG 2026
<i>Validity :</i>	PERM

Les nouvelles arrivées normalisées aux instruments (STAR) de l'aéroport de MORONI/PRINCE SAID IBRAHIM sont publiées dans le présent supplément d'AIP avant leur insertion dans l'AIP.

The new standard instrument arrivals (STAR) of MORONI/PRINCE SAID IBRAHIM airport are published in this AIP supplement before inserting them in the AIP.

Les pages suivantes sont à retirer de l'AIP ASECNA à compter du 06 août 2026 :

The following pages shall be withdrawn from the ASECNA AIP with effect from August 06th 2026 :

AIP page	AIP page date
16AD2-FMCH-STAR-RNAV02	08 NOVEMBER 2018
16AD2-FMCH-STAR-RNAV0220	08 NOVEMBER 2018

Les pages annexées au présent SUP AIP sont à insérer dans l'AIP ASECNA. Ces pages sont :

The pages attached to this AIP SUP shall be inserted in ASECNA AIP. These pages are:

RWY	STAR	AIP page	AIP page date
RWY 02	▪ SOLAL 1A	16AD2-FMCH-STAR-RNP02	06 AUG 2026
	▪ KINAN 1A	16AD2-FMCH-STAR-RNP02-DATA	06 AUG 2026
▪ VOHID 1A			
RWY 20	▪ SOLAL 1E	16AD2-FMCH-STAR-RNP20	06 AUG 2026
	▪ KINAN 1E	16AD2-FMCH-STAR-RNP20-DATA	06 AUG 2026
	▪ VOHID 1E		
	▪ GALAS 1E		

Le code de nom à cinq lettres (5LNC) suivant est à insérer dans l'AIP ASECNA « 00 ENR 4.4 » :

The following five-letter name code (5LNC) shall be inserted in ASECNA AIP « 00 ENR 4.4 » :

INDICATIF CODÉ	COORDONNÉES	ROUTE ATS ou AUTRE ROUTE
1	2	3
GALAS	11°43'04.49"S 043°39'14.25"E	WPT 16AD2-FMCH-STAR-RNP20

THIS AIP SUP HAS 01 PAGE AND 4 APPENDICES

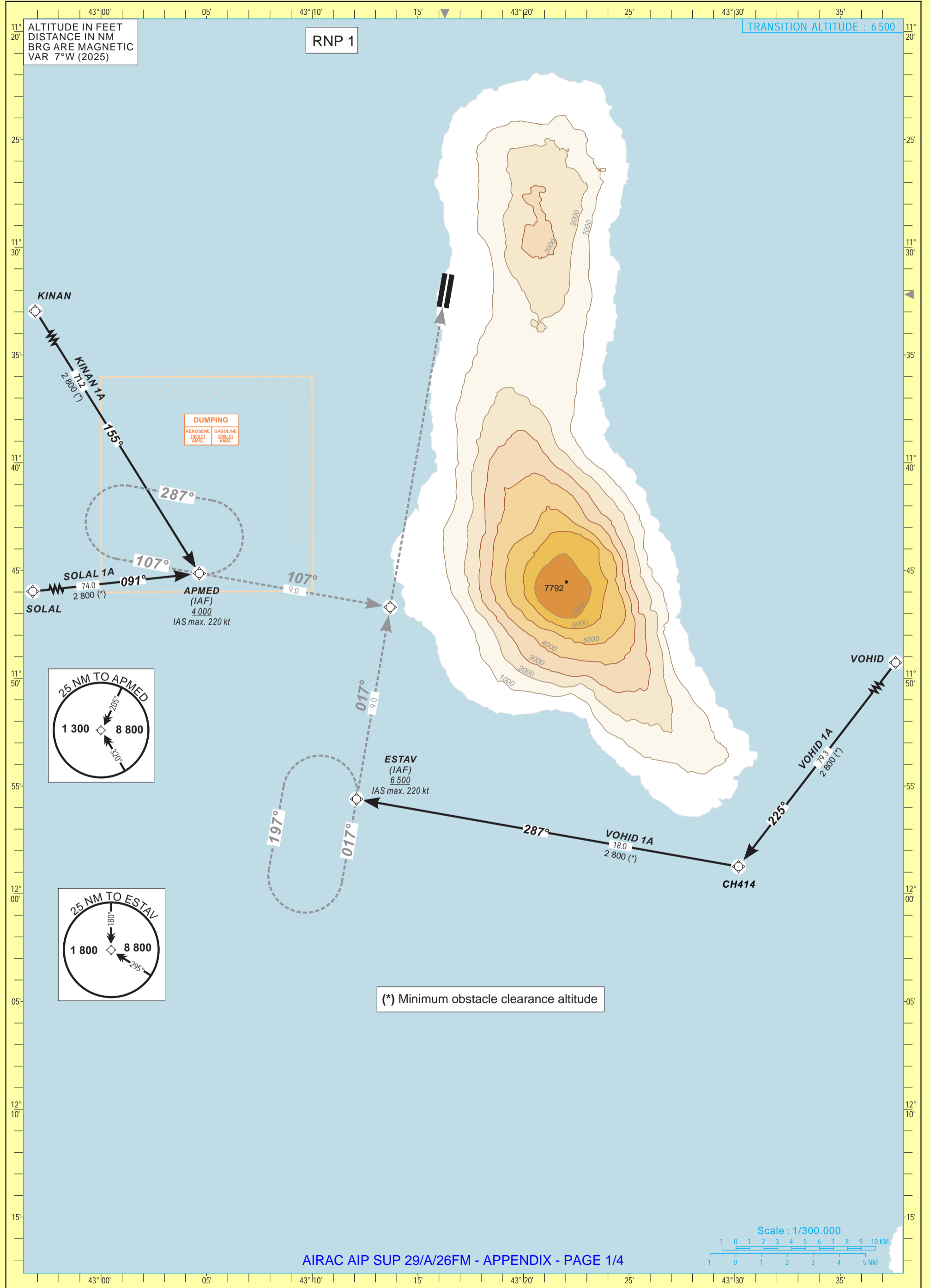


STANDARD ARRIVAL CHART
INSTRUMENT (STAR RNP)
Categories A-B-C-D

APP 119.7
TWR 118.1

MORONI /Prince SAID IBRAHIM (FMCH)
RWY 02

SOLAL 1A - KINAN 1A - VOHID 1A





STANDARD ARRIVAL CHART
INSTRUMENT (STAR RNP)
Categories A-B-C-D

APP 119.7
 TWR 118.1

MORONI /Prince SAID IBRAHIM (FMCH)
RWY 02

SOLAL 1A - KINAN 1A - VOHID 1A

TABULAR DESCRIPTION

Serial Number	Path Descriptor	Waypoint Identifier	Fly-Over	Course °M(°T)	Magnetic Variation	Distance (NM)	Turn Direction	Altitude (ft)	Speed limit (Kt)	Navigation Specification
KINAN 1A										
010	IF	KINAN	—	—	—	—	—	—	—	RNP 1
020	TF	APMED	—	155(147.9)	—	71.2	—	+4000	-220	RNP 1
SOLAL 1A										
010	IF	SOLAL	—	—	—	—	—	—	—	RNP 1
020	TF	APMED	—	091(084.0)	—	74.0	—	+4000	-220	RNP 1
VOHID 1A										
010	IF	VOHID	—	—	—	—	—	—	—	RNP 1
020	TF	CH414	—	225(217.7)	—	79.3	—	—	—	RNP 1
030	TF	ESTAV	—	287(279.9)	—	18.0	—	+6500	-220	RNP 1

WAYPOINT LIST

Waypoint	Latitude	Longitude
KINAN	10°44'34.410"S	042°26'08.330"E
APMED	11°45'08.128"S	043°04'39.220"E
SOLAL	11°53'06.000"S	041°49'36.000"E
VOHID	10°55'46.000"S	044°19'40.000"E
ESTAV	11°55'36.500"S	043°12'05.926"E
CH414	11°58'44.303"S	043°30'11.090"E

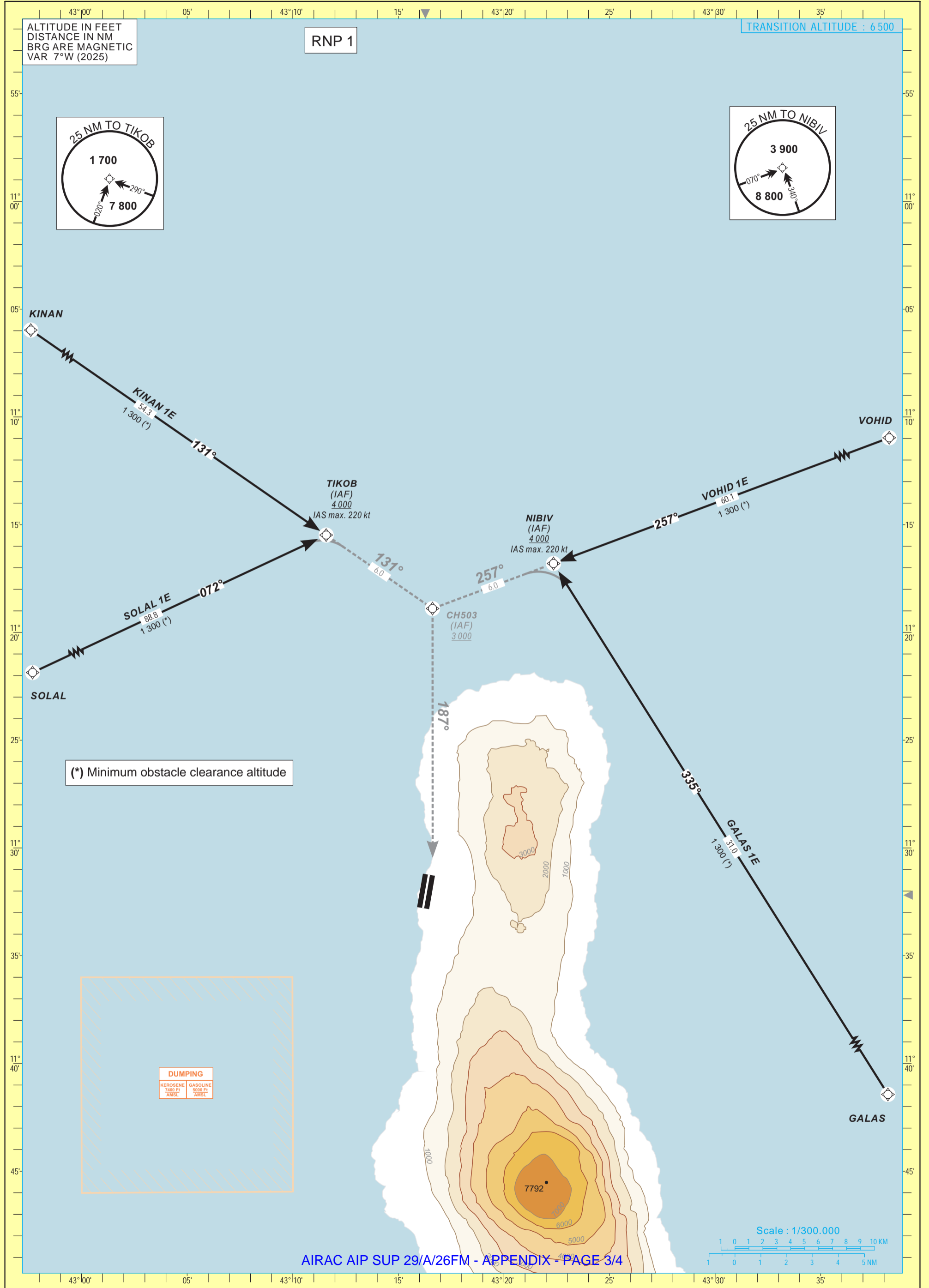


STANDARD ARRIVAL CHART
INSTRUMENT (STAR RNP)
Categories A-B-C-D

APP 119.7
TWR 118.1

MORONI /Prince SAID IBRAHIM (FMCH)
RWY 20

SOLAL 1E - KINAN 1E - VOHID 1E - GALAS 1E





STANDARD ARRIVAL CHART
INSTRUMENT (STAR RNP)
Categories A-B-C-D

APP 119.7
 TWR 118.1

MORONI /Prince SAID IBRAHIM (FMCH)
RWY 20

SOLAL 1E - KINAN 1E - VOHID 1E - GALAS 1E

TABULAR DESCRIPTION

Serial Number	Path Descriptor	Waypoint Identifier	Fly-Over	Course °M(°T)	Magnetic Variation	Distance (NM)	Turn Direction	Altitude (ft)	Speed limit (Kt)	Navigation Specification
KINAN 1E										
010	IF	KINAN	—	—	—	—	—	—	—	RNP 1
020	TF	TIKOB	—	131(124.4)	—	54.3	—	+4000	-220	RNP 1
SOLAL 1E										
010	IF	SOLAL	—	—	—	—	—	—	—	RNP 1
020	TF	TIKOB	—	072(065.2)	—	88.8	—	+4000	-220	RNP 1
VOHID 1E										
010	IF	VOHID	—	—	—	—	—	—	—	RNP 1
020	TF	NIBIV	—	257(249.7)	—	60.1	—	+4000	-220	RNP 1
GALAS 1E										
010	IF	GALAS	—	—	—	—	—	—	—	RNP 1
020	TF	NIBIV	—	335(327.6)	—	31.0	—	+4000	-220	RNP 1

WAYPOINT LIST

Waypoint	Latitude	Longitude
KINAN	10°44'34.410"S	042°26'08.330"E
TIKOB	11°15'28.946"S	043°11'35.028"E
SOLAL	11°53'06.000"S	041°49'36.000"E
VOHID	10°55'46.000"S	044°19'40.000"E
NIBIV	11°16'48.161"S	043°22'20.809"E
GALAS	11°43'04.490"S	043°39'14.250"E