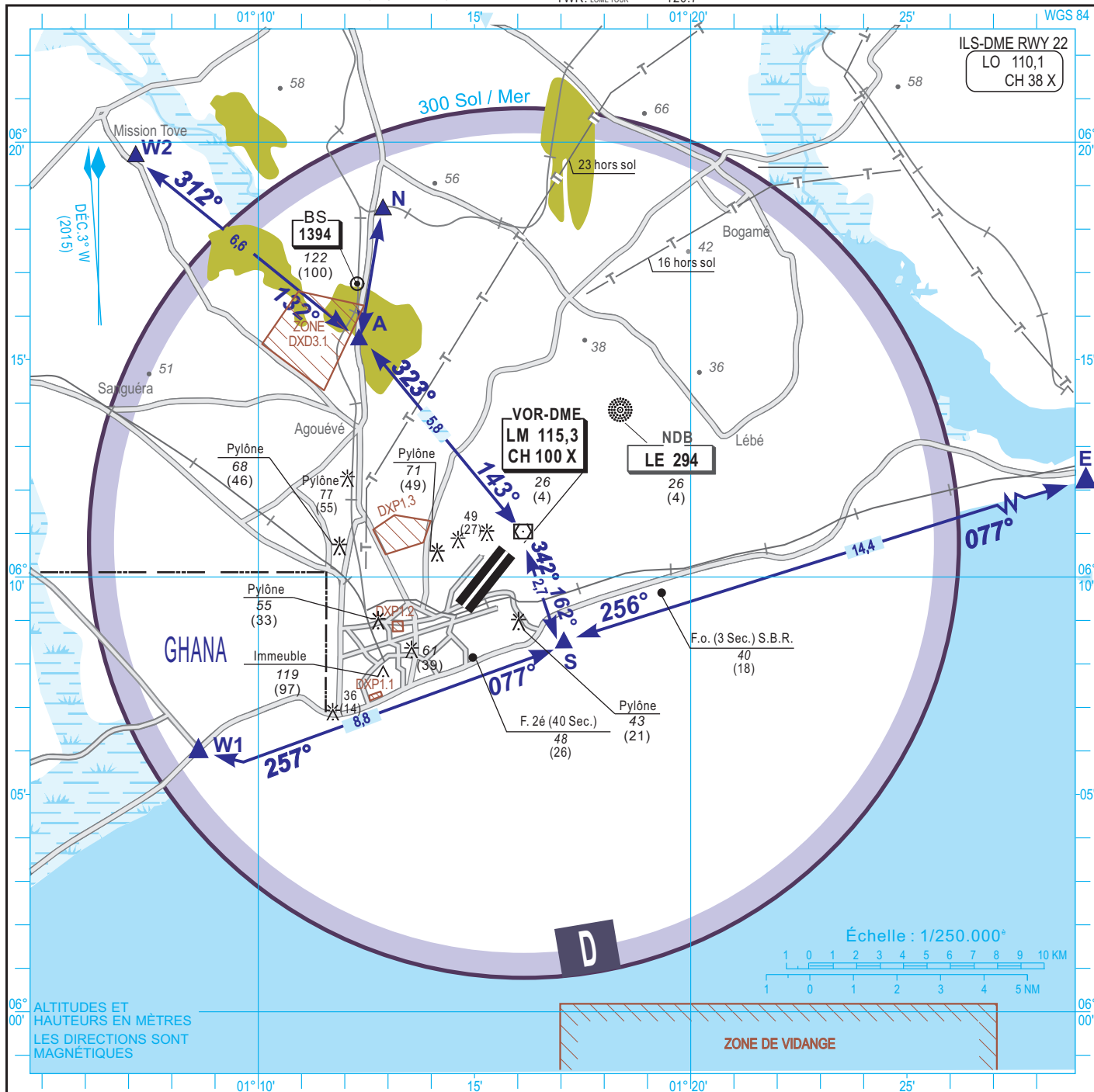


CARTE D'APPROCHE A VUE-OACI

AD ELEV: 22 m
HEIGHTS RELATED TO AD ELEV

APP: COTONOU APPROCHE 125.9
TWR: LOME TOUR 120.7

LOMÉ / Gnassingbé Eyadema (DXXX)



AÉRODROME : CIV.

SITUATION : 2,7 NM NE de la mairie de LOMÉ

TEL : (228) 2226.21.01 - 2226.22.02
Fax : (228) 2226.52.36
RSFTA : DXXXDYX
E-mail :
SALT (228) 2223.60.60

CONTROLE LOCAL : APP assurée par LOME TWR : 120,7 - A/G : 123,6 - VDF : 120,7

CONSIGNES PARTICULIÈRES D'UTILISATION :

Aérodrome interdit aux aéronefs non munis de radiocommunication bilatérales.
Le demi-tour complet est interdit sur la piste aux aéronefs d'un poids supérieur à 40 tonnes.

Le demi-tour doit être exécuté sur les raquettes aménagées à cet effet.

Zone DXD3.1 : Activité jusqu'au FL 115 annoncée par LOMÉ TWR
Activité au dessus du FL 115 annoncée par NOTAM.

Piste 04 : Tour de piste par la droite
Piste 22 : Tour de piste par la gauche

AMDT 12/18: NORMALIZATION