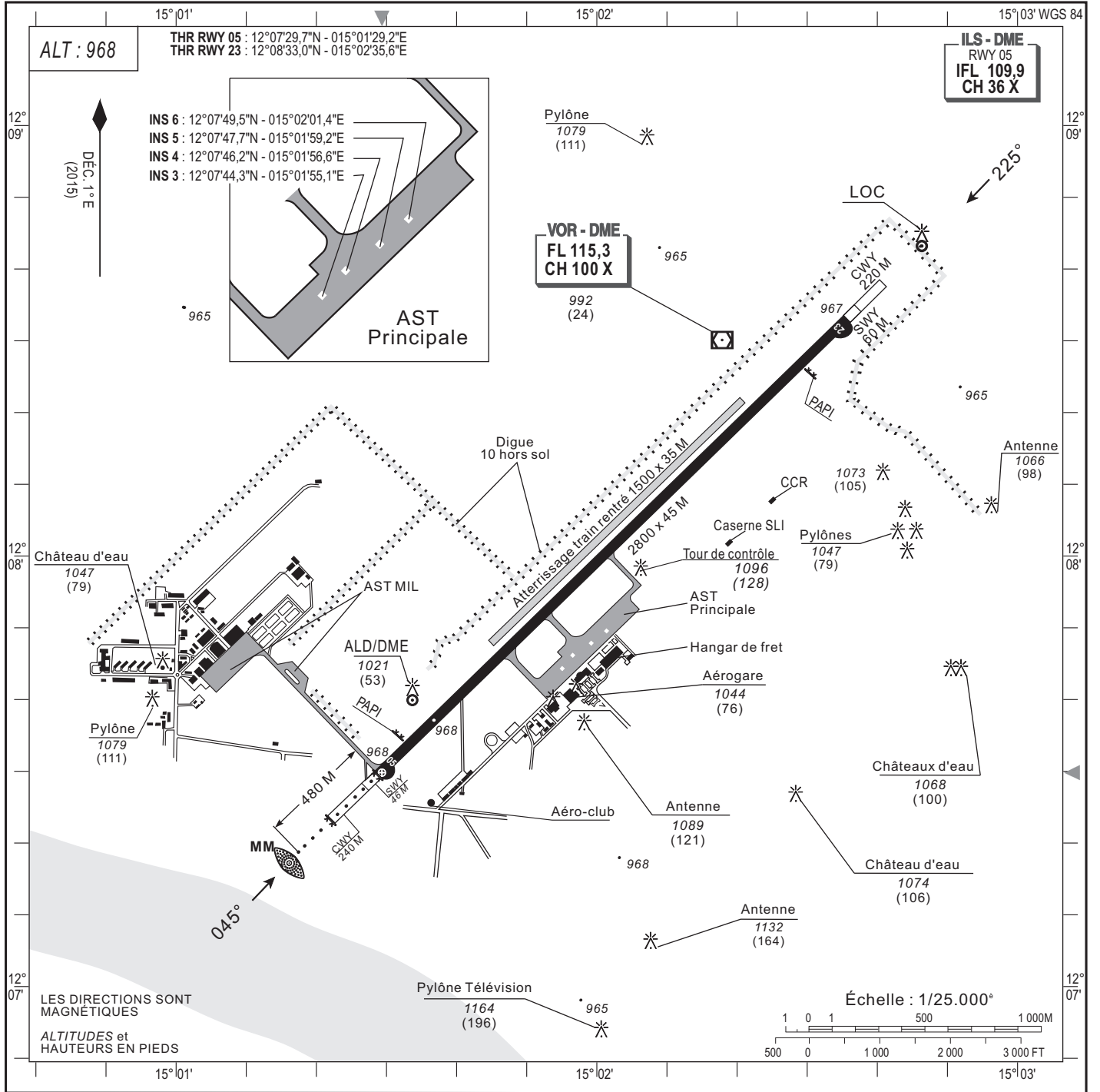


ATTERRISSAGE AUX INSTRUMENTS

LAT : 12°07'29,8"N
LONG : 015°01'29,4"E

N'DJAMENA/Hassan Djamous (FTTJ)



RWY	Approche	PAPI	Feux de seuil	Feux de Piste	Feux d'extrémité de piste	Feux d'extrémité de PA
05	LIH- 480m Unidirectionnelle LIH- 450m Unidirectionnelle	Gauche/3°	Verts LIH	Blancs LIH	Rouges LIH	Rouges
23	NIL	Gauche/3°	Verts LIH	Blancs LIH	Rouges LIH	Rouges

Raquettes QFU 05 et 23, voie de circulation, et aire de stationnement : Feux bleus LIL
QFU 05 : Feux à éclats d'entrée de piste.

CONSIGNES PARTICULIÈRES :

- Tour de piste à droite au QFU 23.
- Demi-tour complet interdit sur la piste à tous les aéronefs d'un poids supérieur à 40 tonnes, le demi-tour devra être exécuté aux extrémités de piste.
- Zone FTD2 : activité tous les jours de 0500 à 0700 TU ; en dehors de ces horaires, activité annoncée par TWR.

AMDT 12/18: NORMALIZATION