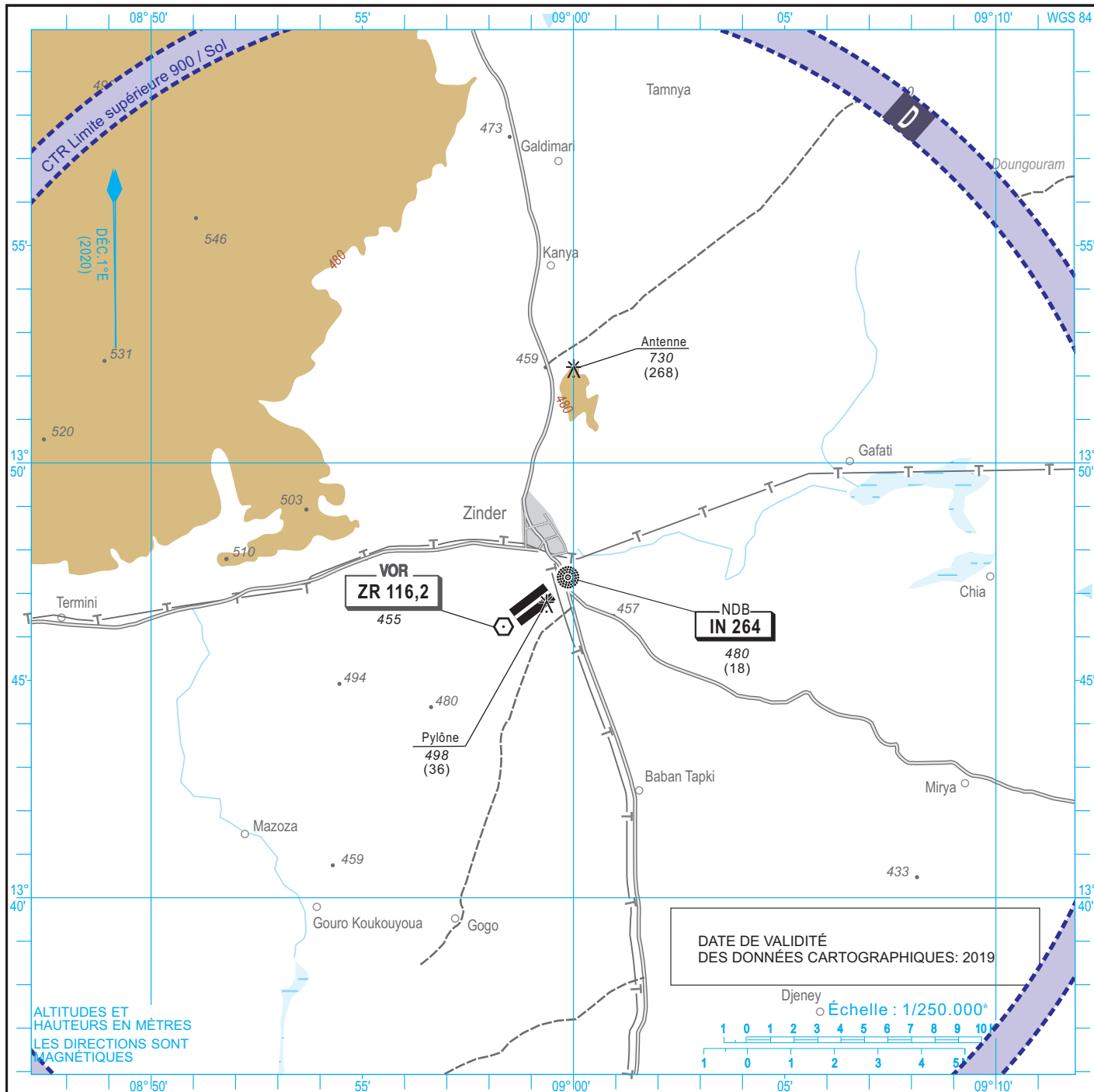


CARTE D'APPROCHE A VUE-OACI

AD ELEV: 462 m

HEIGHTS RELATED TO AD ELEV



AÉRODROME : CIV.

SITUATION : A proximité S.W de la ville

TÉL : GSM (+227) 74 04 34 44 -

CONTROLE LOCAL : APP : assurée par TWR : 118,3 - 121,5 - ACC 126,1

(+227) 20 51 01 69 - GSM (+227) 94 11 83 97

RSFTA : DRZRZTX

CONSIGNES PARTICULIÈRES D'UTILISATION :

1. Demi-tour obligatoire sur la raquette pour les aéronefs d'un poids supérieur à 13 tonnes.
2. Les aéronefs qui resteront sur l'aire de stationnement 48 heures ou plus, doivent couvrir leurs moteurs.

AMDT 08/23 : Déclinaison magnétique - RSFTA - Téléphone