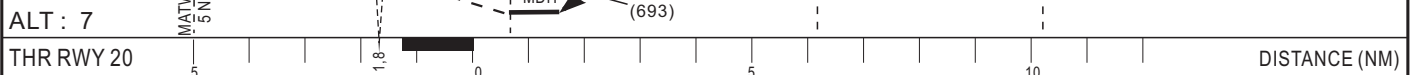


ALTITUDE DE TRANSITION : 2500

Remonter dans l'axe. Au MATWP (PP011) virer à gauche en montée vers 2000Ft QNH pour rejoindre le MAHWP (PP012)



CAT	GNSS				MVL (1)			
	OCA (OCH)	MDA MDH	RVR	OCA (OCH)	MDA MDH	VH		
A	361 (354)	370 (360)	1500	469 (460)	470 (460)	1500		
B	361 (354)	370 (360)	1500	469 (460)	510 (500)	1600		
C	361 (354)	370 (360)	1800	568 (559)	610 (600)	2400		
D	361 (354)	370 (360)	2000	568 (559)	710 (700)	3600		

PROCÉDURE A EXPLOITER CONFORMÉMENT
A L'AIC NR 02 / A / 2002 DAKAR DU 21 MARS 2002

RVR au décollage
CAT A - B - C : 250
CAT D : 300

Temps		FAWP / SEUIL	
KT	MIN SEC	KT	MIN SEC
90	4 Min 04	140	2 Min 37
100	3 Min 40	150	2 Min 26
110	3 Min 20	160	2 Min 17
120	3 Min 03	170	2 Min 09
130	2 Min 49	180	2 Min 02

Observations : (1) HJ seulement - OCH et MDH AAL