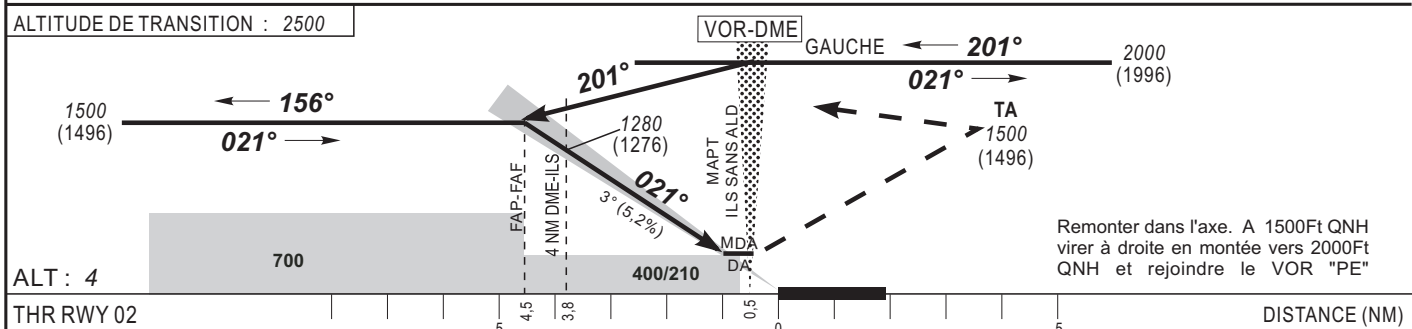


ALTITUDE DE TRANSITION : 2500



Remonter dans l'axe. A 1500ft QNH virer à droite en montée vers 2000ft QNH et rejoindre le VOR "PE"

| CAT | ILS | | | | ILS sans GP | | | | MVL (3) | | | | RVR au décollage CATA-B-C : 250 CAT D : 300 |
|-----|-----------|-----------|-----|--------------|-------------|-----------|--------------|-----------|-----------|-----------|------|--|---|
| | OCA (OCH) | DA | DH | RVR(1)RVR(2) | OCA (OCH) | MDA MDH | RVR(1)RVR(2) | OCA (OCH) | MDA MDH | VH | | | |
| A | 198 (194) | 210 (200) | 550 | 1000 | 394 (390) | 400 (390) | 900 | 1500 | 469 (460) | 470 (460) | 1500 | Temps FAP ou FAF / Seuil 4,5 NM: KT MIN SEC KT MIN SEC | |
| B | 210 (206) | 210 (210) | 600 | 1000 | 394 (390) | 400 (390) | 1000 | 1500 | 469 (460) | 510 (500) | 1600 | | |
| C | 218 (214) | 220 (220) | 600 | 1000 | 394 (390) | 400 (390) | 1000 | 1800 | 568 (559) | 610 (600) | 2400 | | |
| D | 229 (225) | 230 (230) | 600 | 1000 | 394 (390) | 400 (390) | 1400 | 2000 | 568 (559) | 710 (700) | 3600 | | |

Observations (1) Avec ligne d'approche - (2) Sans ligne d'approche - (3) HJ seulement - OCH et MDH AAL