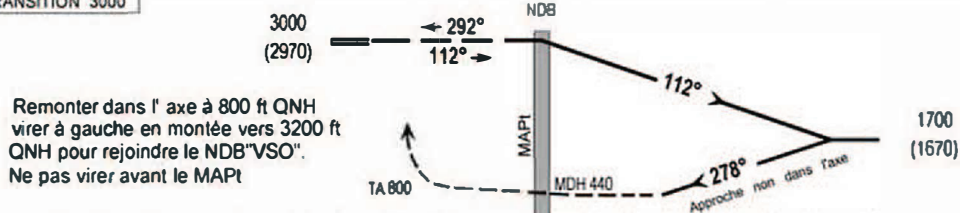


ALTITUDE DE TRANSITION 3000



Remonter dans l'axe à 800 ft QNH
virer à gauche en montée vers 3200 ft
QNH pour rejoindre le NDB «VSO».
Ne pas virer avant le MAPI

THR RWY 28

ALT: 29 10 5 0 5 DISTANCE (NM)

CAT	NDB «VSO»			MVL			RVR au décollage CAT A-B 500					
	OCA (OCH)	MDA (MDH)	RVR	OCA (OCH)	MDA (MDH)	VH						
A	470 (440)	470 (440)	1500	424 (394)	430 (400)	1500						
B	470 (440)	470 (440)	1500	522 (492)	530 (500)	1600						
C							Temps					
D							KT	MIN	SEC	KT	MIN	SEC
							90			140		
							100			150		
							110			160		
							120			170		
							130			180		

A MDT 12/18: NORMALISATION