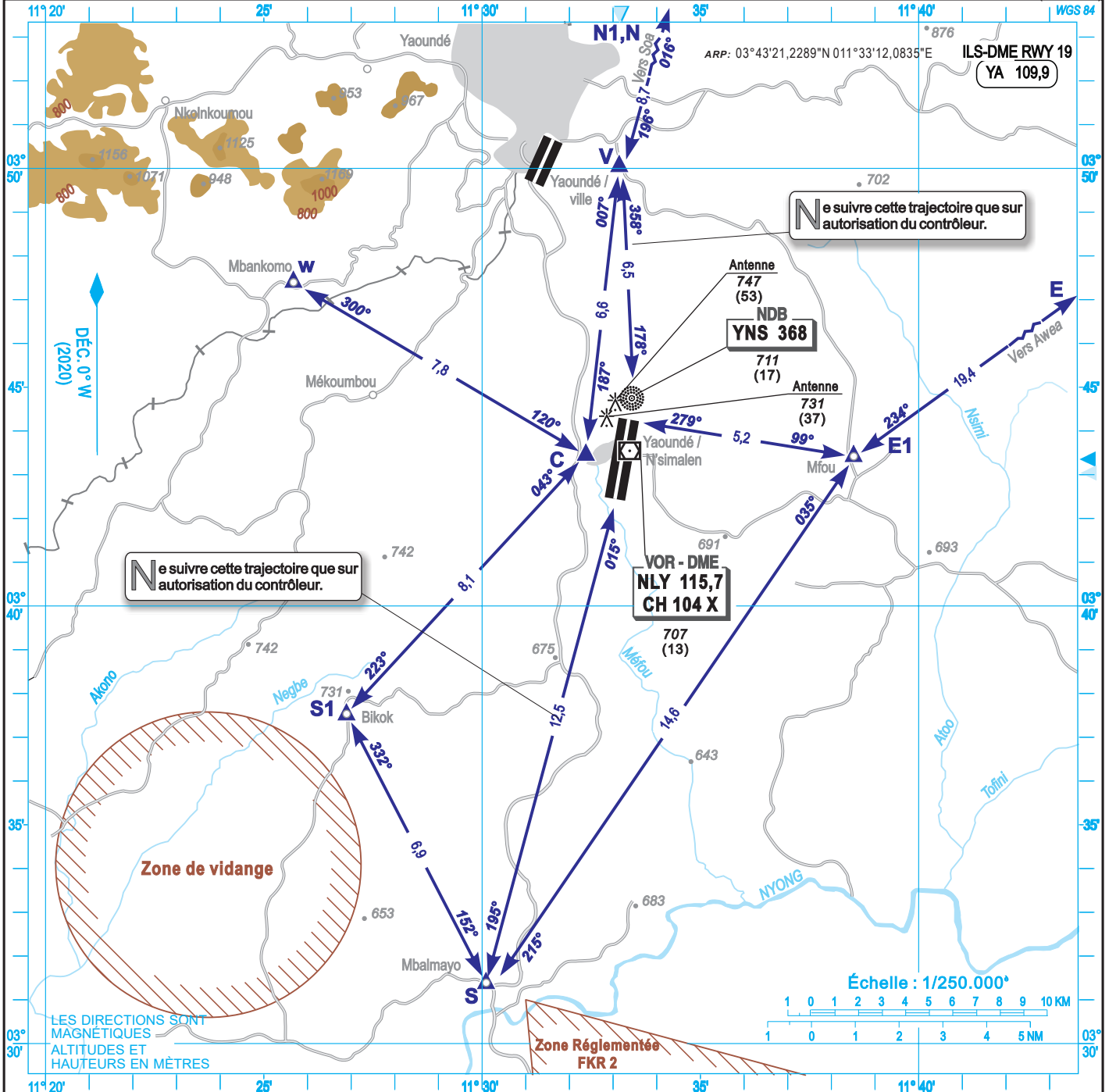


CARTE D'APPROCHE A VUE-OACI

AD ELEV: 694 m  
HEIGHTS RELATED TO AD ELEV

APP: YAOUNDE APPROCHE 121.3  
TWR: YAOUNDE TOUR 119.1

YAOUNDE / NSIMALEN (FKYS)



AÉRODROME : CIV.

SITUATION : 16 Km au sud de la ville de YAOUNDÉ

TÉL : (237) 222.22.04.02

CONTROLE LOCAL : APP 121,3 - TWR : 119,1

RSFTA : FKYSYDYX

CONSIGNES PARTICULIÈRES D'UTILISATION :

Aérodrome interdit aux aéronefs non munis de radiocommunications bilatérales.

Interdiction de décollage au QFU 01 après 21 H. Survol de la ville interdit aux monomoteurs et aux multimoteurs en dessous du FL 70 et FL 170.

CTR commune aux aérodromes de Yaoundé-Ville et Yaoundé-Nsimalen

La Tour de Contrôle de Yaoundé-Nsimalen est responsable de tout le trafic évoluant dans la CTR