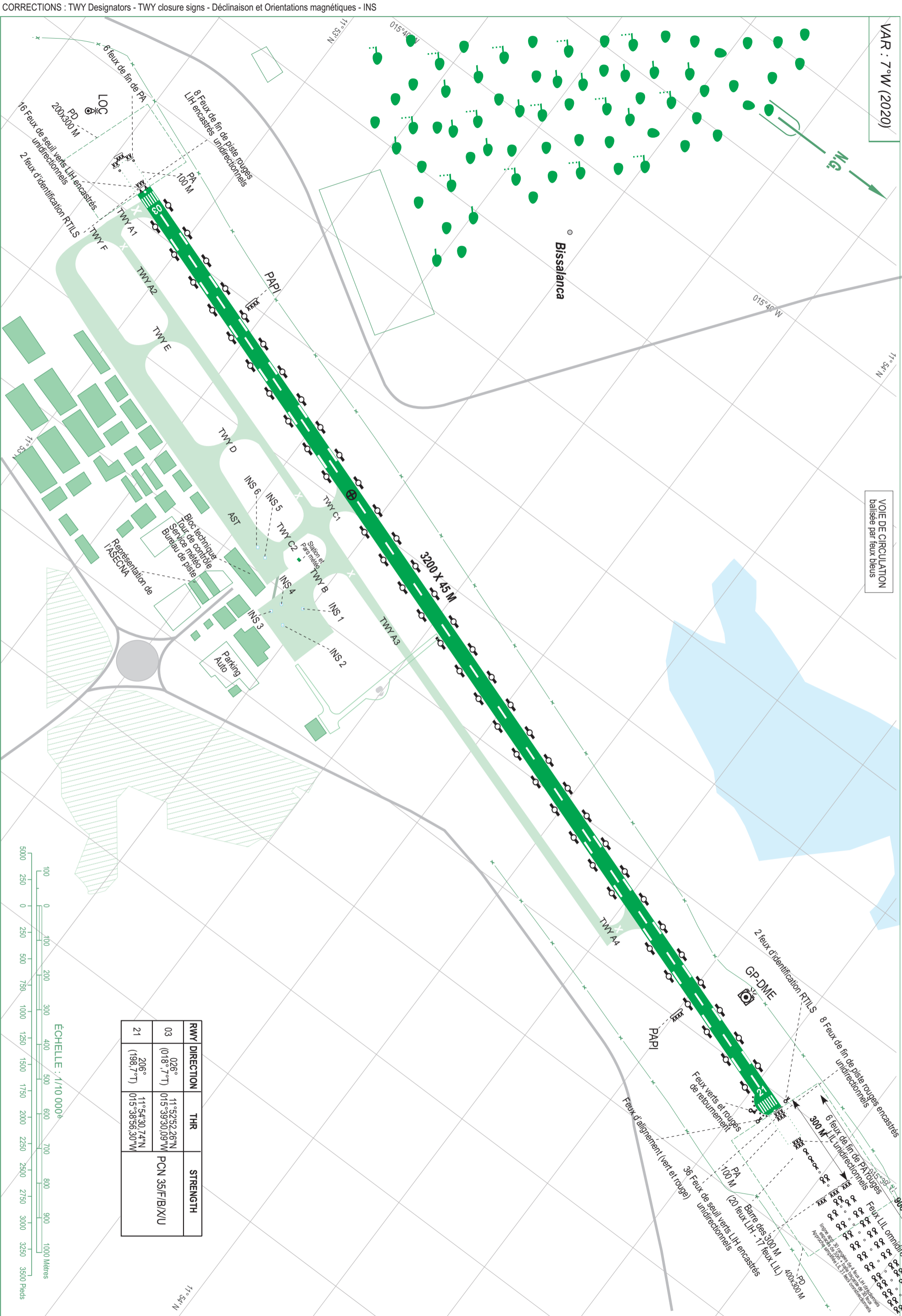


VOIE DE CIRCULATION balisée par feux bleus



| RWY | DIRECTION | THR | STRENGTH |
|-----|--------------------|---------------------------------|----------------|
| 03 | 026° (018° 7°T) | 11°52'52.28"N 015°39'30.09"W | PCN 35/F/B/X/U |
| 21 | 206° (198.7°T) | 11°54'30.74"N 015°38'56.30"W | |

CORRECTIONS : TWY Designators - TWY closure signs - Déclinaison et Orientations magnétiques - INS