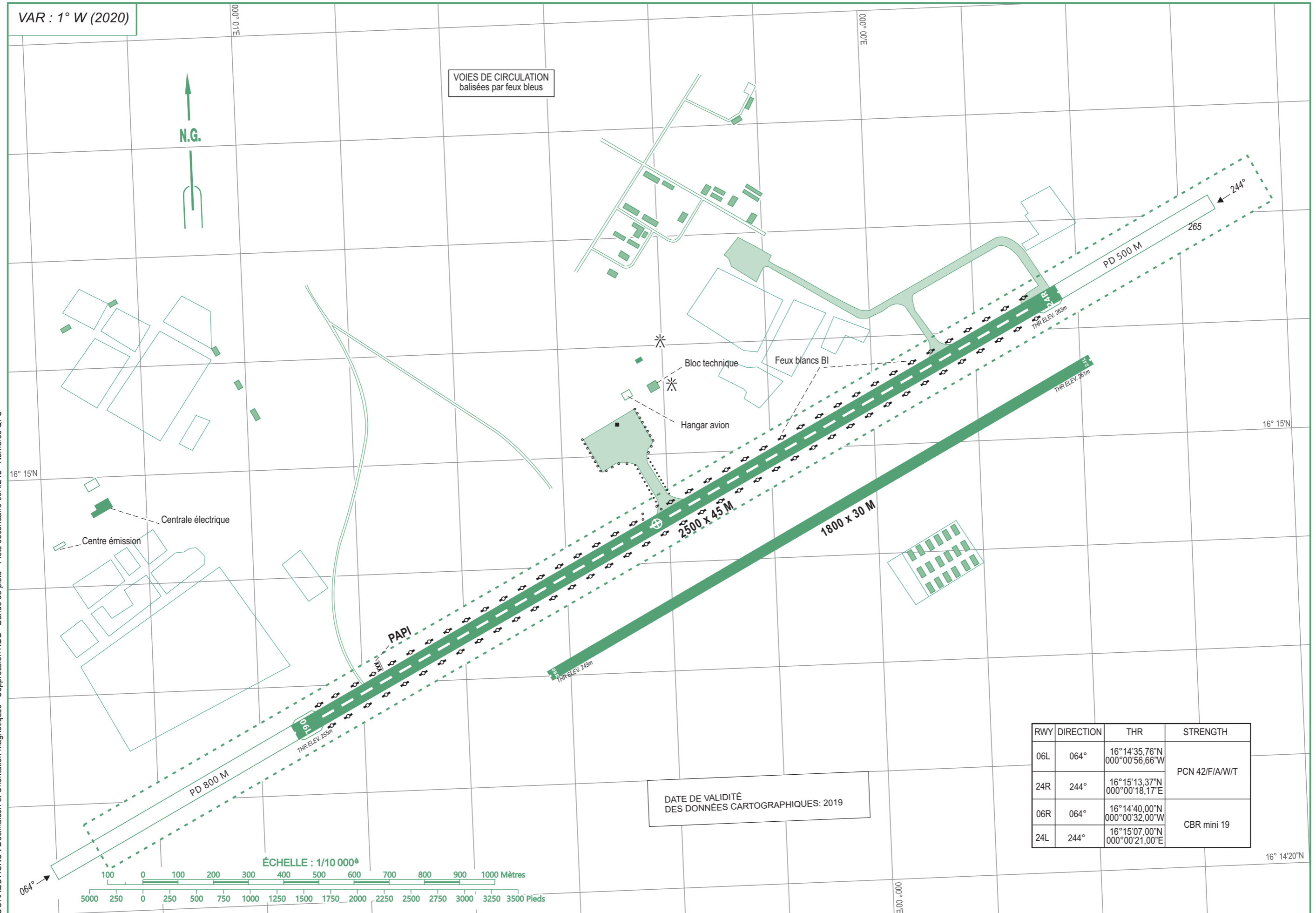


VAR : 1° W (2020)



VOIES DE CIRCULATION  
balisées par feux bleus

CORRECTIONS : Déclinaison et Orientation magnétiques - Suppression NDB - Bande de piste - Piste secondaire 06R/24L - Numéros QFU



DATE DE VALIDITÉ  
DES DONNÉES CARTOGRAPHIQUES: 2019

RWY	DIRECTION	THR	STRENGTH
06L	064°	16°14'35,76"N 000°00'56,66"W	PCN 42/F/A/W/T
24R	244°	16°15'13,37"N 000°00'18,17"E	
06R	064°	16°14'40,00"N 000°00'32,00"W	CBR mini 19
24L	244°	16°15'07,00"N 000°00'21,00"E	