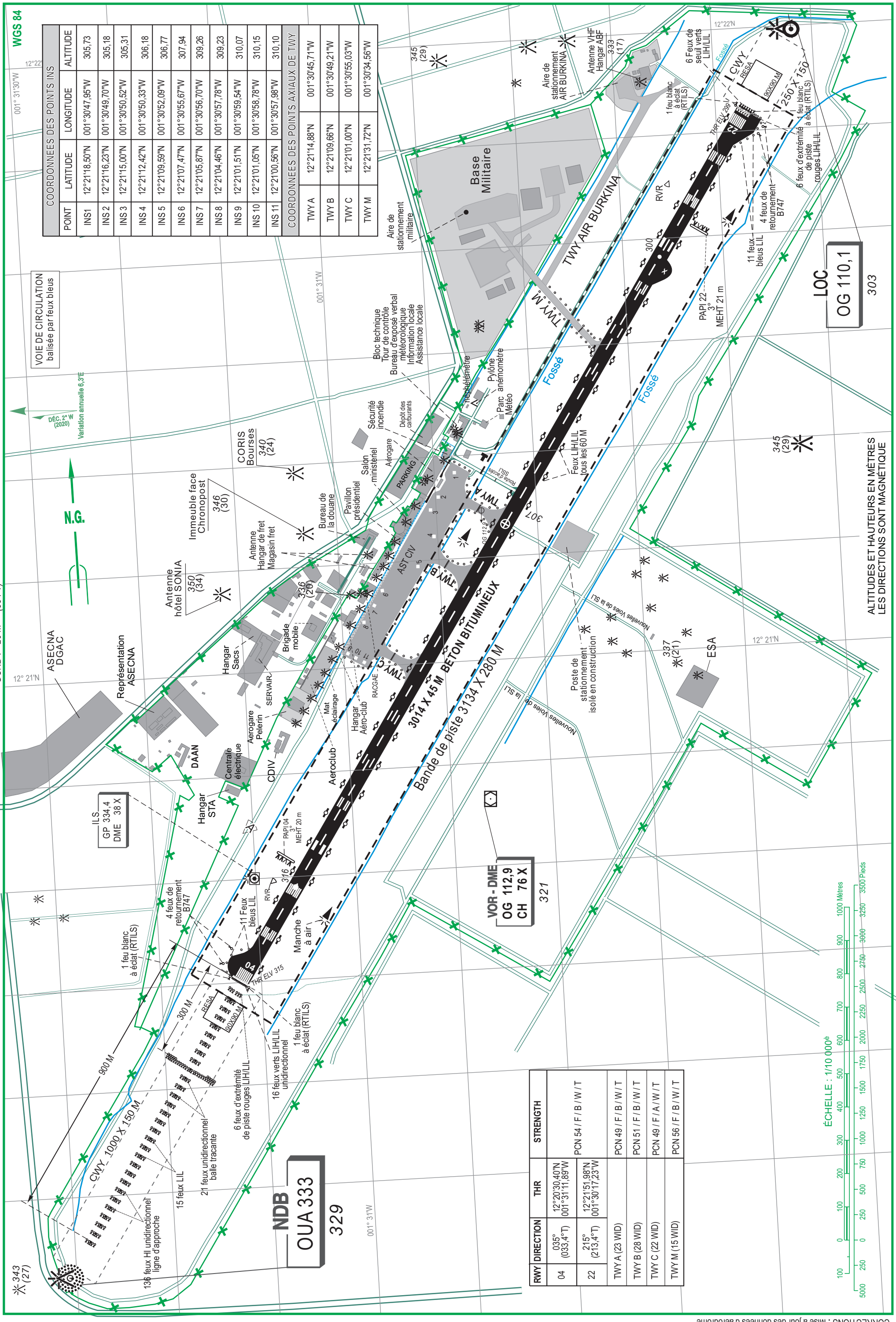
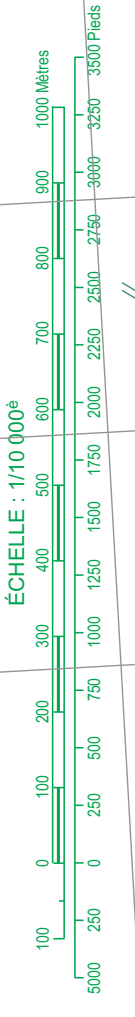


COORDONNEES DES POINTS INS			
POINT	LATITUDE	LONGITUDE	ALITUDE
INS1	12°21'18,50"N	001°30'47,95"W	305,73
INS2	12°21'16,23"N	001°30'49,70"W	305,18
INS3	12°21'15,00"N	001°30'50,52"W	305,31
INS4	12°21'12,42"N	001°30'50,33"W	306,18
INS5	12°21'09,59"N	001°30'52,09"W	306,77
INS6	12°21'07,47"N	001°30'55,67"W	307,94
INS7	12°21'05,87"N	001°30'56,70"W	309,26
INS8	12°21'04,46"N	001°30'57,78"W	309,23
INS9	12°21'01,51"N	001°30'59,54"W	310,07
INS10	12°21'01,05"N	001°30'58,78"W	310,15
INS11	12°21'00,56"N	001°30'57,98"W	310,10
COORDONNEES DES POINTS AXIAUX DE TWY			
TWY A	12°21'14,88"N	001°30'45,71"W	
TWY B	12°21'09,66"N	001°30'49,21"W	
TWY C	12°21'01,00"N	001°30'55,03"W	
TWY M	12°21'31,72"N	001°30'34,56"W	



RWY DIRECTION	THR	STRENGTH
04	12°20'30,40"N 001°31'11,89"W	PCN 54 / F / B / W / T
22	12°21'51,98"N 001°30'17,23"W	PCN 49 / F / A / W / T
TWY A (23 WID)		PCN 49 / F / B / W / T
TWY B (28 WID)		PCN 51 / F / B / W / T
TWY C (22 WID)		PCN 49 / F / A / W / T
TWY M (15 WID)		PCN 56 / F / B / W / T



ALTITUDES ET HAUTEURS EN MÈTRES
LES DIRECTIONS SONT MAGNÉTIQUE